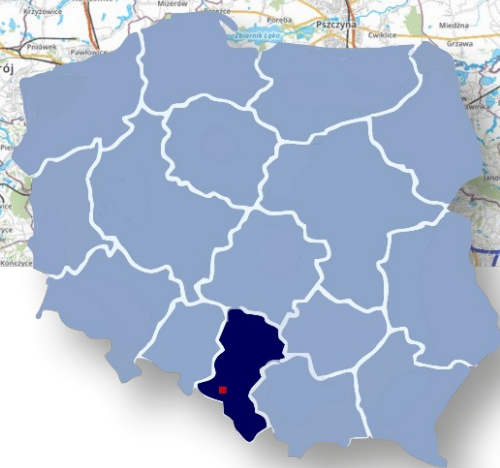
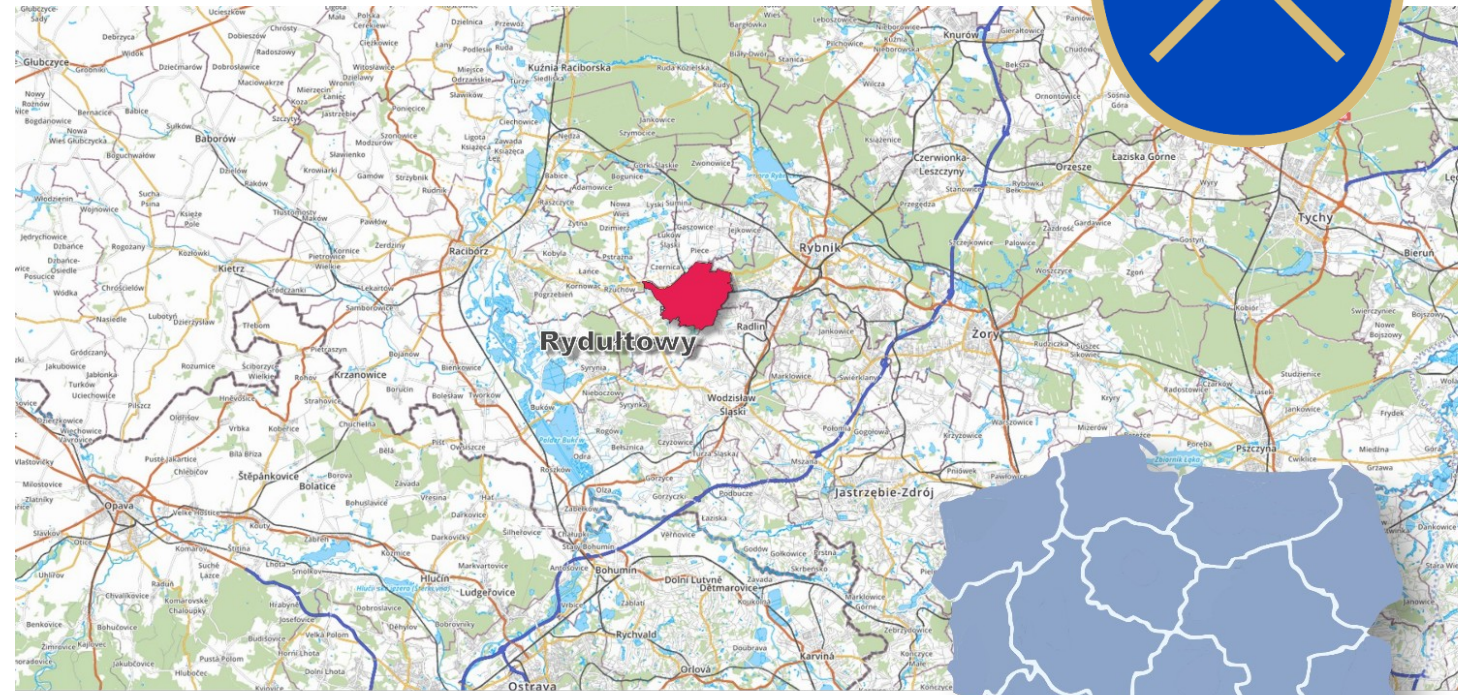


ROLA PRZEDSIĘBIORCZOŚCI RODZINNEJ W ROZWOJU MIAST

Mariola Bolisęga
Zastępca Burmistrza Miasta Rydułtowy





Powierzchnia miasta zajmuje obszar 14,95 km²
Gęstość zaludnienia w Rydułtowach wynosi 1 447 osób/km²
Liczba ludności na dzień 22 listopada -20 132 osoby



Dla kogo Rydułtowy są dobrym miejscem do życia i rozwoju?

Można wskazać więcej niż jedną odpowiedź.

Odpowiedzi	Liczba	%
Dla dzieci	69	34,67%
Dla młodzieży, studentów	57	28,64%
Dla osób starszych	114	57,29%
Dla rodzin z dziećmi	92	46,23%
Dla osób przedsiębiorczych	18	9,05%
Dla osób z wyższym wykształceniem	10	5,03%
Dla osób z wykształceniem technicznym, branżowym, mających fach w ręku	37	18,59%
Dla obcokrajowców	21	10,55%
Inne, jakie?	13	6,53%

Liczba / procent respondentów którzy odpowiedzieli na to pytanie: 192 / 96,48%
Inne, jakie? – Patrz dane w Excel

Które z poniższych aspektów życia są dla Ciebie najważniejsze?

Proszę wskazać maksymalnie 3 odpowiedzi.

Odpowiedzi	Liczba	%
Rodzina, małżeństwo, dzieci	149	74,87%
Znajomi i przyjaciele	94	47,24%
Spokojne życie bez kłopotów, konfliktów	67	33,67%
Dobrobyt, stabilność finansowa i niezależność ekonomiczna	110	55,28%
Praca zgodna z zainteresowaniami	63	31,66%
Aktywność społeczna, bycie użytecznym dla innych	19	9,55%
Życie barwne, pełne rozrywek, podróże, bogate życie towarzyskie	45	22,61%
Osiągnięcie sukcesu w dziedzinie nauki lub sztuki	22	11,06%
Sława, zdobycie i posiadanie władzy/wpływu	15	7,54%

Liczba / procent respondentów którzy odpowiedzieli na to pytanie: 189 / 94,97%

Co zamierzasz po ukończeniu nauki w szkole średniej?

Proszę wskazać jedną odpowiedź.

Odpowiedzi	Liczba	%
Kontynuować naukę	41	20,60%
Podjąć pracę	46	23,12%
Kontynuować naukę i pracować	82	41,21%
Jeszcze nie wiem	17	8,54%
Inne, jakie?	6	3,02%

Liczba / procent respondentów którzy odpowiedzieli na to pytanie: 192 / 96,48%
Inne, jakie? – Patrz dane w Excel



Czy rozważasz prowadzenie własnej działalności gospodarczej?

Proszę wskazać jedną odpowiedź.

Odpowiedzi	Liczba	%
Zdecydowanie tak	40	20,10%
Raczej tak	54	27,14%
Ani tak, ani nie	44	22,11%
Raczej nie	41	20,60%
Zdecydowanie nie	11	5,53%

Liczba / procent respondentów którzy odpowiedzieli na to pytanie: 190 / 95,48%



19.1. Czy Twoja rodzina oczekuje, że podejmiesz pracę w firmie rodzinnej?

Proszę wskazać jedną odpowiedź.

Odpowiedzi	Liczba		%
	a		
Tak	10		5,03%
Nie	37		18,59%
Nie wiem	21		10,55%

Liczba / procent respondentów którzy odpowiedzieli na to pytanie: 68 / 34,17%

19.2. Czy zamierzasz przejąć lub pracować w Waszej firmie rodzinnej?

Proszę wskazać jedną odpowiedź.

Odpowiedzi	Liczba		%
	a		
Tak	8		4,02%
Nie	37		18,59%
Nie wiem	23		11,56%

Liczba / procent respondentów którzy odpowiedzieli na to pytanie: 68 / 34,17%



Tabela 1 - – Podmioty gospodarki narodowej wg rejestru REGON i klas wielkości w Rydułtowach (dane wg adresu zamieszkania)

Wielkość wg zatrudnienia	2010	2011	2012	2013	2014	2015	2016	2017	2018
Ogółem	1378	1349	1344	1363	1355	1386	1383	1399	1390
0-9	1293	1264	1267	1293	1284	1316	1314	1338	1333
10-49	70	70	61	54	56	55	54	49	46
50-249	14	14	16	16	15	15	15	12	11
250 i więcej	1	1	0	0	0	0	0	0	0

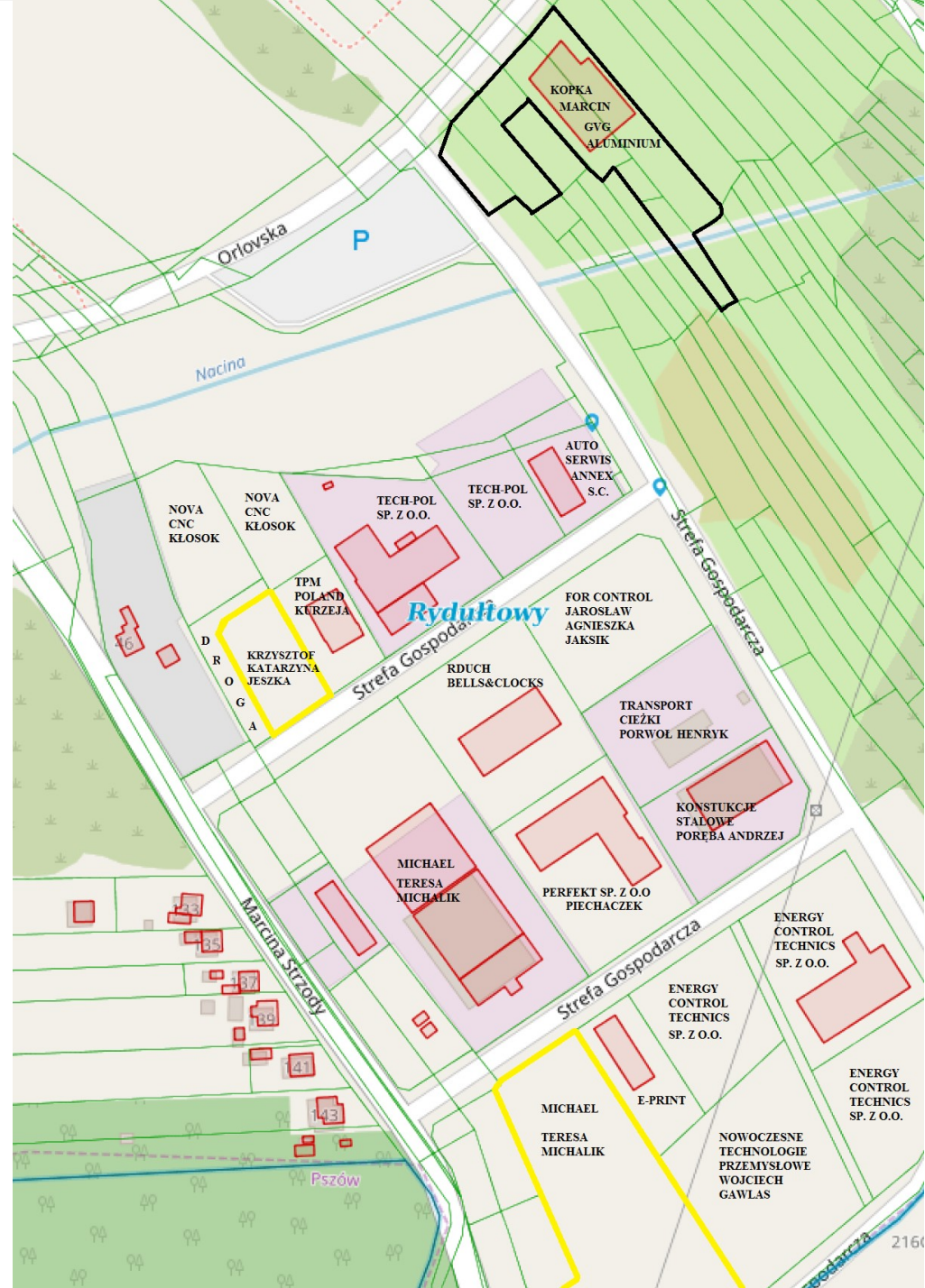
źródło: GUS

Obszar: Aktywność ekonomiczna mieszkańców i podmiotów prawnych
 Podobszar: Dochody mieszkańców z różnych form aktywności
 Miasto: Rydułtowy



WSKAŹNIKI	2016	2017	2018	RÓŻNICA	DYNAMIKA
Kwota dochodów z tytułu stosunku pracy	290 424 351,90	298 170 562,31	329 186 613,93	38 762 262,03	13,35
Kwota dochodów z tytułu emerytury i renty	84 202 118,25	88 719 287,17	100 127 672,36	15 925 554,11	18,91
Kwota dochodów z działalności gospodarczej	38 888 214,34	43 843 086,01	66 941 689,29	28 053 474,95	72,14
Kwota dochodów z tytułu umów zlecenia i dzieło	10 734 346,59	11 429 168,79	12 849 707,20	2 115 360,61	19,71
Kwota dochodów z tytułu najmu i dzierżawy	589 343,87	476 939,22	546 471,05	-42 872,82	-7,27
Kwota dochodów z tytułu praw autorskich	785 311,34	973 579,63	736 237,09	-49 074,25	-6,25
Kwota dochodów z tytułu odpłatnego zbycia rzeczy	82 401,83	15 539,64	5 700,00	-76 701,83	-93,08
Kwota dochodów z działalności nierejestrowanej	0,00	0,00	36 969,95	36 969,95	B/D
Kwota dochodów z innych źródeł	4 941 517,38	5 347 567,00	5 625 794,63	684 277,25	13,85





DRZEWO PROBLEMÓW



SKUTKI

Brak alternatywnych miejsc pracy nawet w przybliżeniu mogących zniwelować skutki potencjalnych zwolnień z kopalni

Niekorzystna dla miasta polityka sprzedaży gruntów pokopalnianych

Niedobory siły roboczej na rynku pracy

Brak kreatywnych liderów wspierających rozwój miasta

Niedostateczna oferta miasta dla osób w wieku emerytalnym

Niedocenienie roli przedsiębiorców w życiu społeczności samorządowej

Kapitał przedsiębiorców lokowany poza miastem

Stagnacja gospodarcza

Zmniejszenie możliwości finansowania zadań własnych miasta i ograniczenie inwestycji

„Uciekanie” potencjału

Stopniowa degradacja traktu usługowo-spacerowego – ulicy Ofiar Terroru

Migracja młodych ludzi z miasta

Degradacja infrastruktury miasta

Brak wykorzystania mienia komunalnego do generowania dochodów własnych miasta

Zagrożenie utrzymania dotychczasowej funkcji przemysłowej terenów pokopalnianych położonych w centrum miasta

Obniżające estetykę przestrzeni miejskiej tereny pokolejowe położone w centrum miasta

Potrzeba ponoszenia dużych nakładów finansowych na utrzymanie i modernizację przestarzałej infrastruktury miejskiej

Obniżona atrakcyjność nieruchomości o niekorzystnym dostępie komunikacyjnym

Obniżona atrakcyjność terenów inwestycyjnych objętych wpływami eksploatacji górniczej

Duże ograniczenia w zagospodarowaniu terenów położonych w sąsiedztwie kopalni i hały

Obniżona atrakcyjność inwestycyjna obszaru centrum miasta

Pogarszający się stan zdrowia mieszkańców

Zmniejszenie komfortu życia mieszkańców

Wzrost wydatków mieszkańców na usługi zdrowotne

Spadek zainteresowania osiedlaniem się w mieście (młodzi ludzie nie wiążą swojej przyszłości z miastem)

Odptyw mieszkańców poza miasto do tzw. „zielonych gmin”

Ponoszenie przez Miasto wydatków na likwidację skutków wystąpienia ekstremalnych zjawisk klimatycznych

Narażenie mieszkańców na zniszczenie i utratę mienia wskutek wystąpienia gwałtownych zjawisk pogodowych (np. lokalne podtopienia, susza)

Uwalnianie do środowiska zasobów naturalnych bez czerpania z nich korzyści

Wzrost wydatków mieszkańców z tytułu opłaty za gospodarowanie odpadami komunalnymi

Problemy opiekuńczo-wychowawcze

Kryzys rodziny

Wzrost liczby mieszkańców wymagających wsparcia w postaci usług opiekuńczych i wzrost wydatków miasta w tym zakresie

Zwiększenie zjawiska przemocy w rodzinie

Zagrożenie bezpieczeństwa w środowisku lokalnym

Wzrost wydatków w związku z rosnącymi problemami zdrowotnymi mieszkańców

Demoralizacja

Wykluczenie społeczne grup mieszkańców

Wyjeżdżanie mieszkańców z miasta z uwagi na brak pracy, brak mieszkań, brak szybkiej komunikacji z regionem

Depopulacja

Stagnacja społeczna

Ograniczenie dochodów i wzrost wydatków miasta w przeliczeniu na mieszkańca

Zmniejszająca się atrakcyjność Rydułtów jako miejsca do życia i pracy

Ograniczone perspektywy rozwoju lokalnej gospodarki i rynku pracy

Monokultura górnicza

„Wygaszanie” kopalni – wyczerpujące się złoża

Degradacja tkanki miejskiej

Zdegradowane tereny poprzemysłowe, w tym pokopalniane i pokolejowe

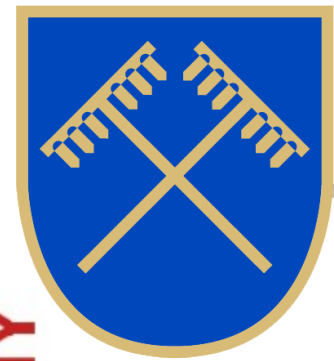
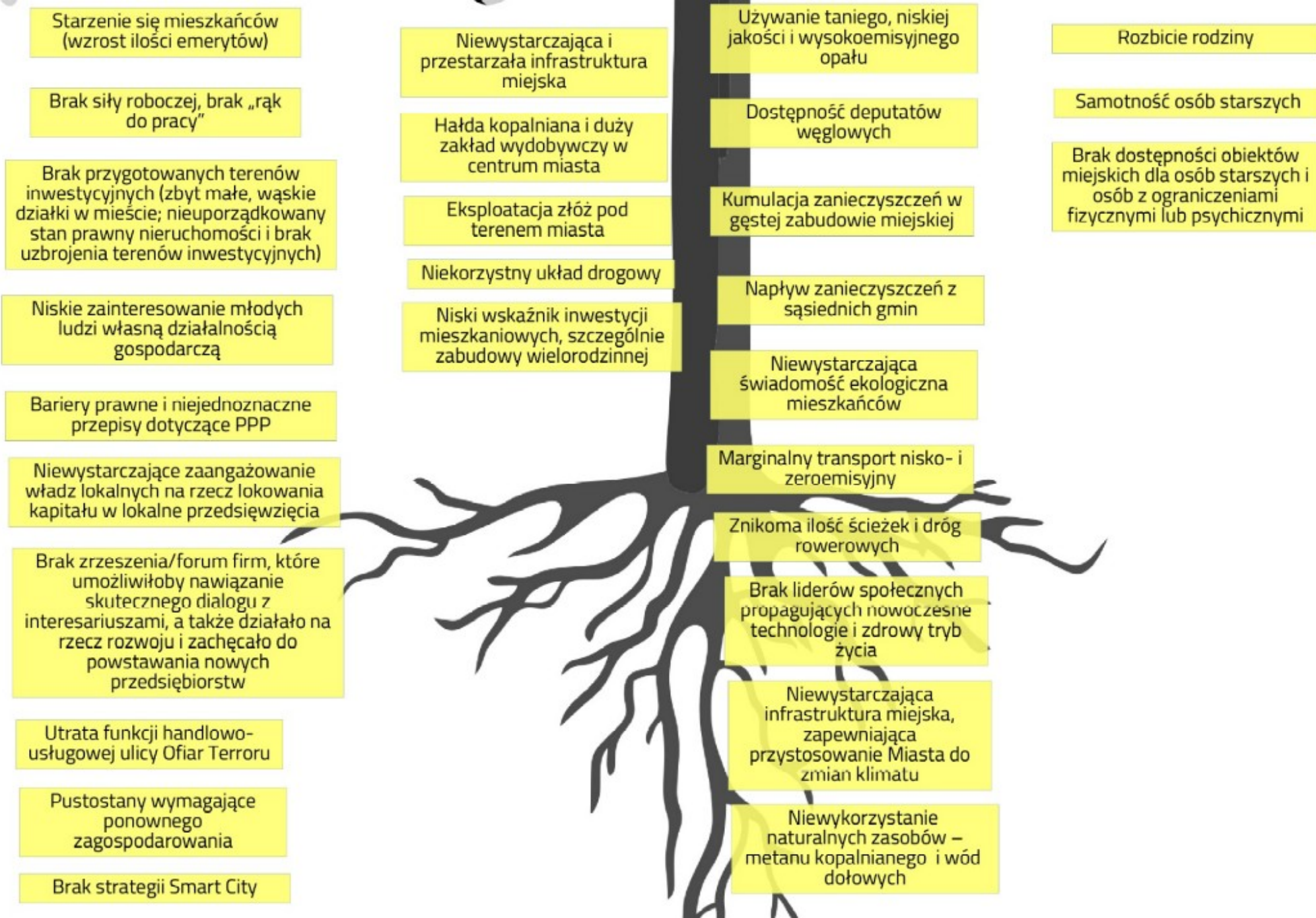
Zanieczyszczone środowisko – w tym powietrze, Miasto nieprzystosowane do zmian klimatu

Duże zapotrzebowanie na energię do ogrzania mieszkań

Zagrożona rodzina

Alkoholizm

Eurosieroctwo



PRZYCZYNY

DRZEWO CELÓW



OCZEKIWANE
SKUTKI

Alternatywne miejsca pracy niwelujące skutki zwolnień z kopalni
Korzystna dla miasta polityka sprzedaży gruntów pokopalnianych
Wystarczające zasoby siły roboczej na rynku pracy
Kreatywni liderzy wspierający rozwój miasta
Atrakcyjna oferta miasta dla osób w wieku emerytalnym
Wzrost roli przedsiębiorców w życiu społeczności samorządowej
Lokowanie kapitału przedsiębiorców w miejskie przedsięwzięcia
Rozwój gospodarczy
Zwiększenie możliwości finansowania zadań własnych miasta i wzrost inwestycji
Zmniejszenie migracji potencjału ludzkiego
Reaktywacja ulicy Ofiar Terroru

Zmniejszony odpływ młodych ludzi
Unowocześniona infrastruktura miasta
Kreatywne wykorzystywanie mienia komunalnego do generowania dochodów własnych miasta
Zmiana dotychczasowej funkcji przemysłowej terenów pokopalnianych położonych w centrum miasta
Poprawa estetyki przestrzeni miejskiej poprzez zagospodarowanie terenów pokolejowych w centrum miasta
Zadawalający stan infrastruktury miejskiej
Lepszy dostęp komunikacyjny do nieruchomości zwiększający ich atrakcyjność
Zwiększona atrakcyjność terenów inwestycyjnych
Atrakcyjne zagospodarowanie terenów położonych w sąsiedztwie kopalni i hałdy
Zwiększona atrakcyjność inwestycyjna obszaru centrum miasta

Poprawa stanu zdrowia mieszkańców
Wzrost komfortu życia mieszkańców
Ograniczenie wydatków mieszkańców na usługi zdrowotne
Wzrost zainteresowania osiedlaniem się w mieście (młodzi ludzie wiążą swoją przyszłość z miastem)
Ograniczenie odpływu mieszkańców do tzw. „zielonych gmin”
Ograniczenie wydatków miasta na likwidację skutków wystąpienia ekstremalnych zjawisk klimatycznych
Zabezpieczenie mieszkańców przed zniszczeniami lub utratą mienia wskutek wystąpienia gwałtownych zjawisk pogodowych (np. lokalne podtopienia, susza)
Czerpanie korzyści z niewykorzystywanych zasobów naturalnych
Zatrzymanie wzrostu wydatków mieszkańców z tytułu opłaty za gospodarowanie odpadami komunalnymi

Ograniczenie problemów opiekuńczo-wychowawczych
Rozwój rodziny
Zmniejszenie ilości mieszkańców wymagających wsparcia w postaci usług opiekuńczych i zmniejszenie wydatków miasta w tym zakresie
Minimalizacja zjawiska przemocy w rodzinie
Wzrost bezpieczeństwa w środowisku lokalnym
Ograniczenie wydatków w związku z malejącymi problemami zdrowotnymi mieszkańców
Wzrost liczby osób o zachowaniach akceptowalnych społecznie
Aktywizacja i integracja grup mieszkańców zagrożonych wykluczeniem
Pozostawanie mieszkańców w mieście z uwagi na dostęp do pracy, dostęp mieszkań oraz sprawną komunikację z regionem
Ograniczenie depopulacji
Rozwój społeczny
Wzrost dochodów i ograniczenie wydatków miasta w przeliczeniu na mieszkańca

Poprawa atrakcyjności Rydułtów jako miejsca do życia i pracy

Rozwój lokalnej gospodarki i rynku pracy

Rozwój tkanki miejskiej

Poprawa jakości środowiska i adaptacja do zmian klimatu

Bezpieczna rodzina

Zdywersyfikowana przedsiębiorczość (różnorodność)

Ograniczenie odpływu mieszkańców

Rozwinięta gospodarka i rynek pracy

Zainteresowanie młodych ludzi własną działalnością gospodarczą

Rozwiązania w zakresie PPP

Oferta miasta na lokowanie kapitału inwestorów w lokalne przedsięwzięcia

Skuteczny dialog z interesariuszami, w tym zachęcanie do powstawania nowych przedsiębiorstw

Ożywienie handlowego traktu ulicy Ofiar Terroru

Atrakcyjna oferta powstała na bazie pustych budynków / pomieszczeń

Strategia Smart City

Celowe zagospodarowanie terenów przemysłowych, w tym pokopalnianych i pokolejowych

Nowoczesna infrastruktura miejska

Hałda „Szarłota” jako rozpoznawalny symbol miasta

Uporządkowana przestrzeń miasta

Zachęcanie – szczególnie młodych ludzi - do osiedlania się w mieście

Zwiększenie wskaźnika inwestycji mieszkaniowych

Zmniejszenie zapotrzebowania na węgiel

Obniżony poziom niskiej emisji w mieście

Wzrost świadomości ekologicznej mieszkańców

Transport w mieście nisko- i zeroemisyjny

Rozwinięta sieć ścieżek i dróg rowerowych

Duża liczba liderów lokalnych propagujących nowoczesne technologie

Korzystanie z zasobów metanu oraz wody dołowej

Miasto przystosowane do zmian klimatu

Usprawniony system gospodarki odpadami

Ograniczenie przyczyn i negatywnych skutków alkoholizmu i innym uzależnień

Rozwój potencjału dzieci i młodzieży szczególnie tej o szczególnych potrzebach opiekuńczo – wychowawczych i edukacyjnych

aktywne i kulturalne spędzanie czasu wolnego

Zaspokojenie potrzeb ludzi starszych poprzez ich aktywizację i poszerzoną opiekę nad nimi

Lepsza dostępność obiektów miejskich dla osób starszych i osób z ograniczeniami fizycznymi lub psychicznymi

REZULTATY



RADA ROZWOJU



PARTYCYPACJA SPOŁECZNA



Spotkanie młodzieży – kawiarenka obywatelska



Spotkanie w Klubie Seniora



PARTYCYPACJA SPOŁECZNA



Spotkanie w Klubie Seniora



Spacer badawczy - ożywienie ul Ofiar Terroru



Śniadanie biznesowe – spotkanie z przedsiębiorcami



PARTYCYPACJA SPOŁECZNA

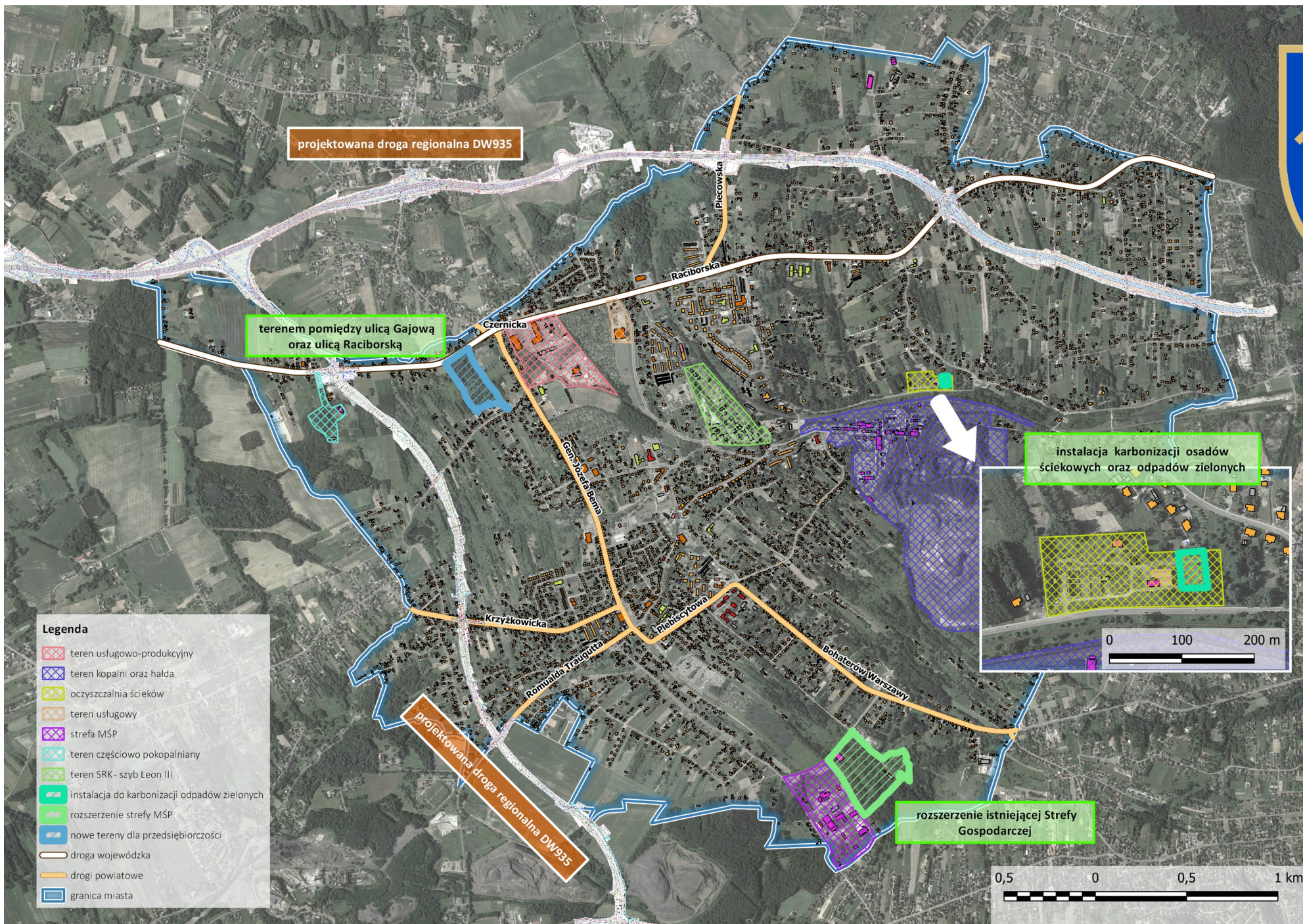


Konsultacje na rynku w Rydułtowach



Konsultacje z seniorami w świetlicy przy Parafii Św Jerzego





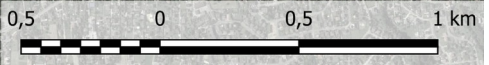
projektowana droga regionalna DW935

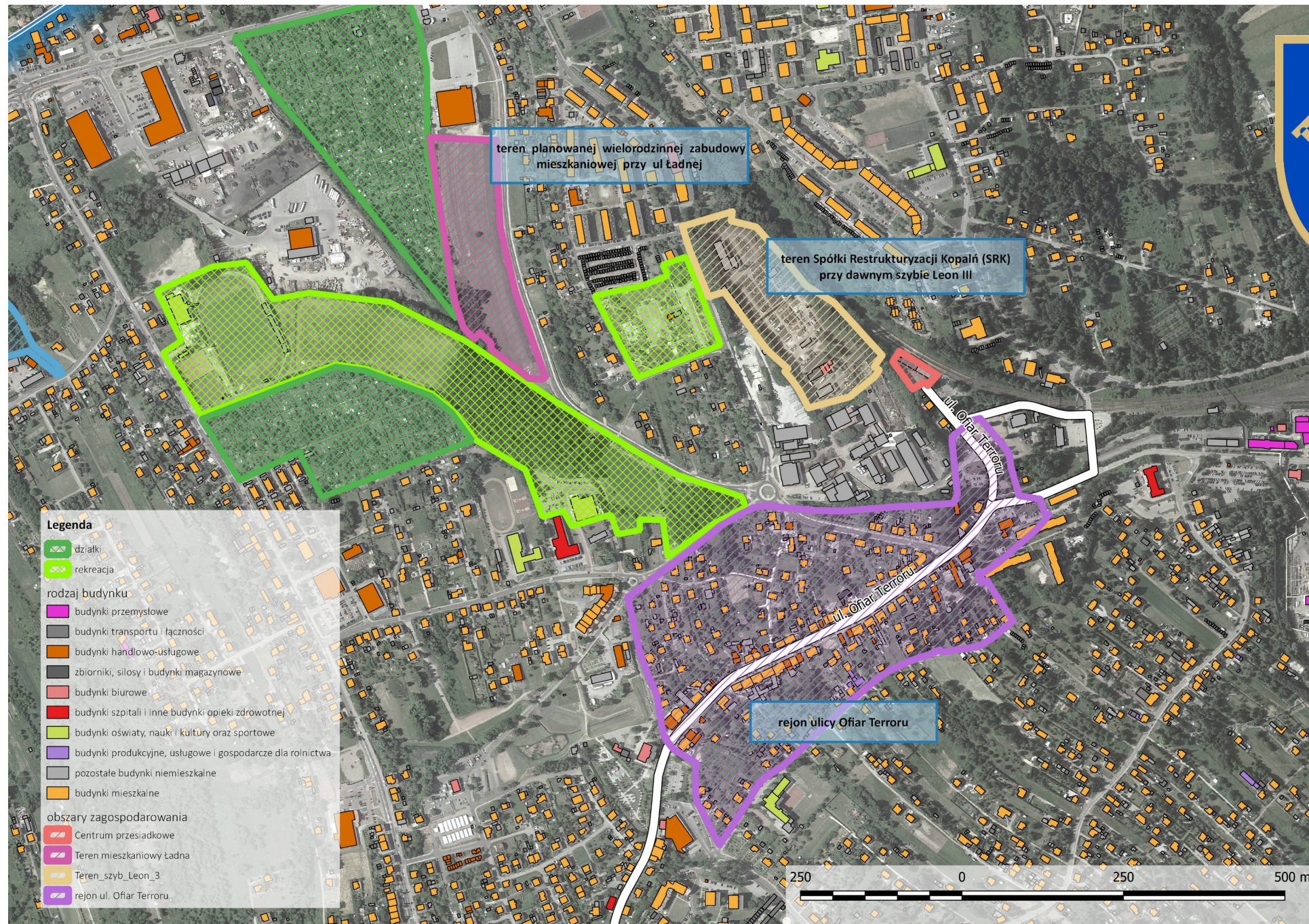
terenem pomiędzy ulicą Gajową
oraz ulicą Raciborską

instalacja karbonizacji osadów
ściekowych oraz odpadów zielonych

rozszerzenie istniejącej Strefy
Gospodarczej

- Legenda**
- teren usługowo-produkcyjny
 - teren kopalni oraz hałda
 - oczyszczalnia ścieków
 - teren usługowy
 - strefa MŚP
 - teren częściowo pokopalniany
 - teren SRK - szymbark
 - instalacja do karbonizacji odpadów zielonych
 - rozszerzenie strefy MŚP
 - nowe tereny dla przedsiębiorczości
 - droga wojewódzka
 - drogi powiatowe
 - granica miasta





IMPULS DLA PRZEDSIĘBIORCZOŚCI



- *Centrum Wsparcia Lokalnej Przedsiębiorczości*
- Młodzieżowy Klub „Rydułtowski Gyszeft”
- Reaktywacja ul. Ofiar Teroru
- Reaktywacja targowiska
- Nowoczesna infrastruktura dla przedsiębiorców przy Centrum Przesiadkowym PKP





Dziękuję
za uwagę



Urząd Miasta
Rydułtowy

ul. Ofiar Terroru 36
44-280 Rydułtowy
www.rydułtowy.pl