

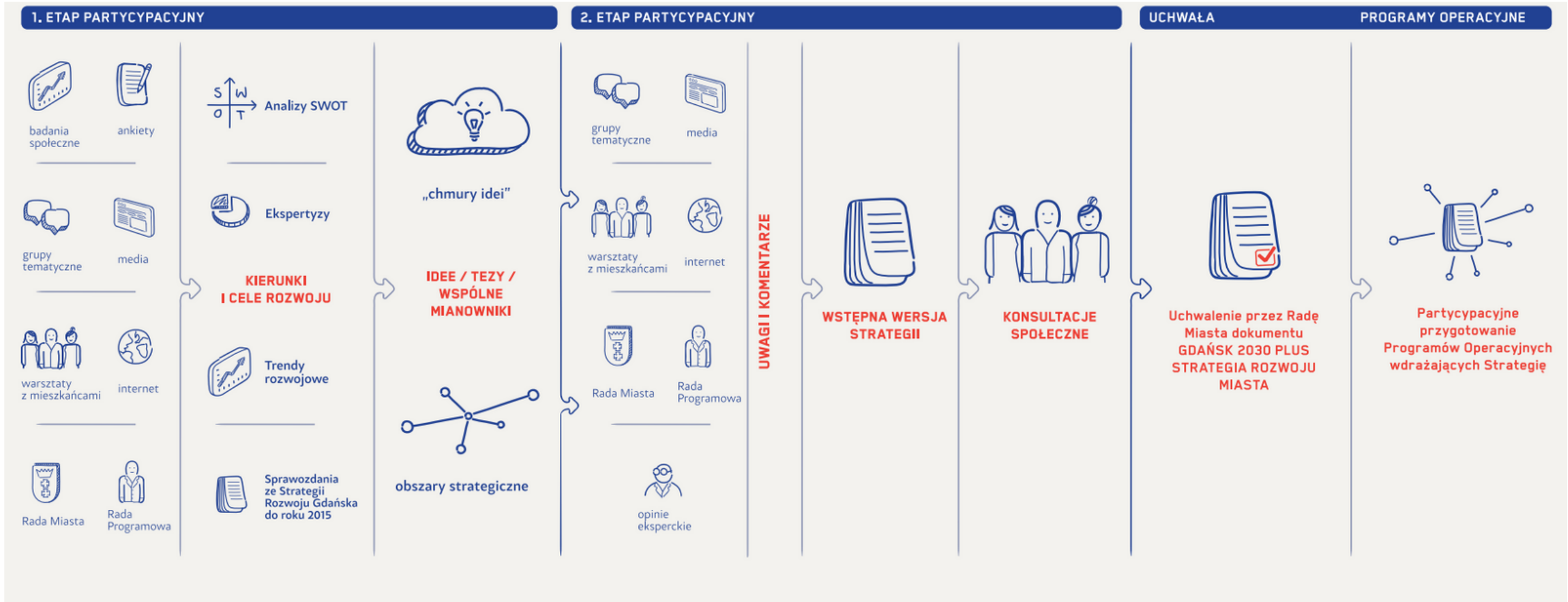
Mechanizmy rozwoju instytucjonalnego w praktyce:

Monitorowanie strategii rozwoju oraz programów operacyjnych w Gdańsku – korzyści, wyzwania i rekomendacje dla samorządów.

Forum Rozwoju Lokalnego, 17 grudnia 2020 r.

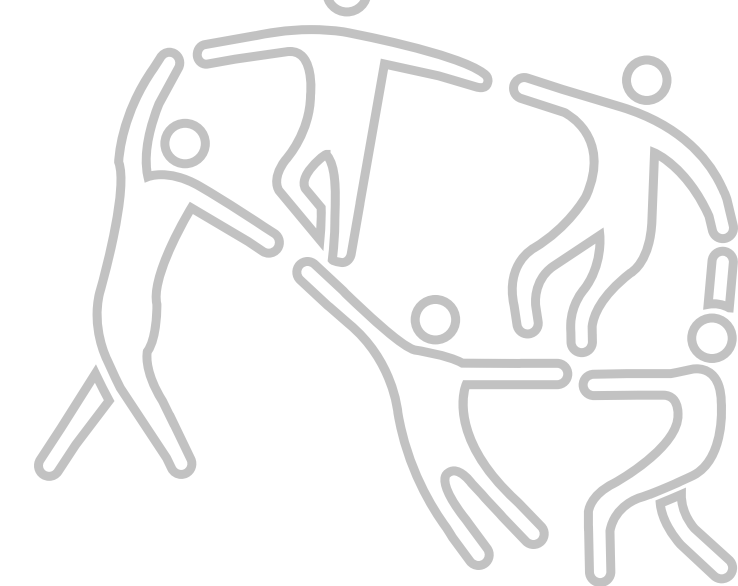
**+ GDAŃSK
2030 PLUS
STRATEGIA
ROZWOJU
MIASTA**

Proces budowania strategii





Wspólnie, czyli partycypacyjny proces tworzenia strategii



Mieszkańcy | Radni dzielnic | NGO | Rada Programowa | Radni Miasta Gdańska | środowisko biznesowe | środowiska opiniotwórcze, naukowcy i eksperci (gospodarka, kultura, zdrowie, mobilność, rozwój społeczny) | studenci i uczniowie | konkurs Mój Gdańsk 2030 |

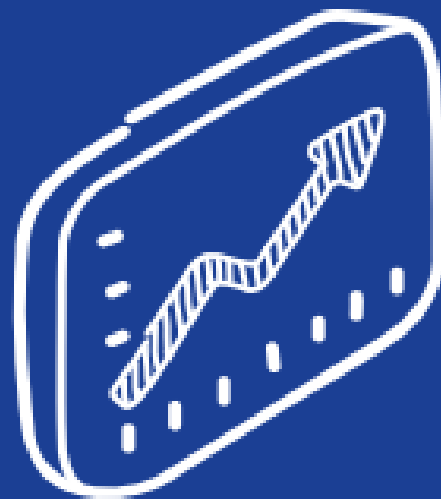
40 warsztatów, w których udział wzięło ponad 1 100 osób



Wizją Gdańska

jest miasto skupiające i przyciągające to, co najcenniejsze – **ludzi** dumnych z dziedzictwa, solidarnych, otwartych, kreatywnych, rozwijających się i wspólnie kształtujących przyszłość.

Mierzalne wyzwania rozwojowe



Efektom realizacji wizji
będzie trwały:

- + wzrost jakości życia
- + wzrost liczby mieszkańców

Priorytety strategicznego rozwoju

kulturowe innowacyjne
zawodowe przez całe życie
łączenie **KSZTAŁCENIE** etyka
zachowania postawy umiejętności
kompetencje przedsiębiorczość
dziedzictwo cechy integracja
obywatelskość



międzypokoleniowa
dzielnicowa metropolitalna
włączanie **WSPÓŁPRACA** wspólnota
solidarność odpowiedzialność
tożsamość współdecydowanie
samoorganizacja



przestrzeń publiczna
równe szanse jakość życia
MIESZKAŃCY
bezpieczeństwo wartości
zaufanie praca



zawodowa aktywna
społeczna innowacje port
drogi **MOBILNOŚĆ** idei
imigracja internet infrastruktura
komunikacja zbiorowa



inicjatywy jawność bezpośredniość
przedsiębiorczość inwestycje
dialog **OTWARTOŚĆ** morze
integracja kreatywność innowacyjność
różnorodność elastyczność



→ GDAŃSK
PROGRAMY
OPERACYJNE
2023

Programy Operacyjne 2023

Proces tworzenia

powołanie
koordynatorów

diagnoza
każdego obszaru

rekomendacje
kierunkowe

Programy
Operacyjne
(cele, zadania, działania,
wskaźniki)



Prezydent Miasta Gdańska
Opiekunowie Programów
Operacyjnych
Koordynatorzy Programów
Operacyjnych
Zespół ds. Strategii

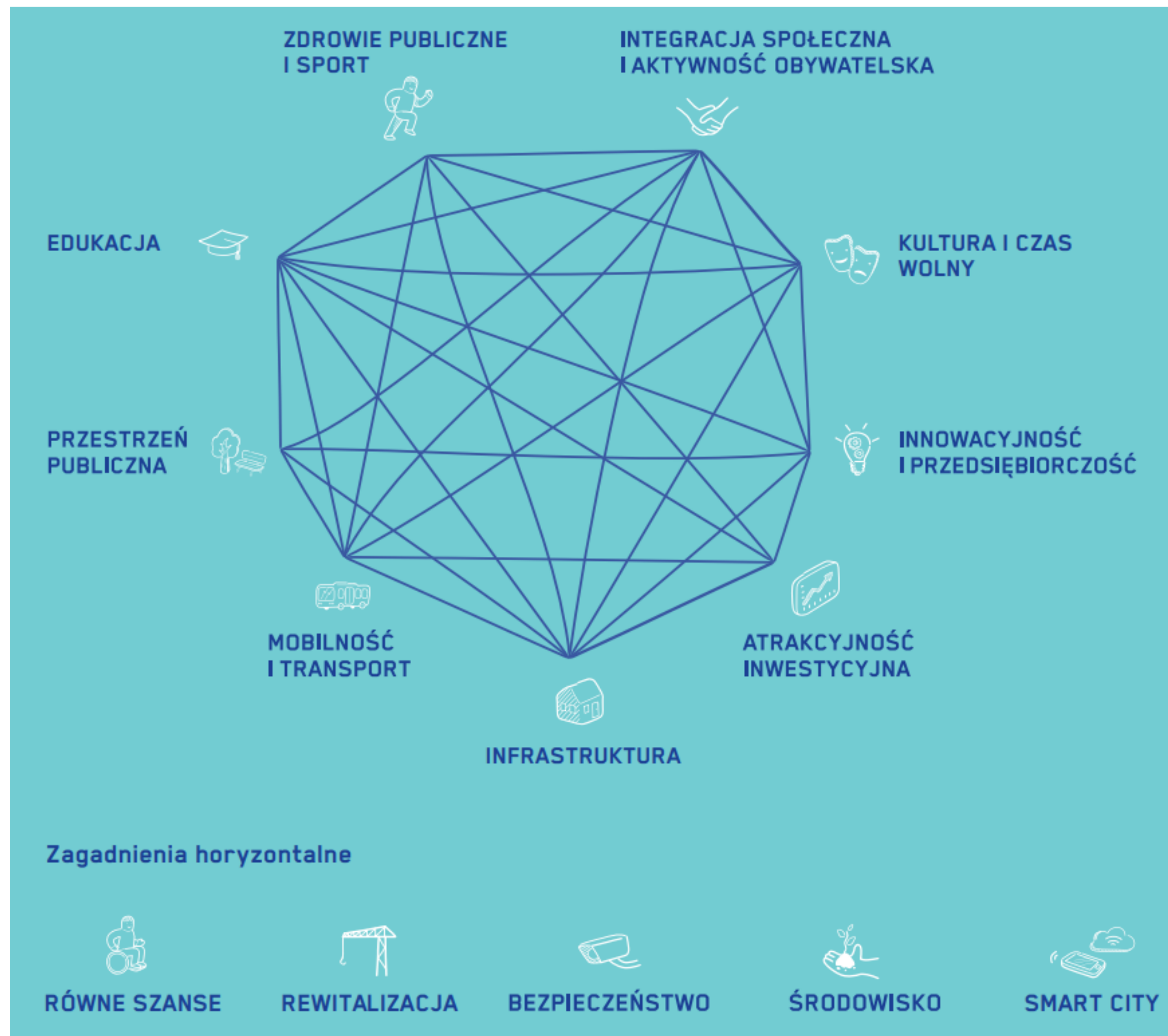


**PRZYGOTOWANIE
PROGRAMÓW
OPERACYJNYCH**



Rada Miasta Gdańska
Ciała doradcze Prezydenta
Miasta Gdańska
Interesariusze rozwoju
Gdańska:
– Mieszkańcy
– Eksperti i liderzy opinii
– Sektor społeczny
i biznesowy

Powiązania między programami operacyjnymi



Spółeczną i
informacyjną

Umożliwia
zarządzanie
programami

Pomaga w
ocenie
efektów
rozwojowych

Wspiera
zarządzanie
rozwojem

System monitoringu i ewaluacji strategii
i programów operacyjnych

Jakie spełnia role?





System monitoringu i ewaluacji strategii i programów operacyjnych

Struktura zarządzania

Komitet Sterujący
(opiekunowie programów)



Koordinatorzy Programów Operacyjnych



Zespoły programowe

Zespół ds. Koordynacji i Ewaluacji

koordynacja działań związanych z wdrażaniem,
monitoringiem i ewaluacją;

← współpraca z Koordynatorami i Zespołami programowymi;

opracowanie raportów ewaluacyjnych;

← opracowanie założeń polityki społeczno-gospodarczej;

przygotowanie Raportu o stanie miasta.

System monitoringu i ewaluacji strategii i programów operacyjnych

Wskaźniki

Źródła danych:

Statystyka publiczna

Dane własne urzędu, jednostek i spółek

Dane z innych instytucji

Opinie mieszkańców (badania ankietowe)

Cel operacyjny	Nazwa wskaźnika	Oczekiwany trend
VIII.1. Poprawa warunków dla ruchu pieszego i rowerowego.	VIII.1.a. Długość wybudowanych lub wyremontowanych chodników.	↗
	VIII.1.b. Długość wybudowanych lub wyremontowanych tras rowerowych.	↗
	VIII.1.c. Liczba miejsc postojowych dla rowerów.	↗
	VIII.1.d. Stan chodników w ocenie mieszkańców.	↗
	VIII.1.e. Stan infrastruktury rowerowej w ocenie mieszkańców.	↗
	VIII.1.f. Dynamika wielkości ruchu rowerowego.	↗
	VIII.1.g. Długość dróg publicznych włączonych w strefę uspokojonego ruchu.	↗
	VIII.1.h. Liczba wypadków drogowych.	↘
VIII.2. Zwiększenie atrakcyjności transportu publicznego.	VIII.2.a. Długość funkcjonujących linii komunikacji publicznej – drogowej i szynowej.	↗
	VIII.2.b. Liczba pasażerów przewiezionych przez komunikację miejską.	↗
	VIII.2.c. Długość buspasów i wspólnych pasów autobusowo-tramwajowych.	↗
	VIII.2.d. Jakość funkcjonowania komunikacji miejskiej w Gdańsku w ocenie pasażerów.	↗
	VIII.2.e. Udział komunikacji miejskiej w podziale zadań przewozowych.	↗
	VIII.2.f. Udział nowych i zmodernizowanych jednostek taboru transportu zbiorowego w ogólnej liczbie jednostek taboru.	↗
	VIII.2.g. Liczba skrzyżowań objętych bezwzględnym i względnym priorytetem dla pojazdów komunikacji miejskiej.	↗

**System monitoringu i ewaluacji
strategii i programów operacyjnych**

Udział mieszkańców / badania społeczne



Jakość życia w Gdańsku



**Barometr opinii mieszkańców
Gdańska**



Badania w społeczności edukacyjnej



**Badanie pasażerów komunikacji
miejskiej**



**Badanie nt. postaw mieszkańców
związanych z segregowaniem odpadów**



Badanie uczestnictwa w kulturze



**Badanie preferencji estetycznych w
przestrzeni (uchwała krajobrazowa)**

System monitoringu i ewaluacji strategii
i programów operacyjnych

Udział mieszkańców / raporty ewaluacyjne

gdansk.pl/strategia

Raport z realizacji Programu Operacyjnego:

- > Raport Kultura i Czas Wolny za rok 2016 (12.91 MB)
- > Raport Kultura i Czas Wolny za rok 2017 (8.38 MB)
- > Raport Kultura i Czas Wolny za rok 2018 (1.98 MB)
- > Raport Kultura i Czas Wolny za rok 2019 (1.38 MB)





Koordynator Programu Operacyjnego

Barbara Frydrych

dyrektor Biura Prezydenta ds. Kultury, Urząd Miejski w Gdańsku

Opiekun merytoryczny
Programu Operacyjnego:

Aleksandra Duliewicz
prezydent Miasta Gdańska

Zespół Programowy:

Krzysztof Adamczyk
Ewa Adamska
Jadwiga Charzyńska
Waldemar Ossowski
Aleksandra Szymańska
Michał Targowski
Łukasz Wysocki
Jarosław Zalesiński
Celina Zboromirska-Bieńczyk

FAKTY I LICZBY

2,1 mln zł

osób skorzystało w 2019 roku z oferty prezentowanej w miejskich instytucjach kultury.

Źródło: Biuro Prezydenta ds. Kultury

220 tys.

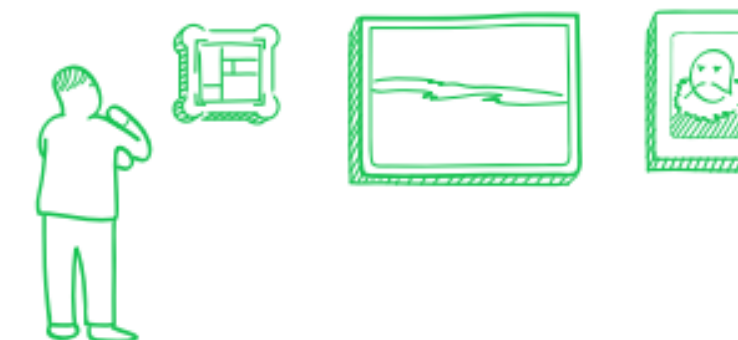
osób wzięło udział w wydarzeniach organizowanych w ramach Święta Solidarności i Wolności wokół ECS i w Strefie Społecznej 1-11 czerwca 2019.

Źródło: Europejskie Centrum Solidarności

3,9 mln zł

przeznaczyło w 2019 roku Miasto Gdańsk na wsparcie organizacji pozarządowych na realizację zadań z zakresu kultury, sztuki, ochrony dóbr kultury i dziedzictwa narodowego.

Źródło: Biuro Prezydenta ds. Kultury



DZIAŁANIA PODJĘTE W 2019 ROKU W RAMACH REALIZACJI CELÓW OPERACYJNYCH

Cel operacyjny IV.1. Zwiększenie uczestnictwa w kulturze i aktywności kulturalnej mieszkańców Gdańska.

- Aby ułatwić gdańszczanom korzystanie z bogatej oferty kulturalnej, sportowej i naukowej miasta, rozwijano projekt **Gdańskiej Karty Mieszkańca**. W 2019 roku zaoferowano w ramach Karty bezpłatne wejścia do 25 instytucji kultury, obiektów sportowych oraz atrakcji turystycznych Gdańska, a także rabaty u 110 partnerów. Rozwijano Projekt Edukacji Morskiej, program Praca dla Seniorów i Seniorek oraz aplikację mobilną Jestem z Gdańska. Za pośrednictwem Karty prowadzona była promocja i obsługa obchodów 4 czerwca. Rozpoczęto również prace pilotażowe nad wdrożeniem systemu biletowego. W 2019 roku kartę posiadało **227,1 tys. osób**.
- W celu zwiększenia dostępu do informacji o ofercie kulturalnej w poszczególnych dzielnicach Gdańska oraz zidentyfikowania tzw. białych plam na kulturalnej mapie miasta, Biuro Prezydenta ds. Kultury zleciło opracowanie koncepcji graficznej gdańskiej **mapy miejsc kultury**. W efekcie powstała mapa obejmująca 142, zarówno publiczne, jak i niepubliczne, miejsca związane z kulturą (teatry, centra kultury, galerie, kina, biblioteki, muzea), która w kolejnych latach będzie aktualizowana oraz uzupełniana o nowe punkty.
- Rozpoczęto partycypacyjny proces tworzenia **Gdańskiego Programu Edukacji Kulturowej**. W tym celu powołano Laboratorium Edukacji Kulturowej skupiające osoby na co dzień zajmujące się edukacją kulturową. Podczas serii warsztatów i spotkań 60 osób reprezentujących środowiska nauczycielskie i naukowe, instytucje kultury, organizacje pozarządowe oraz samorząd wypracowywało wspólnie misję, wizję, cele i zadania składające się na ww. dokument. Partycypacyjny proces tworzenia Gdańskiego Programu Edukacji Kulturowej zakończył się konsultacjami społecznymi dla mieszkańców Gdańska, które przeprowadzono na przełomie grudnia 2019 i stycznia 2020 roku.



Powiązanie
z Programem
Operacyjnym
Edukacja

KOMENTARZ KOORDYNATORA PROGRAMU OPERACYJNEGO

Ponad dziesięć lat temu kwestia kultury gdańskiej stała się priorytetem w myśleniu o rozwoju miasta. Fundusze europejskie oraz starania o tytuł ESK zmieniły cały ekosystem gdańskiej kultury. Powstały nowe instytucje, nowe programy wspierania rozwoju kultury miejskiej, wzrosła aktywność twórców i animatorów kultury. Obecnie, po tym niezwykle intensywnym okresie, ale również w zupełnie już innych warunkach ekonomicznych, politycznych i społecznych nasuwają się pytania, czasem niełatwe wybory. Czy na pewno miasto potrzebuje kolejnych instytucji i festiwali? Czy od rywalizacji w kulturze nie będzie lepszy jej organiczny rozwój – służący miastu i mieszkańcom? Czy w równym stopniu zapewniamy dostęp do kultury mieszkańcom miasta? Jak zaspokoić potrzeby miejskie, a jednocześnie wspierać metropolię? Jak rozważnie utrzymywać balans między ambitnymi formatami a kulturą popularną – wszak nie ma jednej kultury i jednej publiczności.

Zadania, które przed nami stoją nazwałabym organicznymi. To nieustanna troska o zachowanie i czerpanie z gdańskiego dziedzictwa materialnego i niematerialnego, budowa i poprawa istniejącej infrastruktury kultury, wzrost dostępności oferty kulturalnej, w tym w szczególności w dzielnicach jej pozbawionych, znoszenie barier – nie tylko architektonicznych, rozwój czytelnictwa i edukacji na rzecz kultury i uczestnictwa w kulturze prowadzonych na bazie wiedzy i doświadczeń kadr kultur, wspieranie twórców i branży kreatywnej.

Barbara Frydrych

dyrektor Biura Prezydenta ds. Kultury, Urząd Miejski w Gdańsku

WSKAŹNIKI REALIZACJI PROGRAMU OPERACYJNEGO KULTURA I CZAS WOLNY

Cel operacyjny	Nazwa wskaźnika	2013	2014	2015	2016	2017	2018	2019
Cel IV.1. Zwiększenie uczestnictwa w kulturze i aktywności kulturalnej mieszkańców Gdańska.	IV.1.a. Dostępność dzielnicowych instytucji kultury w ocenie mieszkańców	●	3,18	●	3,46	●	3,62	●
	<i>Srednia ocena w skali szkolnej 6-stopniowej z badania „Jakość życia w Gdańsku”, gdzie 1 oznacza ocenę niedostateczną, a 6 – celującą</i>							
	IV.1.b. Liczba osób, które skorzystały z oferty o charakterze kulturalnym i edukacyjnym w miejskich instytucjach kultury oraz w lokalnych centrach aktywności (w tys. osób)	801,7	908,2	1 248	1 269	1 484	1 818	2 144
	<i>Źródło: Biuro Prezydenta ds. Kultury</i>							
	IV.1.c. Uczestnictwo mieszkańców w wydarzeniach kulturalnych w Gdańsku	●	●	●	23,1%	●	21%	●
	<i>Odsetek respondentów badania „Jakość życia w Gdańsku” 2016 r.o, którzy zadeklarowali, że uczestniczą w wydarzeniach kulturalnych minimum jeden lub kilka razy w m-cu.</i>							

Wyzwania związane z wdrażaniem strategii oraz monitoringiem i ewaluacją:

Wzmacnianie poziomych powiązań strukturalnych organizacji

Powiązanie bieżących działań z perspektywą strategiczną

System monitorowania, wskaźniki



Korzyści związane z przyjętym modelem opracowania, wdrażania i ewaluacji strategii:

Poczucie wspólnie określonych celów i kierunków rozwoju

Wzmacnianie strategicznego myślenia o mieście

Pogłębiony wgląd w procesy rozwojowe

Zwiększenie efektywności



Rekomendacje

Wysoki stopień
partycypacji społecznej

Prezentowanie
postępów w realizacji
strategii rozwoju

Wykorzystanie
wewnętrznych zasobów

Popularyzowanie
danych o mieście

Popularyzowanie danych o mieście - przykłady

Gdańsk w liczbach

<https://www.gdansk.pl/gdanskwliczbach>



Cennik miejski

<https://www.gdansk.pl/cennik>



Dziękuję za uwagę

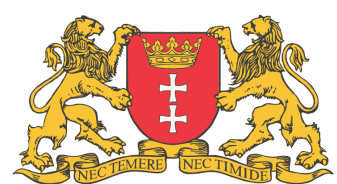


Urząd Miejski w Gdańsku
Wydział Polityki Gospodarczej
Referat Badań i Analiz
Społeczno-Gospodarczych

gdansk.pl/strategia



strategia@gdansk.gda.pl



GDAŃSK

