



Forum
Rozwoju
Lokalnego

Aktualny stan prac w Grupach Eksperckich prowadzonych przez Instytut Rozwoju Miast i Regionów

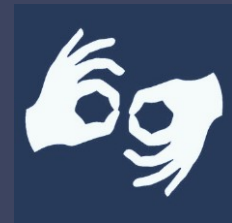
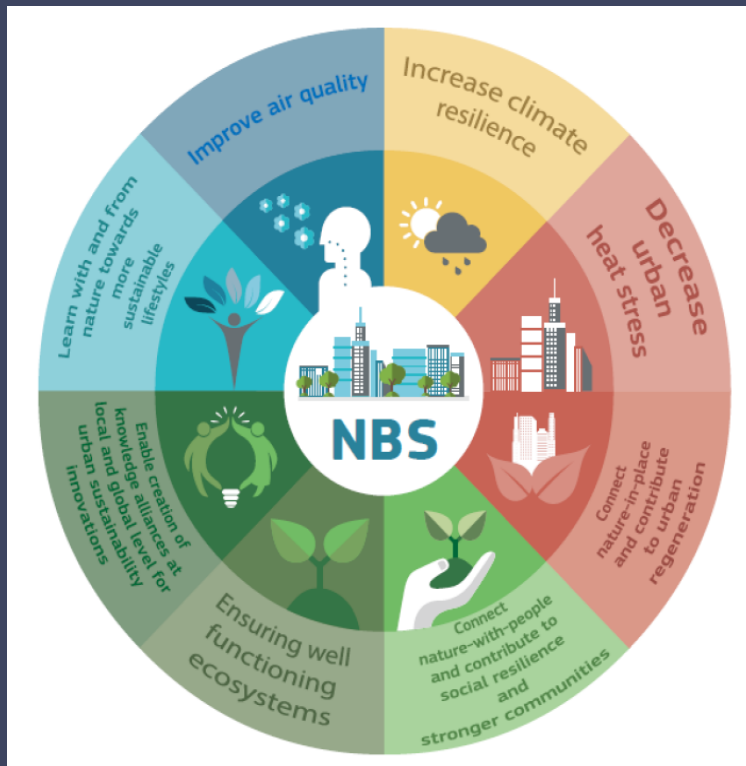
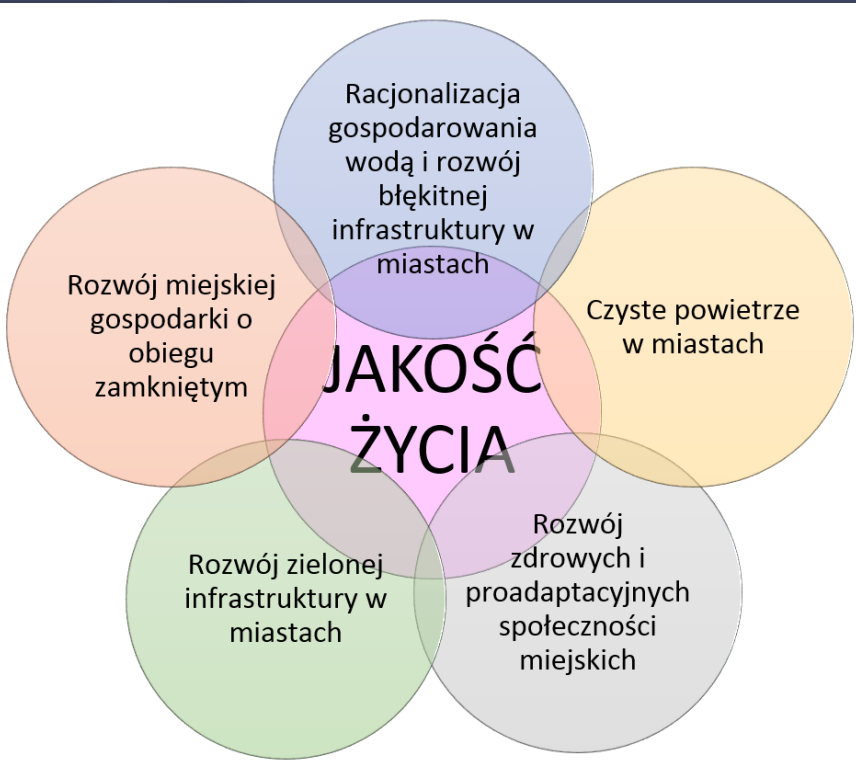
Środowisko i adaptacja do zmian klimatu

Łukasz Pawlik, Zarząd Zieleni Miejskiej w Krakowie

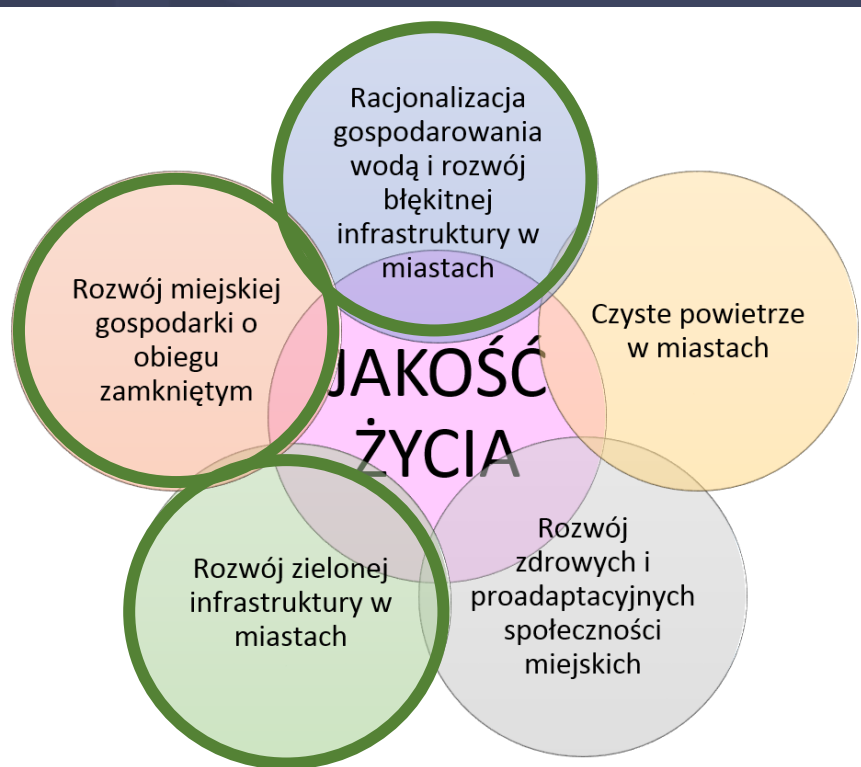
Wałbrzych, fot. Archiwum UM



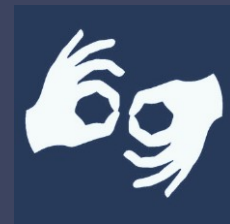
Krajowa Polityka Miejska – wyzwania Środowisko i adaptacja do zmian klimatu



Krajowa Polityka Miejska – wyzwania Środowisko i adaptacja do zmian klimatu



Opracowane karty wyzwań i rozwiązań

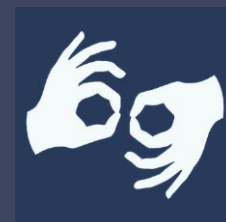




Środowisko i adaptacja do zmian klimatu – kierunki działań

Rozwój zielonej infrastruktury w miastach (na terenach zurbanizowanych)

- Wprowadzenie standardu dla zieleni na poziomie samorządu
- Zmiany legislacyjne w zakresie ochrony, lokalizacji oraz warunków wzrostu i nasadzeń drzew
- Zmiany legislacyjne w zakresie elementów małej architektury w przestrzeni miejskiej.

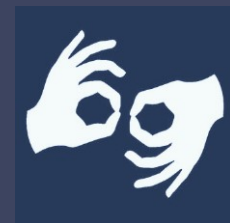


Środowisko i adaptacja do zmian klimatu

– kierunki działań

Racjonalizacja gospodarowania wodą i rozwój błękitnej infrastruktury w miastach

- Zmiany legislacyjne w zakresie regulacji dotyczących opłat za zmniejszenie naturalnej retencji oraz przepisów dotyczących powierzchni biologicznie czynnej
- Zmiany legislacyjne w zakresie przeciwdziałania powodziom miejskim i ich skutkom
- Gospodarowanie zasobami wodnymi z uwzględnieniem powiązań z układem zlewniowym
- Program rozwoju zielonych dachów i zielonych ścian w miastach
- Program rozwoju inwestycji z zakresu małej retencji w miastach





Forum
Rozwoju
Lokalnego

Dziękuję za uwagę

Łukasz Pawlik

Z-ca dyrektora w Zarządzie Zieleni Miejskiej w Krakowie

Kraków

e-mail: lpawlik@zzm.krakow.pl

Kępno, fot. Archiwum UM