



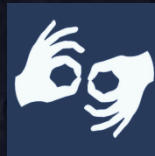
Forum
Rozwoju
Lokalnego

**Dowiedz się, jak zmienia się twoje miasto i zaplanuj jego dalszy rozwój!
Metoda i narzędzia planowania strategicznego Związku Miast Polskich**

JANÓW LUBELSKI

**„URUCHOMIENIE ENDOGENNYCH POTENCJAŁÓW WARUNKIEM ROZWOJU
MAŁYCH I ŚREDNICH MIAST W POLSCE”**

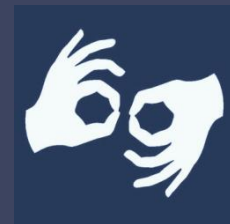
Wałbrzych, fot. Archiwum UM





Proces opracowania diagnozy

1. Badanie opinii oraz planów życiowych młodzieży
2. Badanie opinii mieszkańców
3. Badanie opinii lokalnych liderów
4. **Badanie samorządów w zakresie bilansu usług**
5. Badanie samorządów w zakresie przedsiębiorczości
6. Badanie zasobów i produktów
7. Sesje warsztatowe
8. Pogłębione wywiady grupowe
9. Spotkania Rady Partnerstwa
10. Spotkania Grupy Roboczej

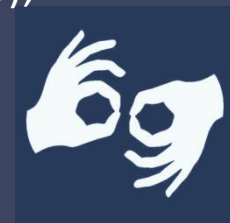




Wykorzystane narzędzia ZMP

Badanie samorządów w zakresie bilansu usług

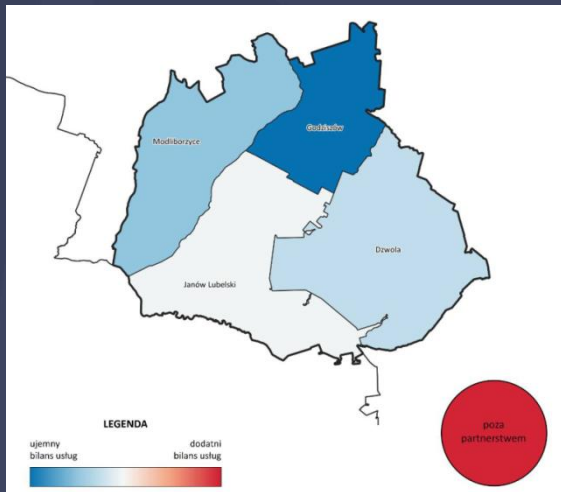
- analiza koncentrowała się wokół 5 grup usług: edukacja, zdrowie, kultura, rynkowe, inne publiczne
- badania miały określić kierunek i skalę przepływów usług pomiędzy poszczególnymi gminami partnerstwa, a także w odniesieniu do otoczenia zewnętrznego;
- w badaniu skoncentrowano się na całościowym zdiagnozowaniu zachodzących zjawisk;
- badania były oparte o wiedzę i dane przekazane przez gminy partnerstwa oraz o indywidualne doświadczenia respondentów - mieszkańców (ankieta online);



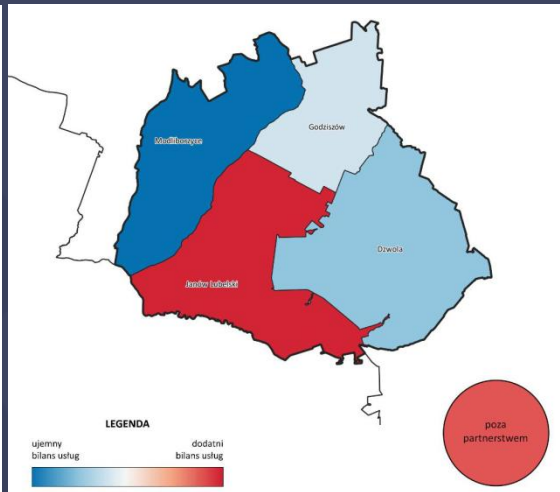


Wykorzystane narzędzia ZMP

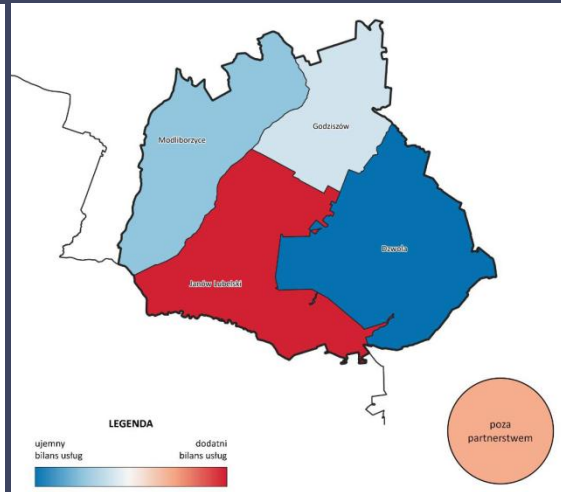
Przykładowe ryciny:



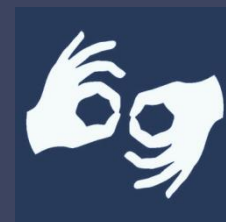
Analiza usług oświatowych



Analiza usług zdrowotnych



Analiza usług rynkowych

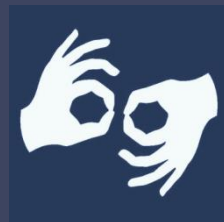




Wnioski z procesu. Rekomendacje

Badanie samorządów w zakresie bilansu usług

- łączenie danych statystycznych z badaniami społecznymi;
- zestawienie danych dot. przepływów usług pomiędzy jednostkami partnerstwa oraz między partnerstwem a jego otoczeniem;
- wskazanie korelacji i stopnia integracji poszczególnych gmin tworzących partnerstwo;
- wskazanie obszarów samowystarczalności partnerstwa w odniesieniu do różnych usług oraz obszarów deficytowych;
- wskazanie częstotliwości korzystania z usług wewnątrz i na zewnątrz partnerstwa;
- określenie funkcjonalności partnerstwa;





Forum
Rozwoju
Lokalnego

Dziękuję za uwagę

Krzysztof Kołtyś

Burmistrz Janowa Lubelskiego

Janów Lubelski

e-mail: burmistrz@janowlubelski.pl

Kępno, fot. Archiwum UM