



Forum
Rozwoju
Lokalnego

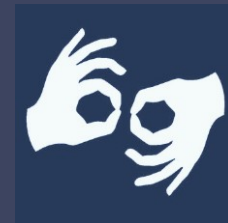
Finansowanie Rozwoju Terytorialnego z funduszy UE 2021-2027 oraz Krajowego Planu Odbudowy

INFRASTRUKTURA

Jacek Woźniak, Justyna Wieczorkiewicz-Molendo
Związek Miast Polskich

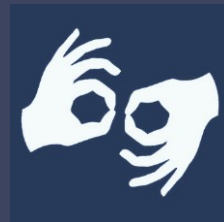
Wałbrzych, fot. Archiwum UM





ZRÓWNOWAŻONY TRANSPORT I OCHRONA ŚRODOWISKA

- wsparcie UE w rozwoju unijnego systemu transportowego, tak aby kształtować jednolity rynek i zwiększać łączność między regionami Europy;
- priorytet UE w zakresie środowiska ukształtował **unijną politykę na rzecz bardziej zrównoważonego transportu**
- w grudniu 2020 r. KE opublikowała Strategię na rzecz Zrównoważonej i Inteligentnej Mobilności – europejski transport ku przyszłości
- **Europejski Zielony Ład**



Sprawozdanie krajowe – Polska 2020 wskazuje na :

- przeniesienie ruchu towarowego z transportu drogowego na szynowy;
- zwiększenie konkurencyjności transportu kolejowego w stosunku do transportu drogowego w ruchu pasażerskim;
- przywrócenie usług transportu publicznego na obszarach wiejskich;
- przeniesienie ruchu pasażerskiego na obszarach miejskich ze zmotoryzowanego transportu indywidualnego na publiczny i na mobilność zgodną z zasadami zrównoważonego rozwoju



LEPIEJ POŁĄCZONA EUROPA



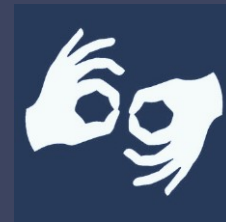
wszystkie inwestycje w sektorze transportu planowane do objęcia wsparciem z ramach celu polityki 3 **będą musiały wynikać z odpowiednich transportowych dokumentów planistycznych na właściwym dla nich poziomie**
(tj. Strategia Zrównoważonego Rozwoju Transportu do 2030 roku (SRT 2030), regionalne plany transportowe o horyzoncie czasowym do roku 2030)

LEPIEJ POŁĄCZONA EUROPA



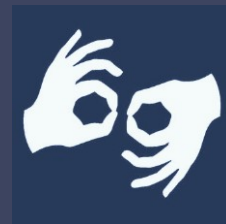
- rozwój lądowej infrastruktury transportowej (punktowej i liniowej) w ramach sieci bazowej i kompleksowej TEN-T (transport drogowy, szynowy/kolejowy, wodny śródlądowy, morski, lotniczy)
- poprawa dostępności transportowej regionów i subregionów: m.in.
 - zwiększenie dostępności transportowej poprzez budowę i przebudowę połączeń drogowych i kolejowych poza siecią TEN-T
 - odciążenie miast od ruchu samochodowego, w szczególności tranzytowego, poprzez budowę obwodnic;
 - integracja i promocja różnych form transportu (budowa i rozbudowa węzłów przesiadkowych, tworzenie i rozbudowa parkingów P+R)

PROGRAMY OPERACYJNE



➤ Fundusze Europejskie na Infrastrukturę, Klimat i Środowisko 2021-2027

- **wsparcie sektora transportu z Funduszu Spójności** (budowa i przebudowa dróg krajowych w ramach sieci TEN-T, budowa nowych dróg w **regionach przejściowych i lepiej rozwiniętych**, budowa obwodnic miast; sektor kolejowy i lotniczy w ramach sieci TEN-T)
- **wsparcie sektora transportu z EFRR** (wsparcie w ramach TEN-T: budowy i przebudowy dróg w sieci kompleksowej, transportu intermodalnego, portów morskich i infrastruktury transportu wodnego śródlądowego; inwestycje na krajowej sieci drogowej zaliczonej do sieci kompleksowej TEN-T, budowa nowych dróg będzie ograniczona do kategorii regionów słabiej rozwiniętych; wsparcie transportu drogowego i kolejowego poza TEN-T, kolei miejskich, taboru kolejowego oraz transportu wodnego śródlądowego poza TEN-T.)



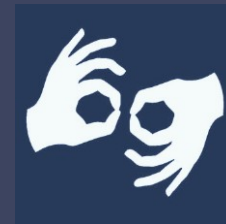
➤ Fundusze Europejskie dla Polski Wschodniej 2021-2027

wsparcie na rzecz infrastruktury drogowej, która ułatwi dostęp do transeuropejskiej sieci transportowej (TEN-T) oraz usprawni powiązania pomiędzy regionalnymi i subregionalnymi ośrodkami miejskimi Polski Wschodniej

- wsparcie dot. budowy i przebudowy dróg wojewódzkich, w tym budowa obwodnic;
 - rozwój infrastruktury sieci kolejowej, w szczególności w ramach Wschodniej Magistrali Kolejowej
-

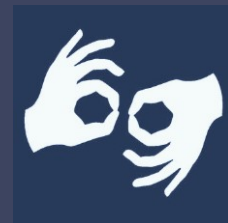


PROGRAMY OPERACYJNE



- **PRZYKŁADOWE RODZAJE WSPARCIA (fundusze europejskie na rzecz województw 2021-2027) :**
- inwestycje w drogi wojewódzkie
 - realizacja inwestycji drogowych niezbędnych dla wykonywania usług publicznego transportu zbiorowego na zasadach użyteczności publicznej, ukierunkowanych na poprawę bezpieczeństwa ruchu drogowego
 - inwestycje zmniejszające ruch samochodowy w miastach (obwodnice)
 - rozwój systemów cyfrowych (ITS)
 - zakup taboru kolejowego do przewozów o charakterze regionalnym

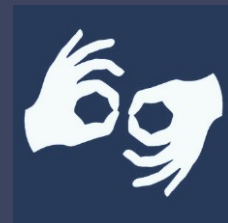
PROGRAMY OPERACYJNE



Projekty dotyczące budowy nowych systemów zaopatrzenia w wodę mogą być realizowane jedynie na tych obszarach aglomeracji, gdzie równocześnie zostanie zapewniona gospodarka ściekowa zgodna z wymaganiami dyrektywy Rady z dnia 21 maja 1991 r. dotyczącej oczyszczania ścieków komunalnych (91/271/EWG). KPOŚK będzie regulować ten obszar na poziomie kraju. Projekty związane z ograniczeniem strat wody i efektywnym zarządzaniem wodą mogą być realizowane niezależnie od inwestycji z KPOŚK.



BARDZIEJ PRZYJAZNA DLA ŚRODOWISKA, NISKOEMISYJNA EUROPA



Zrównoważona gospodarka wodna i ściekowa:

- wsparcie **infrastruktury kanalizacyjnej** oraz oczyszczania ścieków komunalnych;
- inwestycje w **ograniczenie strat wody pitnej** na sieciach wodociągowych;
- zwiększenie **efektywności dostaw** wody, rozwój systemów ujęć, uzdatniania, zaopatrzenia, dostawy i magazynowania wody;
- wspieranie **inteligentnych systemów zarządzania** sieciami wodno-kanalizacyjnymi.



Forum
Rozwoju
Lokalnego

FINANSOWANIE INFRASTRUKTURY WODNO-KANALIZACYJNEJ Z FUNDUSZY WSPÓLNEJ POLITYKI ROLNEJ (WPR)



Kluczowe (strategiczne) potrzeby do realizacji w ramach Planu



DOCHODOWE
ROLNICTWO



OCHRONA ŚRODOWISKA
I KLIMATU



BEZPIECZNA ŻYWNOSĆ
– ZDROWY KONSUMENT



ŻYWOTNE
OBSZARY WIEJSKIE



Obszary wiejskie - definicja

co do zasady tereny położone poza granicami administracyjnymi miast,
wyjątki:

- w przypadku interwencji **Infrastruktura na obszarach wiejskich** - także obszary miast o liczbie ludności nie większej niż 5 tys.
- w przypadku realizacji koncepcji **Smart Village** oraz interwencji **LEADER** - także obszary miast o liczbie ludności nie większej niż 20 tys.



Infrastruktura na obszarach wiejskich

Wsparcie infrastruktury wiejskiej oraz odnowy wsi, przyczynianie się do poprawy warunków życia i prowadzenia działalności gospodarczej, także - gromadzenie i przechowywanie wód opadowych

Inwestycje dotyczące:

- systemów zrównoważonego gospodarowania wodami opadowymi, w tym ich retencji,
- systemów indywidualnego oczyszczania ścieków,
- ukształtowanie przestrzeni publicznej, uwzględniającej przeciwdziałanie zmianom klimatu.



FINANSOWANIE INFRASTRUKTURY WODNO-KANALIZACYJNEJ Z FUNDUSZY WSPOLNEJ POLITYKI ROLNEJ (WPR)



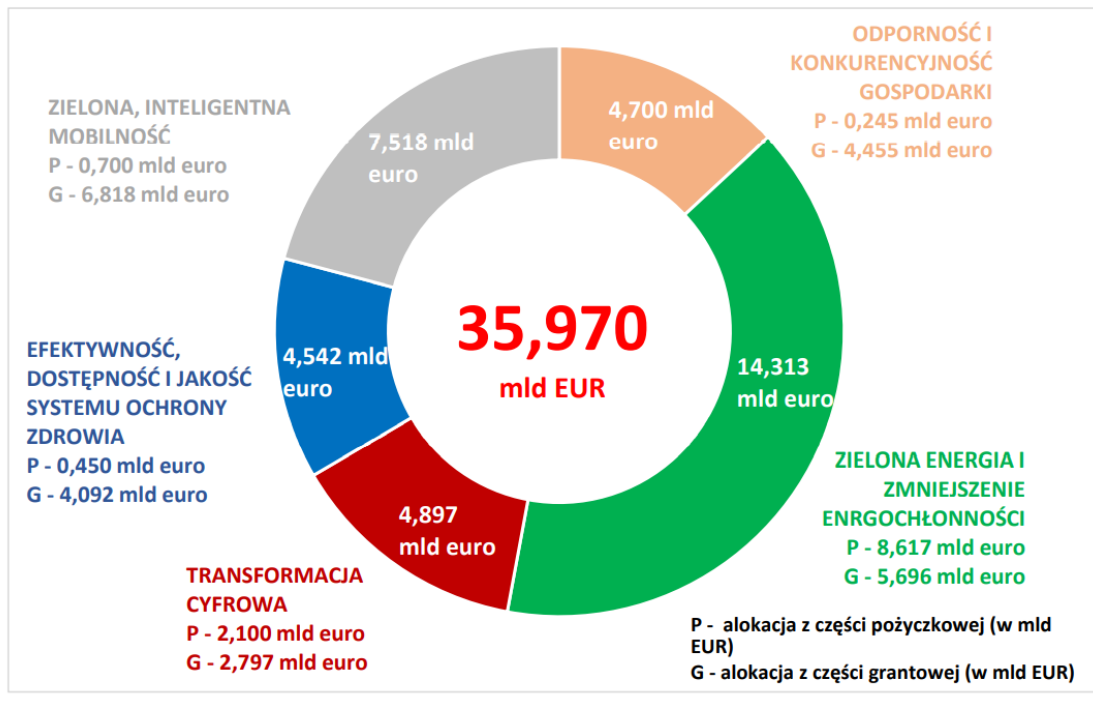
- W przypadku inwestycji dotyczących systemów indywidualnego oczyszczania ścieków, pomoc może być przyznana w miejscowościach położonych poza aglomeracjami zdefiniowanymi w Krajowym Programie Oczyszczania Ścieków Komunalnych,
- Intensywność pomocy - do 75% kosztów kwalifikowalnych,
- Alokacja: Środki publiczne ogółem 478 mln [EUR] .



FINANSOWANIE INFRASTRUKTURY TRANSPORTOWEJ I WODNO-KANALIZACYJNEJ Z FUNDUSZY ODBUDOWY I ODPORNOŚCI (KPO)



Podział środków ramach KPO na poszczególne komponenty





INWESTYCJE, CZĘŚĆ GRANTOWA

Inwestycje związane ze zbiorowym zaopatrzeniem w wodę i odprowadzaniem ścieków na obszarach wiejskich.

Dla gmin miejskich i gmin miejsko-wiejskich, z wyłączeniem miejscowości powyżej 20 tys. mieszkańców oraz gmin wiejskich na inwestycje dotyczące infrastruktury wodociągowej oraz będących poza aglomeracjami (art. 86 ustawy Prawo wodne) na inwestycje dotyczące infrastruktury ściekowej.



INWESTYCJE, CZĘŚĆ DOTACYJNA

E2.2.1. Inwestycje związane z bezpieczeństwem transportu, w tym wybrane obejścia drogowe miejscowości – Program Budowy 100 Obwodnic na lata 2020-2030

E2.2.2. Inwestycje związane z wykorzystaniem rozwiązań cyfrowych w transporcie, budowa nowoczesnych urządzeń i systemów sterowania ruchem kolejowym, w tym w zakresie informacji pasażerskiej i sprzedaży biletów, systemy zarządzania ruchem drogowym

E2.1.3. Inwestycje w projekty intermodalne

E2.1.1. Modernizacja linii kolejowych (krajowe, regionalne)



FINANSOWANIE INFRASTRUKTURY TRANSPORTOWEJ Z FUNDUSZY ODBUDOWY I ODPORNOŚCI (KPO)



INWESTYCJE, CZĘŚĆ POŻYCZKOWA

B3.4.1. Inwestycje na rzecz kompleksowej zielonej transformacji miast

- przebudowa śródmiejskich ulic, uspokojenia ruchu, wyprowadzenia z centrów miast, w tym bezpieczna i zielona infrastruktury dla niechronionych uczestników ruchu drogowego,
- energooszczędne technologie oświetlenia dróg i przestrzeni publicznych
- Budowa sieci dróg rowerowych w miastach i ich obszarach funkcjonalnych wraz z parkingami rowerowymi
- infrastruktura transportu zeroemisyjnego (pieszego, rowerowego) zintegrowanego z transportem zbiorowym
- technologie smart city, inteligentne systemy zarządzania infrastrukturą



Forum
Rozwoju
Lokalnego

FINANSOWANIE INFRASTRUKTURY TRANSPORTOWEJ Z FUNDUSZY ODBUDOWY I ODPORNOŚCI (KPO)



INWESTYCJE, CZĘŚĆ POŻYCZKOWA

Inwestycje: E 1.2.1 Zero i niskoemisyjny transport zbiorowy (tramwaje)

Inwestycje: E2.3.1 Pasażerski tabor kolei regionalne





Forum
Rozwoju
Lokalnego

Dziękuję za uwagę

Imię i nazwisko : Jacek Woźniak, Justyna Wieczorkiewicz-Molendo

Związek Miast Polskich

e-mail: jacek.woznak@zmp.poznan.pl

justyna.wieczorkiewicz-molendo@zmp.poznan.pl

Kępno, fot. Archiwum UM