

Forum  
Rozwoju  
Lokalnego

# Finansowanie Rozwoju Terytorialnego z funduszy UE 2021-2027 oraz Krajowego Planu Odbudowy

## EDUKACJA, ZDROWIE, WŁACZENIE SPOŁECZNE, RYNEK PRACY

Agnieszka Dawydzik, Grzegorz Kamiński  
Związek Miast Polskich

Wałbrzych, fot. Archiwum UM



**EUROPEJSKI FILAR SPRAW SOCJALNYCH** to 20 zasad, swoisty drogowskaz prowadzący ku silnej Europie socjalnej, która jest **sprawiedliwa, sprzyja włączeniu społecznemu i oferuje wiele możliwości.**

Do 2030 roku:

- co najmniej 78% ludności w wieku od 20 do 64 lat powinno pracować
- co najmniej 60% wszystkich dorosłych powinno co roku uczestniczyć w szkoleniach
- powinna zmniejszyć się o co najmniej 15 milionów liczba osób zagrożonych ubóstwem lub wykluczeniem społecznym



Forum  
Rozwoju  
Lokalnego

# PRIORYTETY KOMISJI EUROPEJSKIEJ



**EUROPEJSKI OBSZAR EDUKACJI** - ma na celu wspieranie państw członkowskich Unii Europejskiej w budowaniu odpornych i przyszłościowych systemów kształcenia i szkolenia.

Celem europejskiego obszaru edukacji jest promowanie współpracy między państwami członkowskimi Unii Europejskiej (UE) oraz dalsza poprawa jakości i integracji krajowych systemów kształcenia i szkolenia.





Forum  
Rozwoju  
Lokalnego

# EUROPA O SILNIEJSZYM WYMIARZE SPOŁECZNYM



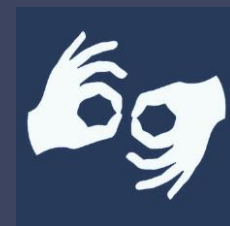
## Katalog wsparcia:

- rynek pracy, zasoby ludzkie,
- edukacja i kompetencje,
- włączenie i integracja społeczna,
- ochrona zdrowia i opieka długoterminowa.





# EUROPA O SILNIEJSZYM WYMIARZE SPOŁECZNYM

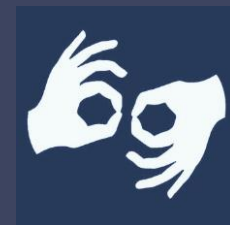


## Rynek pracy, zasoby ludzkie:

- zwiększenie zatrudnienia bezrobotnych i osób starszych, równość szans kobiet i mężczyzn w zatrudnieniu, doskonalenie potencjału rynku pracy, wsparcie rozwoju przedsiębiorczości;
- zwiększanie dostępu do opieki nad dziećmi w wieku do lat 3 oraz w wieku do rozpoczęcia przygotowania przedszkolnego;
- doskonalenia mechanizmów diagnozowania i prognozowania zapotrzebowania na kompetencje w gospodarce oraz zaangażowanie w ten proces partnerów społecznych, w szczególności wzmocnienie sektorowych rad ds. kompetencji i wzmocnienie potencjału partnerów społecznych;

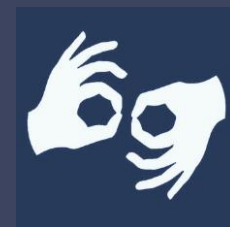


# EUROPA O SILNIEJSZYM WYMIARZE SPOŁECZNYM



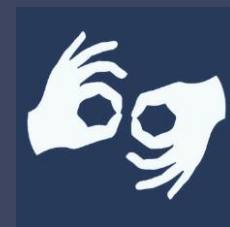
## Edukacja i kompetencje:

- jakość kształcenia;
- wsparcie uczniów i studentów z niepełnosprawnościami;
- kształcenie ustawiczne dorosłych;
- kompetencje dopasowane do potrzeb nowoczesnej gospodarki;
- nowoczesne technologie w edukacji;
- wzrost kompetencji kadr edukacyjnych;
- doradztwo zawodowe;



## Włączenie i integracja społeczna:

- integracja społeczno-zawodowa osób zagrożonych ubóstwem lub wykluczeniem społecznym;
- aktywizacja osób biernych zawodowo;
- dostępność usług społecznych;
- deinstytucjonalizacja usług społecznych;
- dopłaty do kosztów korzystania z czystej energii;
- włączenie podmiotów ekonomii społecznej w działania pro klimatyczne;



## Ochrona zdrowia i opieka długoterminowa

- dostępność i jakość usług zdrowotnych;
- deinstytucjonalizacja usług zdrowotnych;
- rozwój kompetencji personelu medycznego i okołomedycznego;
- profilaktyka zdrowego stylu życia;
- instytucje systemu ochrony zdrowia;
- rozwój i modernizacja zasobów infrastruktury zdrowia;
- telemedycyna, telerehabilitacja, teleopieka;



# FINANSOWANIE ROZWOJU SPOŁECZNEGO Z FUNDUSZY POLITYKI SPÓJNOŚCI 2021-2027



Fundusze Europejskie  
dla Rozwoju  
Społecznego 2021-  
2027 (FERS)

- P1 Lepsze polityki dla rozwoju społecznego
- P2 Rozwój opieki nad najmłodszymi dziećmi
- P3 Równe szanse dla wszystkich
- P4 Zdrowie
- P5 Szkolnictwo wyższe i nauka
- P6 Innowacje społeczne

# FINANSOWANIE ROZWOJU SPOŁECZNEGO Z FUNDUSZY POLITYKI SPÓJNOŚCI 2021-2027



Fundusze Europejskie  
na Infrastrukturę,  
Klimat, Środowisko  
2021-2027  
(FEnIKS)

- **Zdrowie:**

Zapewnianie równego dostępu do opieki zdrowotnej i wspieranie odporności systemów opieki zdrowotnej, w tym podstawowej opieki zdrowotnej, oraz wspieranie przechodzenia od opieki instytucjonalnej do opieki rodzinnej i środowiskowej



Fundusze  
Europejskie dla  
województw  
2021-2027

## **Infrastruktura społeczna i zdrowotna (EFRR):**

- edukacja przedszkolna - budowa, rozbudowa, przebudowa, adaptacja i modernizacja obiektów na potrzeby prowadzenia działalności edukacyjnej wraz z zapleczem socjalnym (m.in. place zabaw) oraz zapewnieniem niezbędnego wyposażenia gwarantującego wysoką jakość kształcenia w tym przystosowanie do potrzeb osób z niepełnosprawnościami;
- edukacja ogólna (w tym szkoły specjalne przysposabiające do pracy) - budowa, rozbudowa, przebudowa, adaptacja i modernizacja obiektów edukacyjnych wraz z zapewnieniem niezbędnego wyposażenia dla szkół i placówek systemu oświaty prowadzących kształcenie ogólne, w tym przystosowanie do potrzeb osób z niepełnosprawnościami;



## Fundusze Europejskie dla województw 2021-2027

### **Infrastruktura społeczna i zdrowotna (EFRR):**

- kształcenie zawodowe - budowa, rozbudowa, przebudowa, adaptacja i modernizacja infrastruktury placówek oświaty i zapewnienie niezbędnego wyposażenia placówek gwarantującego wysoką jakość kształcenia w tym przystosowanie do potrzeb osób z niepełnosprawnościami;
- kształcenie ustawiczne - budowa, rozbudowa, przebudowa, adaptacja i modernizacja infrastruktury placówek oświaty, w tym przystosowanie do potrzeb osób z niepełnosprawnościami;
- szkolnictwo wyższe (w tym wyższe zawodowe) - budowa, rozbudowa, przebudowa, adaptacja i modernizacja infrastruktury uczelni wyższych, w tym przystosowanie do potrzeb osób z niepełnosprawnościami;



## Fundusze Europejskie dla województw 2021-2027

### **Infrastruktura społeczna i zdrowotna (EFRR):**

- roboty budowlane i wyposażenie infrastruktury usług społecznych i integracji społecznej, aktywizacji społeczno-zawodowej i deinstytucjonalizacji (bezpośrednio wykorzystywanej przez osoby wykluczone lub zagrożone wykluczeniem społecznym);
- modernizacja, adaptacja (do potrzeb osób potrzebujących) oraz zakup wyposażenia infrastruktury niezbędnej do świadczenia środowiskowych form wsparcia w miejscu zamieszkania;
- roboty budowlane i wyposażenie infrastruktury placówek zapewniających całodobową opiekę osobom z niepełnosprawnościami, przewlekle chorym lub osobom w podeszłym wieku;



Fundusze  
Europejskie dla  
województw  
2021-2027

## **Infrastruktura społeczna i zdrowotna (EFRR):**

- roboty budowlane i wyposażenie infrastruktury mieszkalnictwa o charakterze wspomaganym i chronionym (w uzasadnionych przypadkach także zakup lokali mieszkalnych na przedmiotowe cele);
- wsparcie infrastruktury (mieszkania/lokale - z wyłączeniem budowy nowych obiektów) wykorzystywanej w ramach najmu socjalnego;



Fundusze  
Europejskie dla  
województw  
2021-2027

## **Infrastruktura społeczna i zdrowotna (EFRR):**

- wsparcie infrastruktury podmiotów ochrony zdrowia w tym m.in. w zakresie robót budowlanych i zakupu wyposażenia medycznego oraz –jako element projektu – rozwiązań w zakresie IT (oprogramowanie, sprzęt) w ramach ambulatoryjnych świadczeń zdrowotnych (POZ, AOS) oraz stacjonarnych i całodobowych świadczeń zdrowotnych;



## Fundusze Europejskie dla województw 2021-2027

### **Spójność społeczna (EFS):**

- kompleksowe programy na rzecz aktywizacji społecznej i zawodowej osób zagrożonych ubóstwem lub wykluczeniem społecznym oraz osób biernych zawodowo, w szczególności osób defaworyzowanych na rynku pracy, społeczności marginalizowanych, obywateli państw trzecich, wykorzystujące instrumenty aktywizacji społecznej, zawodowej, edukacyjnej i zdrowotnej.
- wsparcie integracji obywateli państw trzecich, w szczególności migrantów zarobkowych, w procesie integracji na rynku pracy oraz zatrudniających ich przedsiębiorców, m.in. poprzez usługi, które pozwolą im na lepsze funkcjonowanie w polskim społeczeństwie, m.in. kursy języka polskiego, szkolenia z zakresu wartości i kultury polskiej, szkolenia zawodowe, dostarczanie praktycznych informacji dotyczących różnych aspektów życia w Polsce;





Fundusze  
Europejskie dla  
województw  
2021-2027

## **Spójność społeczna (EFS):**

- działania na rzecz popularyzacji informacji dotyczących rynku pracy –możliwości legalnego zatrudnienia, wsparcie przedsiębiorców zatrudniających obcokrajowców poprzez kampanię informacyjną o zaletach zatrudniania obywateli państw trzecich oraz kształtowanie w społeczności postawy otwartej międzykulturowo oraz wsparcie przedsiębiorców zatrudniających osoby z innych grup defaworyzowanych.



Fundusze  
Europejskie dla  
województw  
2021-2027

## **Spójność społeczna/Ekonomia Społeczna (EFS):**

- wsparcie tworzenia i utrzymania miejsc pracy w sektorze ES, w szczególności w PS;
- usługi wsparcia rozwoju ES dla PES i PS, w tym usługi animacyjne, inkubacyjne i biznesowe OWES;
- usługi wspierające rozwój PS realizowane w szczególności za pośrednictwem BUR;
- działania w zakresie podnoszenia kwalifikacji i doświadczenia zawodowego pracowników PES i OWES;



Fundusze  
Europejskie dla  
województw  
2021-2027

## **Usługi społeczne/deinstytucjonalizacja (EFS+):**

- rozwój usług opiekuńczych świadczonych w społeczności lokalnej, w formach dziennych i całodobowych;
- rozwój usług asystenckich wspierających aktywność społeczną, edukacyjną lub zawodową osób z niepełnosprawnościami;
- wsparcie tworzenia warunków i usług w zakresie opieki osób potrzebujących wsparcia w codziennym funkcjonowaniu w miejscu zamieszkania;
- wsparcie opiekunów osób potrzebujących wsparcia w codziennym funkcjonowaniu, w tym m.in. opieka wytchnieniowa, poradnictwo, kształcenie potrzebne do opieki;



Fundusze  
Europejskie dla  
województw  
2021-2027

## **Usługi społeczne/deinstytucjonalizacja (EFS+):**

- wsparcie w zakresie tworzenia i funkcjonowania mieszkań chronionych i wspomaganych, w tym wsparcie kadry tych mieszkań;
- działania wspierające proces deinstytucjonalizacji usług społecznych, w tym szkolenie kadr na potrzeby świadczenia usług w społeczności lokalnej;
- wsparcie dla tworzenia lub funkcjonowania placówek świadczących usługi społeczne w społeczności lokalnej i ich usług, w tym centrów usług społecznych;
- rozwój usług dla rodzin wychowujących dzieci, w tym przeżywających trudności opiekuńczo-wychowawcze;



## Fundusze Europejskie dla województw 2021-2027

### **Usługi społeczne/deinstytucjonalizacja (EFS+):**

- wsparcie procesu deinstytucjonalizacji pieczy zastępczej poprzez tworzenie jej rodzinnych form, usługi wsparcia dla rodzin zastępczych oraz szkolenie kadr;
- Kompleksowe wsparcie osób usamodzielnianych i opuszczających pieczę zastępczą;
- rozwój usług wsparcia dla młodzieży przebywającej w różnego rodzaju ośrodkach, np. ośrodkach wychowawczych, zakładach poprawczych;
- działania wspierające system adopcji (w tym wsparcie kandydatów na rodziców adopcyjnych) oraz działania na rzecz wsparcia postadopcyjnego;
- działania ukierunkowane na łagodzenie skutków społecznych ubóstwa dzieci, w tym działania integracyjne, aktywizacyjne, wspierające skierowane do dzieci i rodziców;



## Fundusze Europejskie dla województw 2021-2027

### Usługi zdrowotne (EFS+):

- regionalne programy zdrowotne dotyczące profilaktyki chorób będących istotnym problemem zdrowotnym regionu;
- wdrażanie modeli opieki koordynowanej, w tym zintegrowanych usług społecznych i zdrowotnych (w tym na podstawie modeli wypracowanych na poziomie krajowym);
- wsparcie procesu deinstytucjonalizacji opieki medycznej, w tym na podstawie modeli wypracowanych na poziomie krajowym;
- wdrażanie standardów dostępności w podmiotach leczniczych;
- działania ukierunkowane na przeciwdziałanie zagrożeniom związanym z chorobami zakaźnymi w regionie oraz ich skutkom;
- opracowanie programów polityki zdrowotnej;



## Fundusze Europejskie dla województw 2021-2027

### Rynek pracy (EFS+):

- programy aktywizacji zawodowej obejmujące instrumenty i usługi rynku pracy, w tym dotacje na samozatrudnienie oraz wsparcie adaptacyjne pracownika w zakresie dostosowania kwalifikacji, kompetencji/umiejętności pracownika/ stażysty/praktykanta zatrudnionego w ramach projektu do potrzeb pracodawcy oraz profilu wykonywanej pracy;
- realizacja ukierunkowanych schematów mobilności transnarodowej (USMT) w ramach sieci EURES – (wsparcie warunkowe, uzależnione od zdiagnozowanych potrzeb regionalnych rynków pracy);
- aktywizacja zawodowa osób młodych;



Fundusze  
Europejskie dla  
województw  
2021-2027

## Rynek pracy (EFS+):

- usługi doradztwa i poradnictwa zawodowego oraz inne usług świadczonych przez instytucje rynku pracy;
- podnoszenie kwalifikacji, kompetencji/umiejętności pracowników PSZ wynikających z potrzeb regionalnego/lokalnego rynku pracy;
- wsparcie PSZ w świadczeniu usług w ramach sieci EURES mające na celu zwiększenie pomocy dla polskich pracodawców w pozyskiwaniu pracowników z innych państw członkowskich UE/EFTA (w tym migrantów powrotnych) oraz w celu pomocy polskim bezrobotnym i poszukującym pracy w znalezieniu odpowiedniego zatrudnienia za granicą na unijnym rynku pracy przy zachowaniu równowagi na regionalnych i lokalnych rynkach pracy;





## Fundusze Europejskie dla województw 2021-2027

**Edukacja (EFS+) w obszarze edukacji przedszkolnej** - działania kompleksowe, mające na celu podniesienie jej jakości i dostępności, przede wszystkim poprzez:

- poszerzenie oferty wychowania przedszkolnego o zróżnicowane formy zajęć wspierających rozwój kompetencji kluczowych dzieci, w tym zajęcia prowadzone przez specjalistów (psychologów, logopedów itp.), z uwzględnieniem realizacji zindywidualizowanego procesu wsparcia;
- podniesienie kompetencji nauczycieli w ramach doskonalenia zawodowego w zakresie kształtowania kompetencji kluczowych dzieci, przygotowania ich do samodzielnego uczenia się, realizacji zindywidualizowanego procesu wsparcia dziecka, a także prowadzenia zajęć stymulujących rozwój psychiczny i fizyczny dzieci;
- wspieranie tworzenia nowych miejsc wychowania przedszkolnego oraz poprawę wyposażenia dydaktycznego placówek przedszkolnych;



Fundusze  
Europejskie dla  
województw  
2021-2027

**Edukacja (EFS+) w obszarze kształtowania kompetencji  
kluczowych uczniów** - wspierane będą kompleksowe

- przedsięwzięcia organów prowadzących obejmujące:
- poszerzenie oferty zajęć z wykorzystaniem potencjału różnych podmiotów (m.in. instytucji kultury, szkół wyższych, organizacji pozarządowych, pracodawców lub ich organizacji);
  - realizację działań uwzględniających wyzwania cywilizacyjne (w tym klimatyczne, zdrowotne i technologiczne), dotyczących budowania tożsamości regionalnej, odwołujących się do historycznych tradycji regionu i jego położenia oraz wykorzystujących edukację kulturową;



Fundusze Europejskie dla województw 2021-2027

## **Edukacja (EFS+) w obszarze kształtowania kompetencji kluczowych uczniów** - wspierane będą kompleksowe przedsięwzięcia organów prowadzących obejmujące:

- rozwój narzędzi i kompetencji cyfrowych w procesie nauczania;
- wsparcie psychologiczno-pedagogiczne,
- poszerzenie i dopasowanie do potrzeb uczniów oferty z zakresu doradztwa zawodowego;
- doskonalenie zawodowe nauczycieli, przede wszystkim w zakresie: kształtowania kompetencji kluczowych uczniów, realizacji zindywidualizowanego procesu kształcenia, wykorzystania zaawansowanych technologii komunikacyjno-informacyjnych oraz stosowania aktywizujących metod i technik nauczania;



Forum  
Rozwoju  
Lokalnego

# FINANSOWANIE ROZWOJU SPOŁECZNEGO Z FUNDUSZY POLITYKI SPÓJNOŚCI 2021-2027

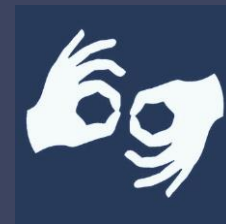


## PRZYKŁADOWE ZASADY KWALIFIKOWALNOŚCI:

W obszarze kształcenia ustawicznego referowane będą projekty:

- ukierunkowane na rozwój kwalifikacji dostosowanych do potrzeb Regionalnych Inteligentnych Specjalizacji oraz branż kluczowych dla gospodarki regionu, w tym w zakresie kluczowych technologii prorozwojowych,
- ukierunkowane na rozwój kompetencji cyfrowych,
- ukierunkowane na rozwój umiejętności i kwalifikacji w sektorach związanych ze środowiskiem, klimatem, energią, gospodarką o obiegu zamkniętym oraz biogospodarką;
- partnerskie, realizowane we współpracy instytucji rynku pracy z pracodawcami lub organizacjami pracodawców i/lub organizacjami pozarządowymi i/lub instytucjami edukacyjnymi (w tym szkołami wyższymi) i szkoleniowymi.





## ➤ **KRAJOWY PLAN ODBUDOWY**

Szczególne znaczenie i rolę w realizacji celów Planu pełnić będą **pakiety reform i inwestycji** w priorytetowych dziedzinach rozwoju kraju.

- A. Odporność i konkurencyjność gospodarki**
- B. Zielona energia i zmniejszenie energochłonności**
- C. Transformacja cyfrowa**
- D. Efektywność, dostępność i jakość systemu ochrony zdrowia**
- E. Zielona, inteligentna mobilność**



## **Inwestycje, część grantowa:**

A1.2.1. Inwestycje dla przedsiębiorstw w produkty, usługi i kompetencje pracowników oraz kadry związane z dywersyfikacją działalności

A3.1.1. Wsparcie rozwoju nowoczesnego kształcenia zawodowego, szkolnictwa wyższego oraz uczenia się przez całe życie

**A4.1.1. Inwestycje wspierające reformę instytucji rynku pracy**

**A4.2.1. Wsparcie programów dofinansowania miejsc opieki nad dziećmi 0-3 lat (żłobki, kluby dziecięce i dzienni opiekuni) w ramach MALUCH+**

**A4.3.1. Programy wsparcia inwestycyjnego umożliwiające w szczególności rozwój działalności, zwiększenie udziału w realizacji usług społecznych, podniesienie jakości reintegracji w podmiotach ekonomii społecznej**

A4.4.1. Inwestycje związane z doposażeniem pracowników/przedsiębiorstw umożliwiającym pracę zdalną



## **Inwestycje, część grantowa:**

D1.1.1. Rozwój i modernizacja infrastruktury centrów opieki wysokospecjalistycznej i innych podmiotów leczniczych

D1.1.2. Przyspieszenie procesów transformacji cyfrowej ochrony zdrowia poprzez dalszy rozwój usług cyfrowych w ochronie zdrowia

D2.1.1. Inwestycje związane z modernizacją i doposażeniem obiektów dydaktycznych w związku ze zwiększeniem limitów przyjęć na studia medyczne

D3.1.1. Inwestycje w utworzenie specjalistycznych centrów badawczych i analitycznych na potrzeby nauk medycznych



## **Inwestycje, część pożyczkowa:**

D1.2.1. Rozwój i modernizacja infrastruktury podmiotów leczniczych na poziomie powiatowym.

D3.2.1. Rozwój potencjału sektora leków i wyrobów medycznych – inwestycje związane z produkcją w Polsce API





Forum  
Rozwoju  
Lokalnego

# Dziękujemy za uwagę

Związek Miast Polskich

Agnieszka Dawydzik, e-mail: [agnieszka.dawydzik@zmp.poznan.pl](mailto:agnieszka.dawydzik@zmp.poznan.pl)

Grzegorz Kamiński, e-mail: [grzegorz.kaminski@zmp.poznan.pl](mailto:grzegorz.kaminski@zmp.poznan.pl)

Kępno, fot. Archiwum UM