



Ostatni Bezpieczny Kilometr

Mobilność wokół szkół jako
determinanta rozwoju przestrzennego

Agenda

1. Sytuacja mobilnościowa w Skawinie
2. Mobilność wokół szkół
3. Mobilność ostatniego kilometra
w planowaniu strategicznym



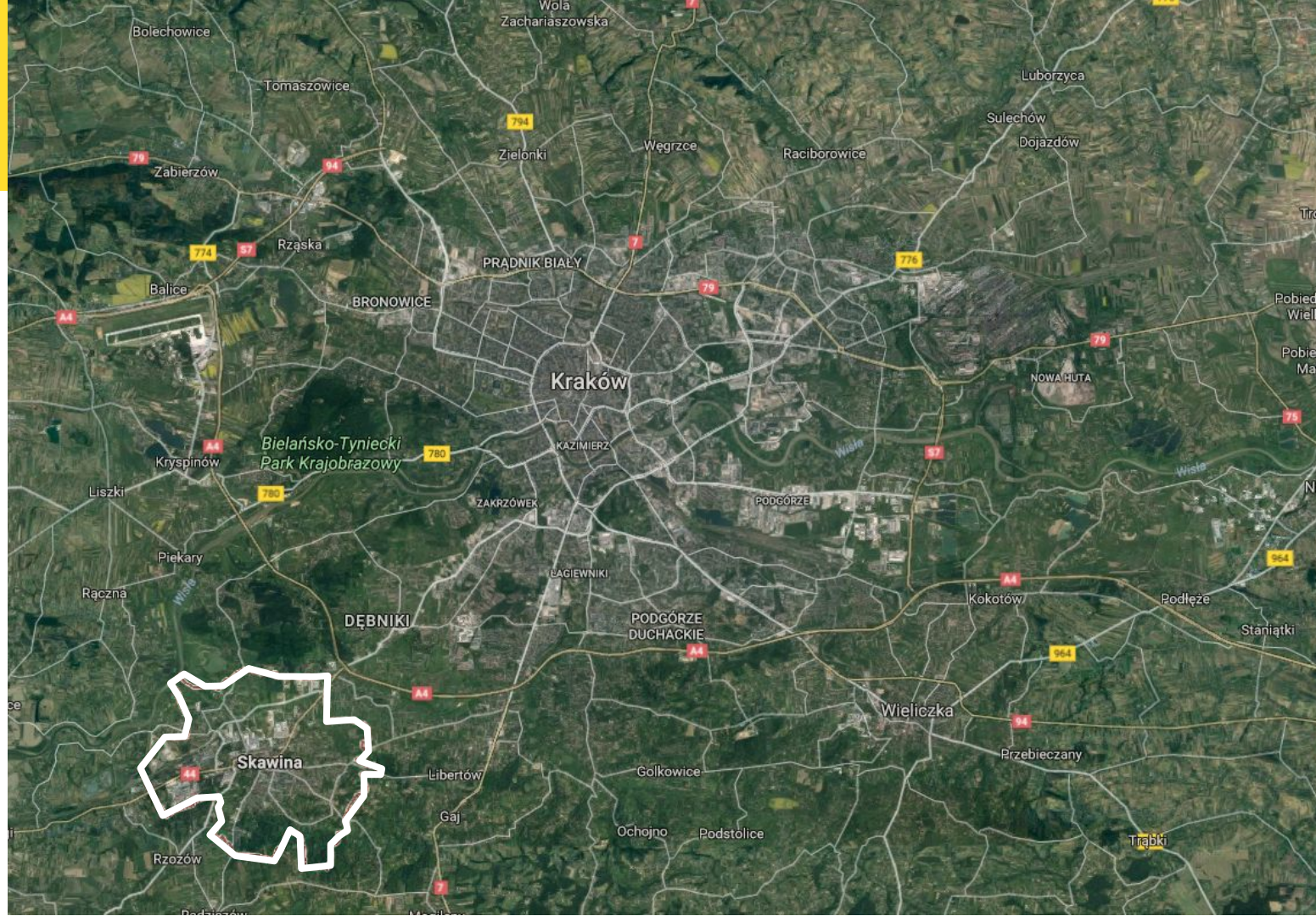
Skawina

Miasto i Gmina





Kraków FUA

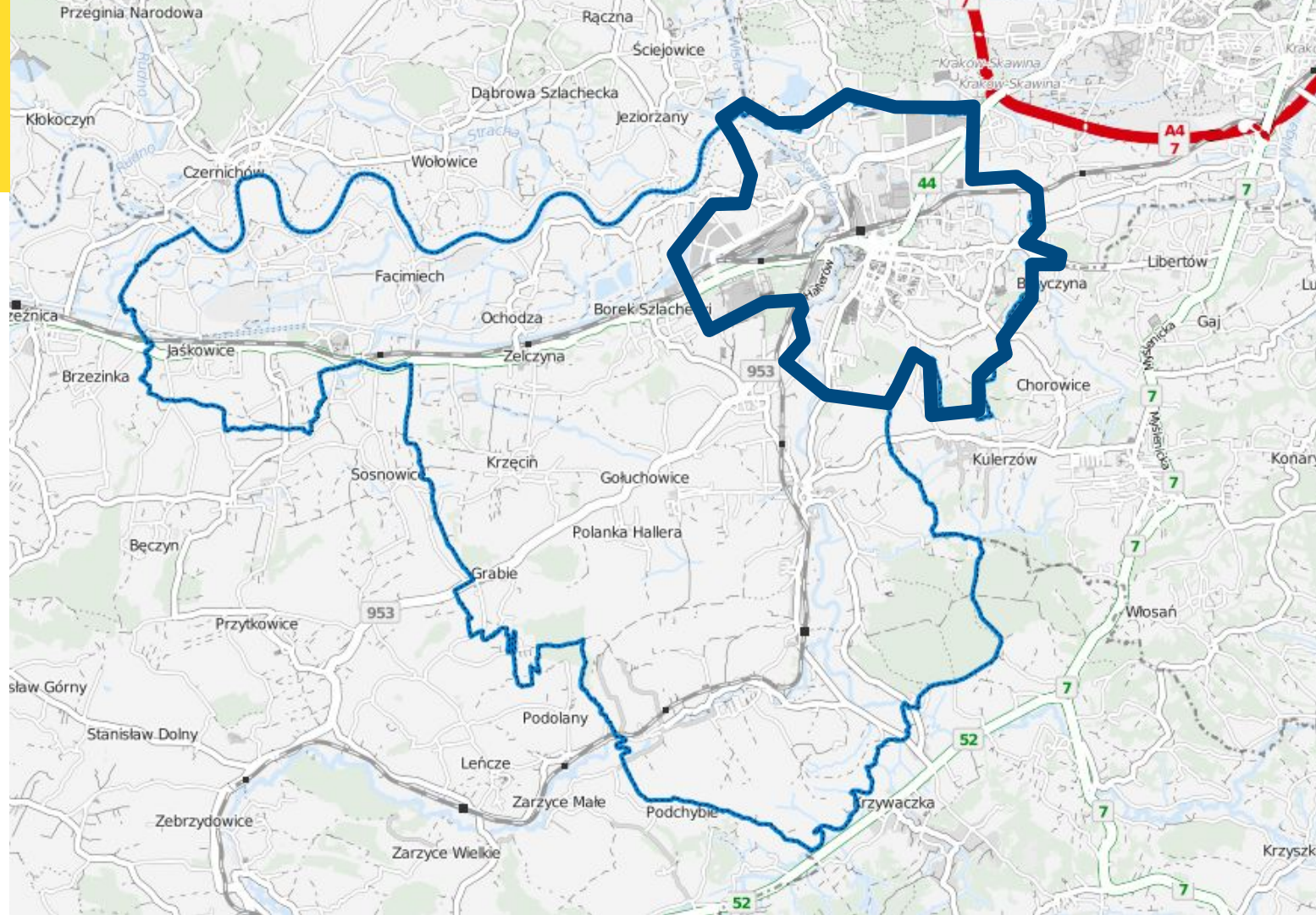


A: 100,15km²

P: 43 235

PD: 433p/km²

CI: 1,1car/p

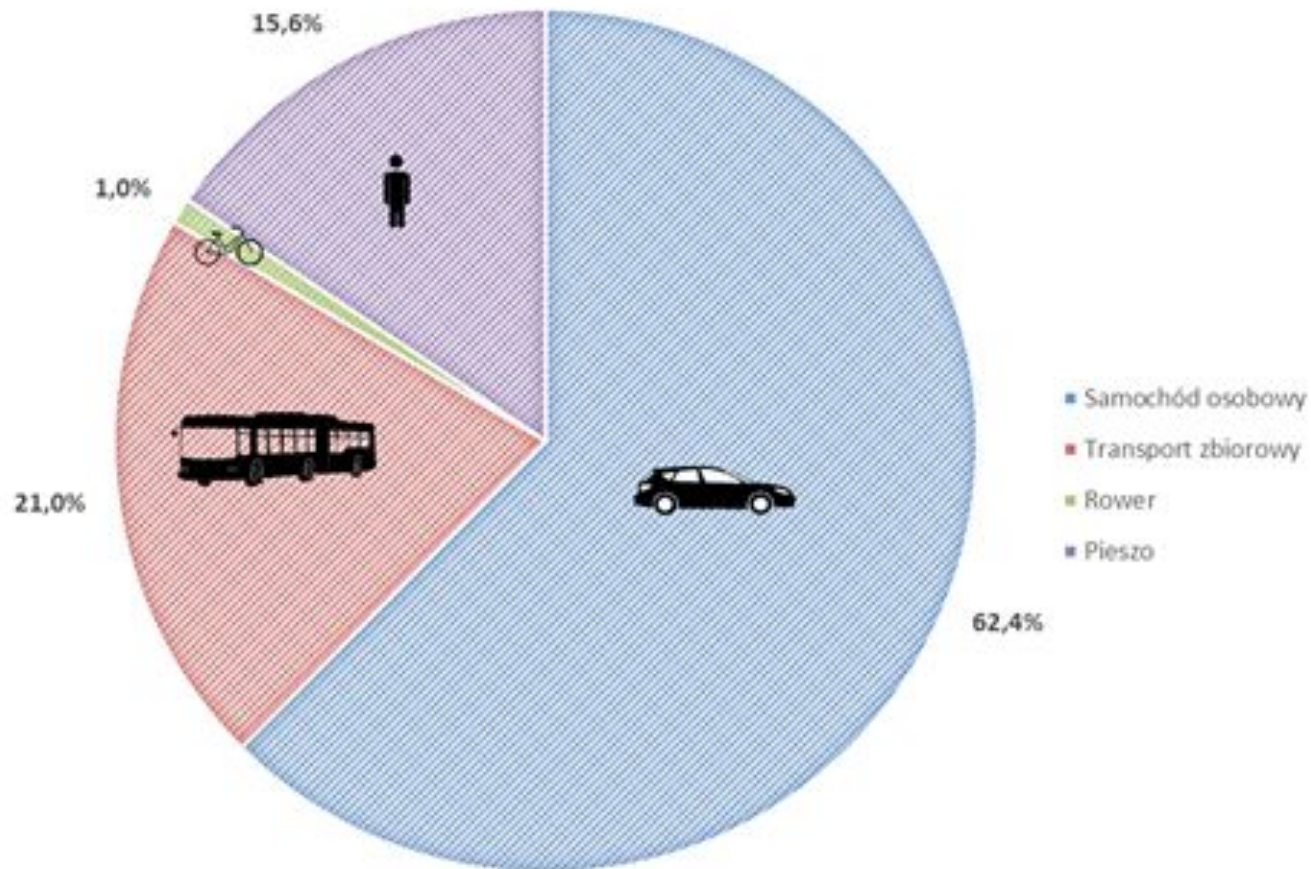


Mobilna
Skawina



Aktualna sytuacja

Podział
modalny
mobilności
w mieście



Aktualna sytuacja

W Skawinie jest więcej samochodów niż mieszkańców...

Ponad 1000 samochodów na **1000 mieszkańców!!!**

Dla porównania:

Polska - 642 samochodów / 1000 mieszkańców

Kraków - 730 samochodów / 1000 mieszkańców

Rzym - 635 samochodów / 1000 mieszkańców

Praga - 538 samochodów / 1000 mieszkańców

Wiedeń - 373 samochodów / 1000 mieszkańców

Bruksela - 346 samochodów / 1000 mieszkańców

Paryż - 320 samochodów / 1000 mieszkańców

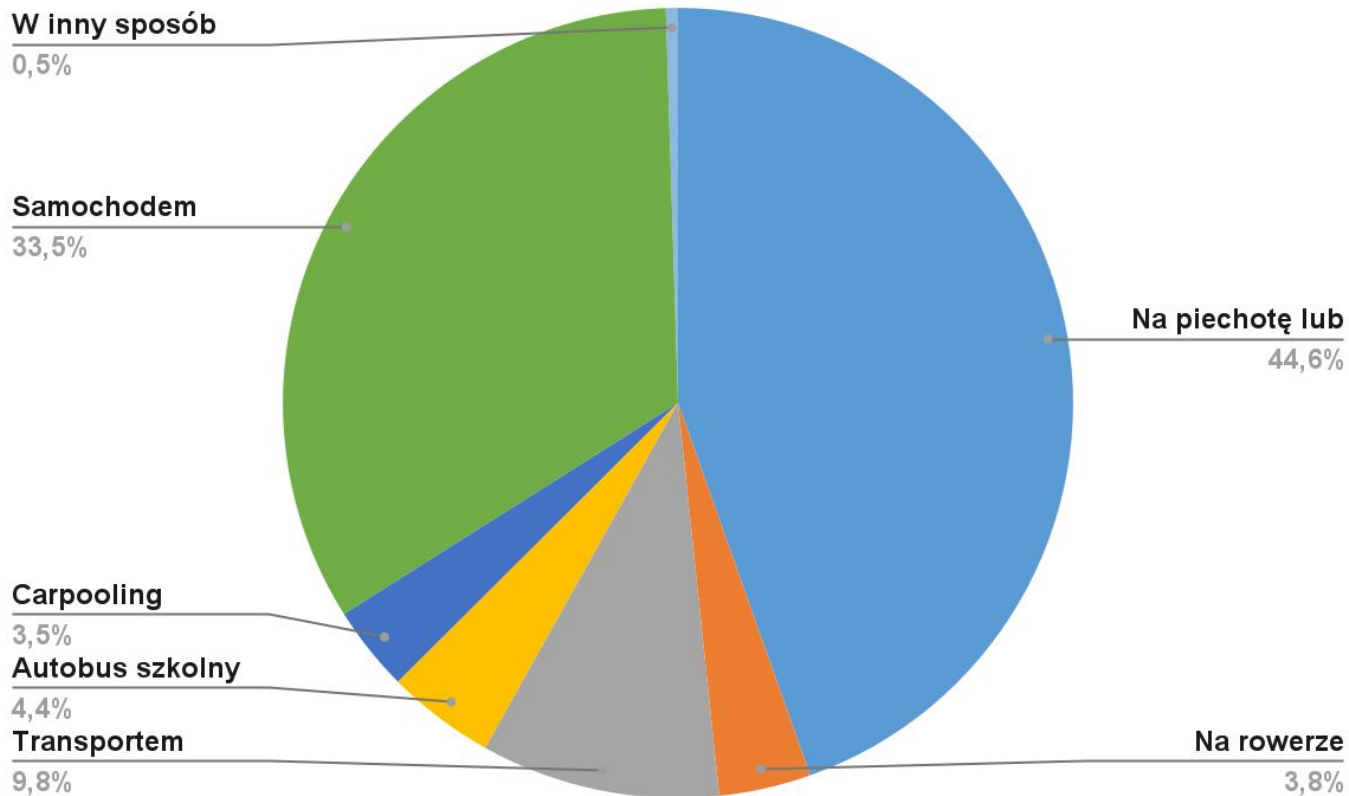
Berlin - 289 samochodów / 1000 mieszkańców

Amsterdam - 247 samochodów / 1000 mieszkańców



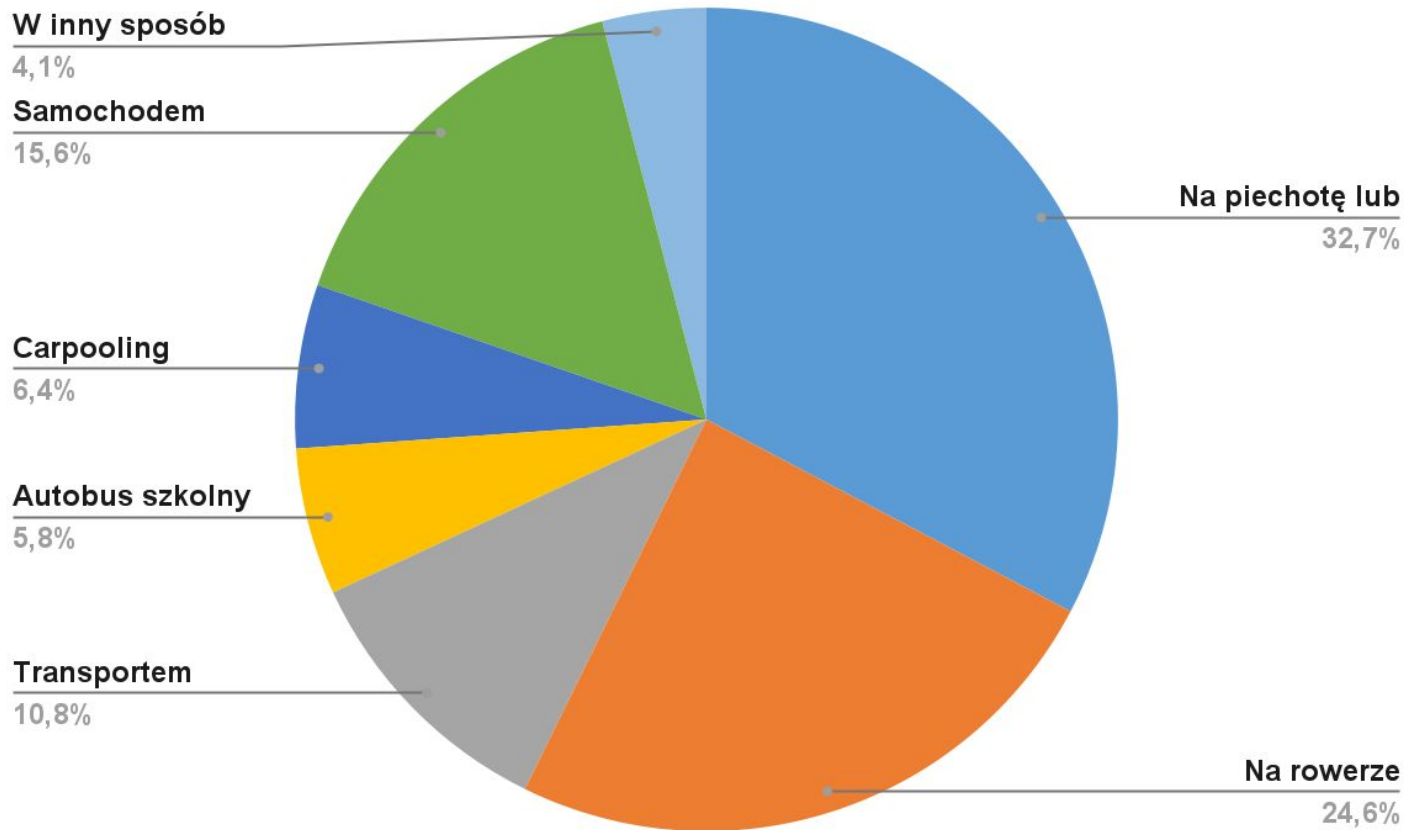
Mobilność dzieci MIASTO

Dotarcie do
szkoły
2020



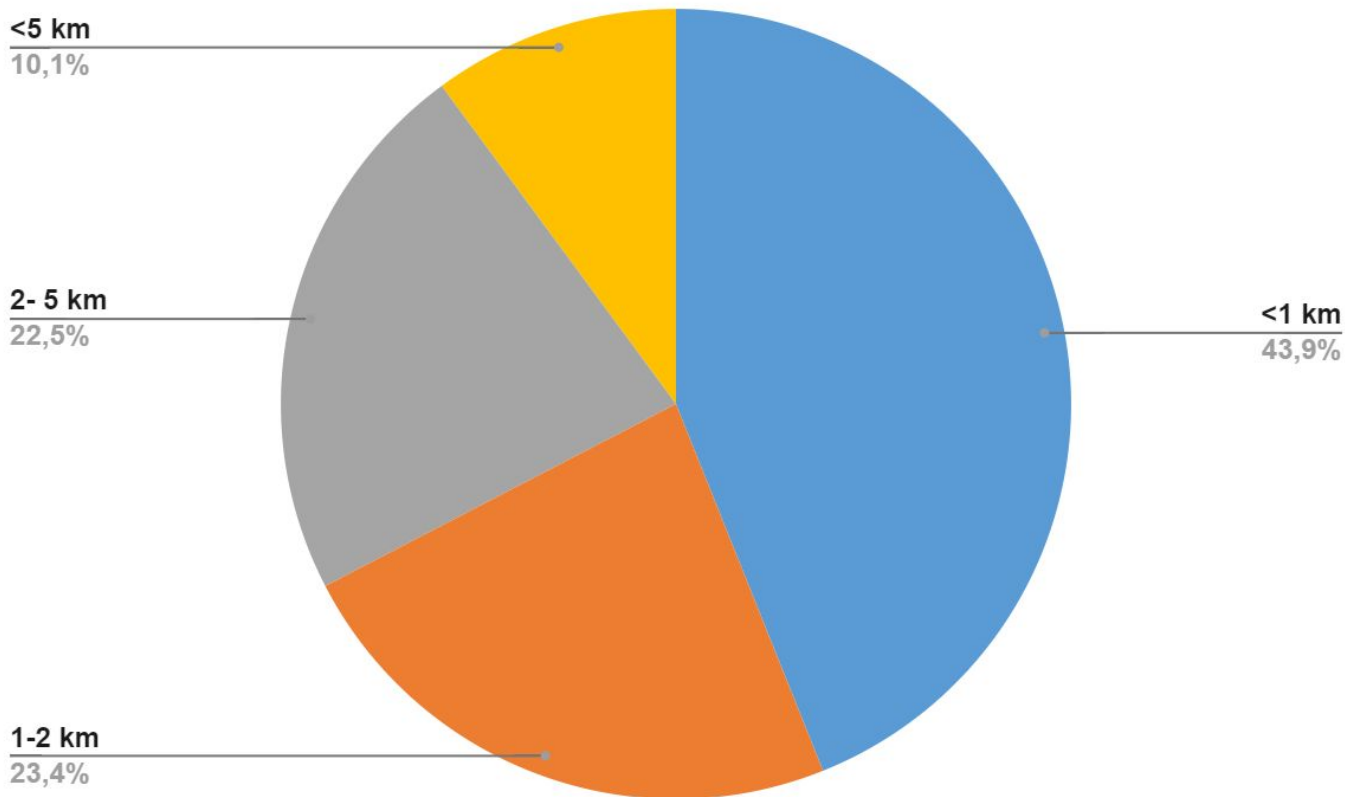
Mobilność dzieci MIASTO

Pożądane
dotarcie do
szkoły
2020



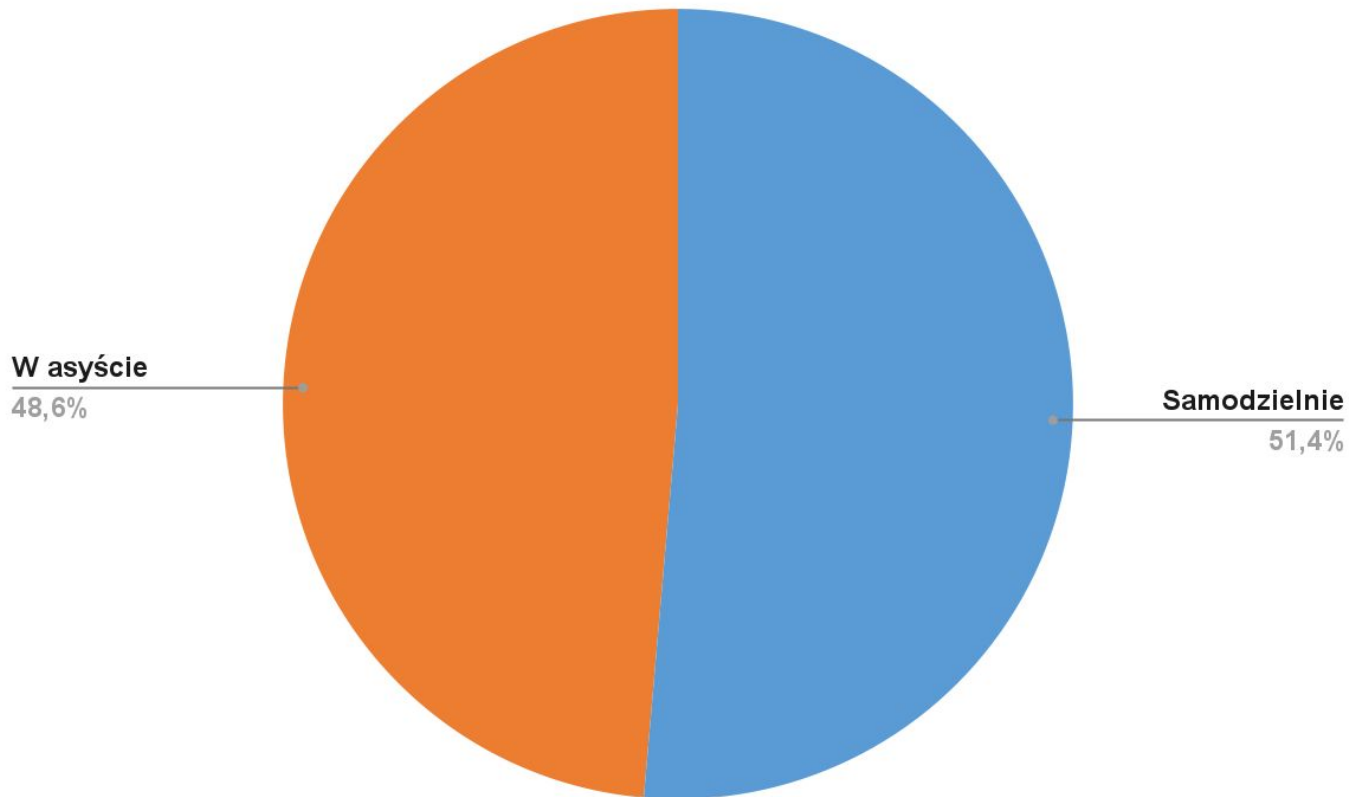
Mobilność dzieci MIASTO

Odległość
do szkoły
2020



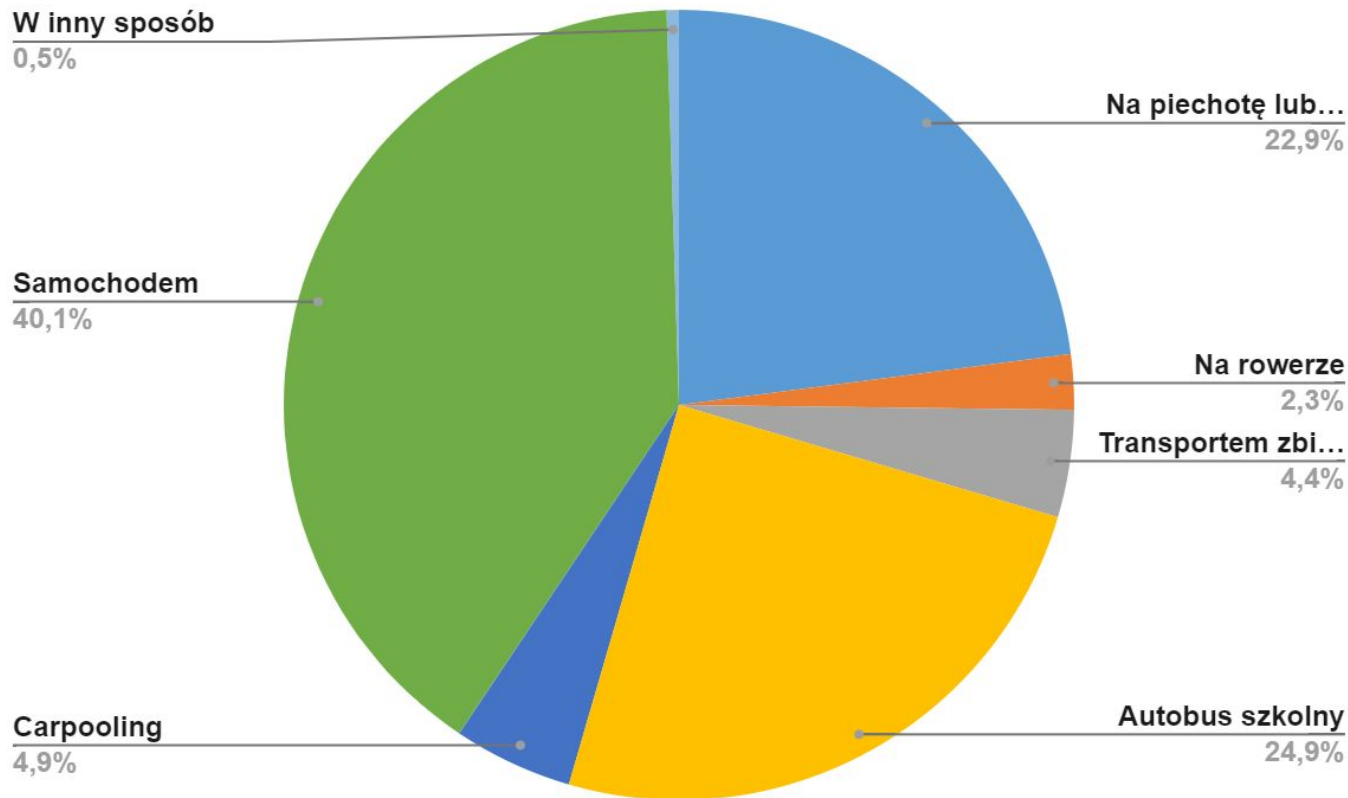
Mobilność dzieci MIASTO

Samodzielność
2020



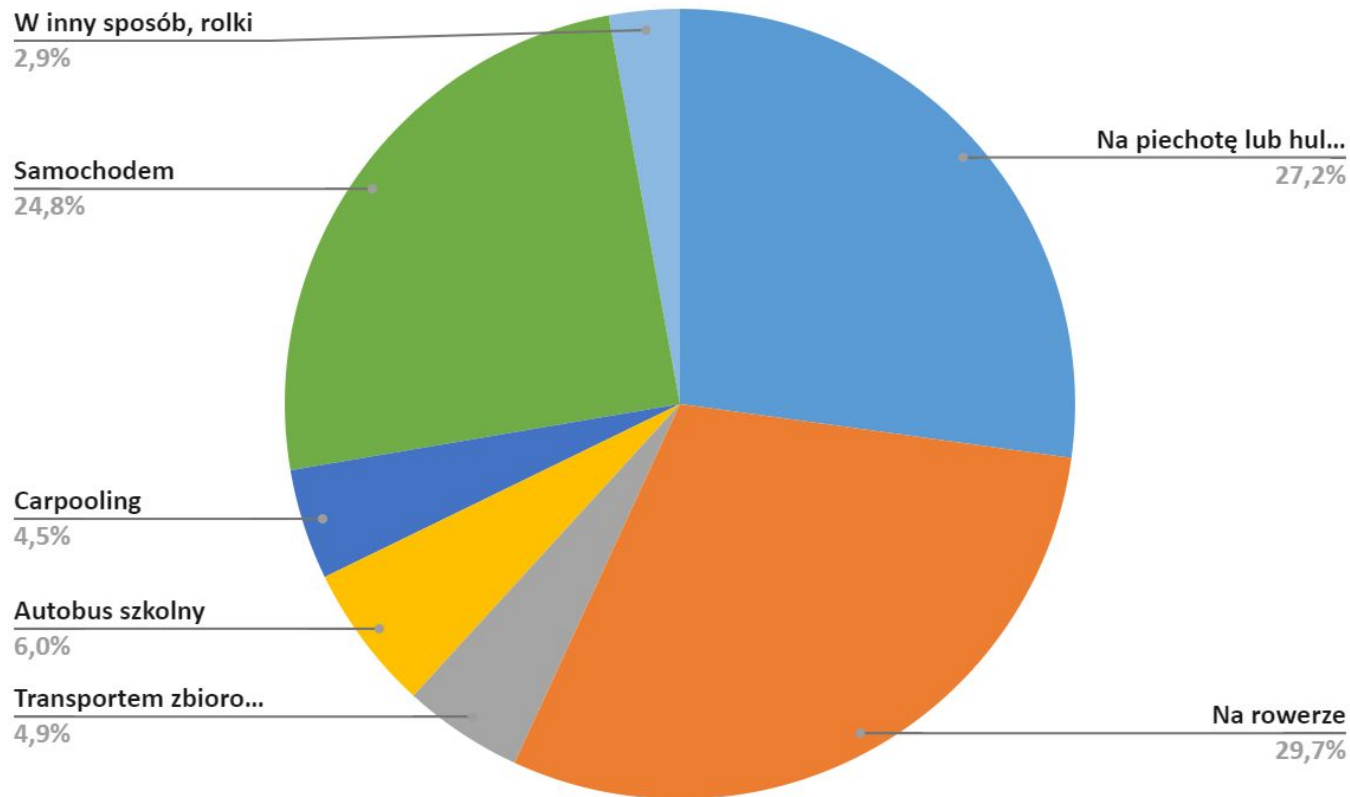
Mobilność dzieci WIEŚ

Dotarcie do
szkoły
2020



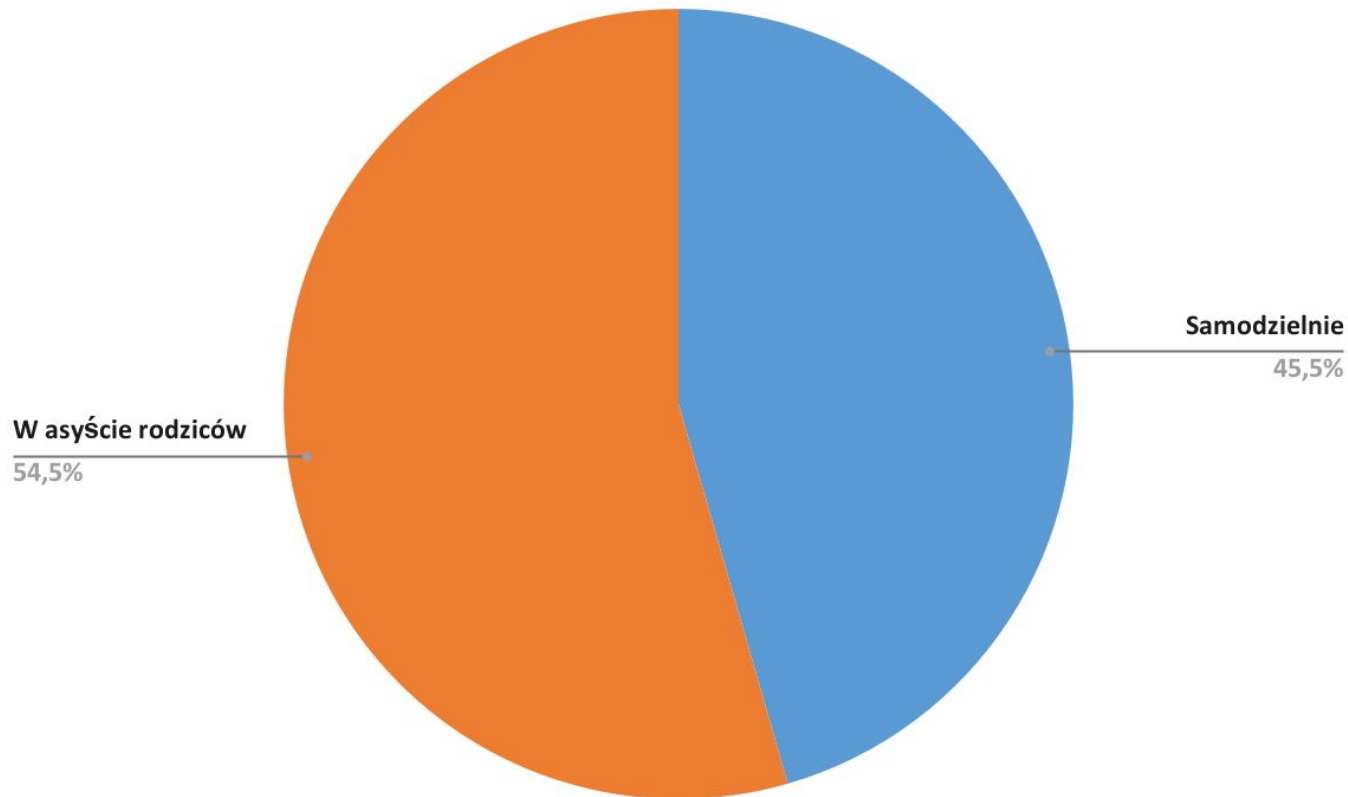
Mobilność dzieci WIEŚ

Pożądane
dotarcie
2020



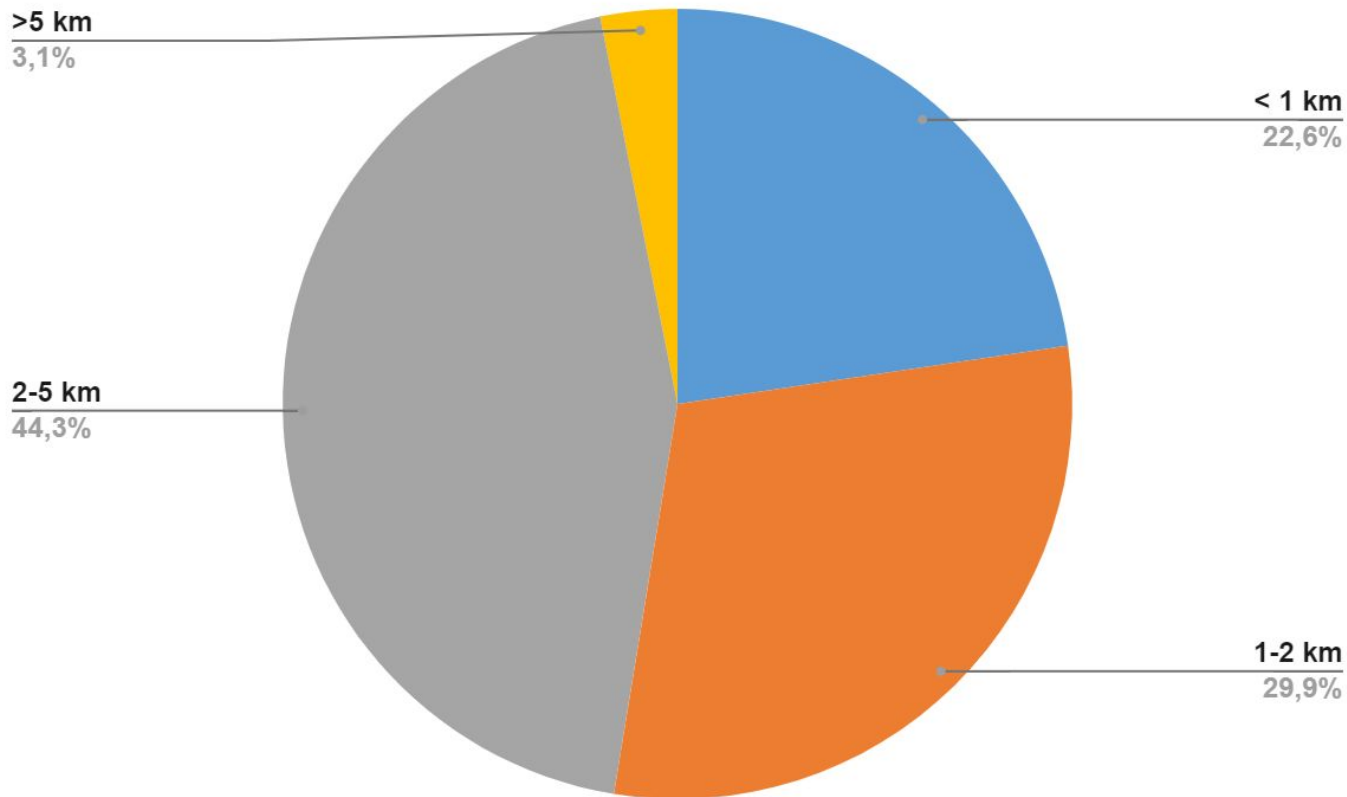
Mobilność dzieci WIEŚ

Samodzielność
2020



Mobilność dzieci WIEŚ

Odległość do
szkoły
2020



Mobilność dzieci

monitoring





Legenda

Szkoły i przedszkola:

Szkoła podstawowa



Szkoła podstawowa specjalna



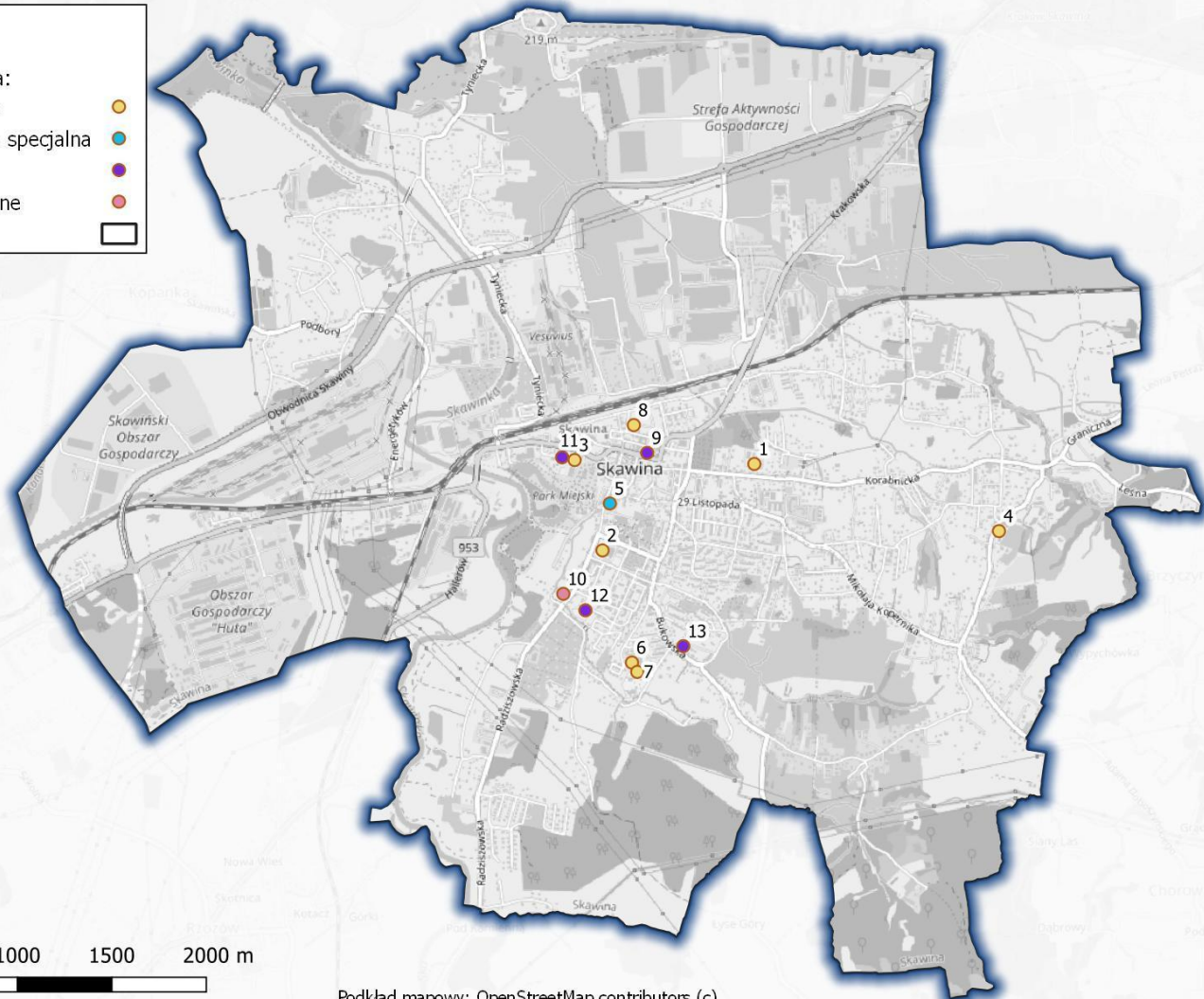
Przedszkole



Przedszkole Specjalne




Miasto Skawina




Legenda

Szkoły i przedszkola objęte analizą:

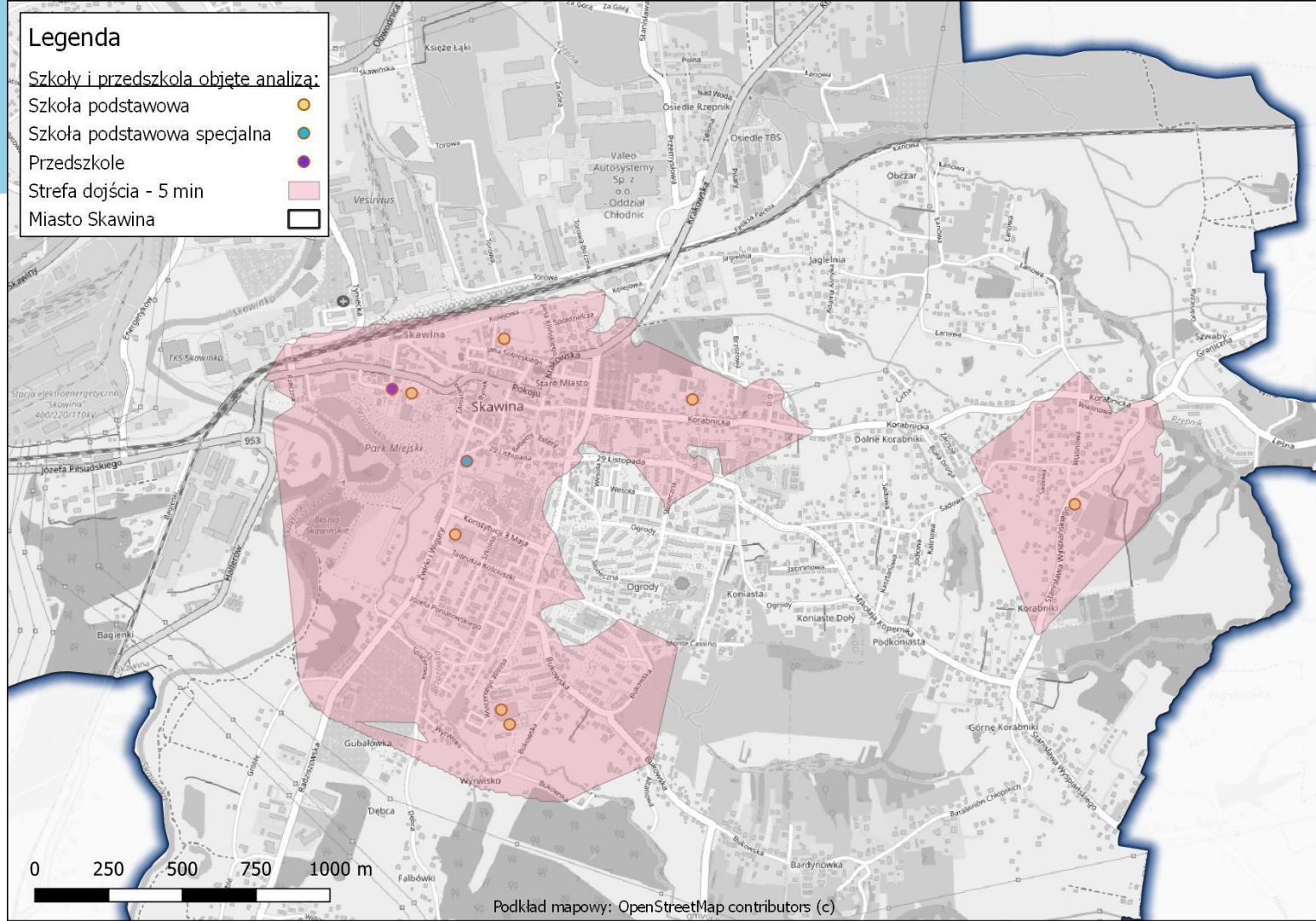
Szkoła podstawowa 

Szkoła podstawowa specjalna 

Przedszkole 

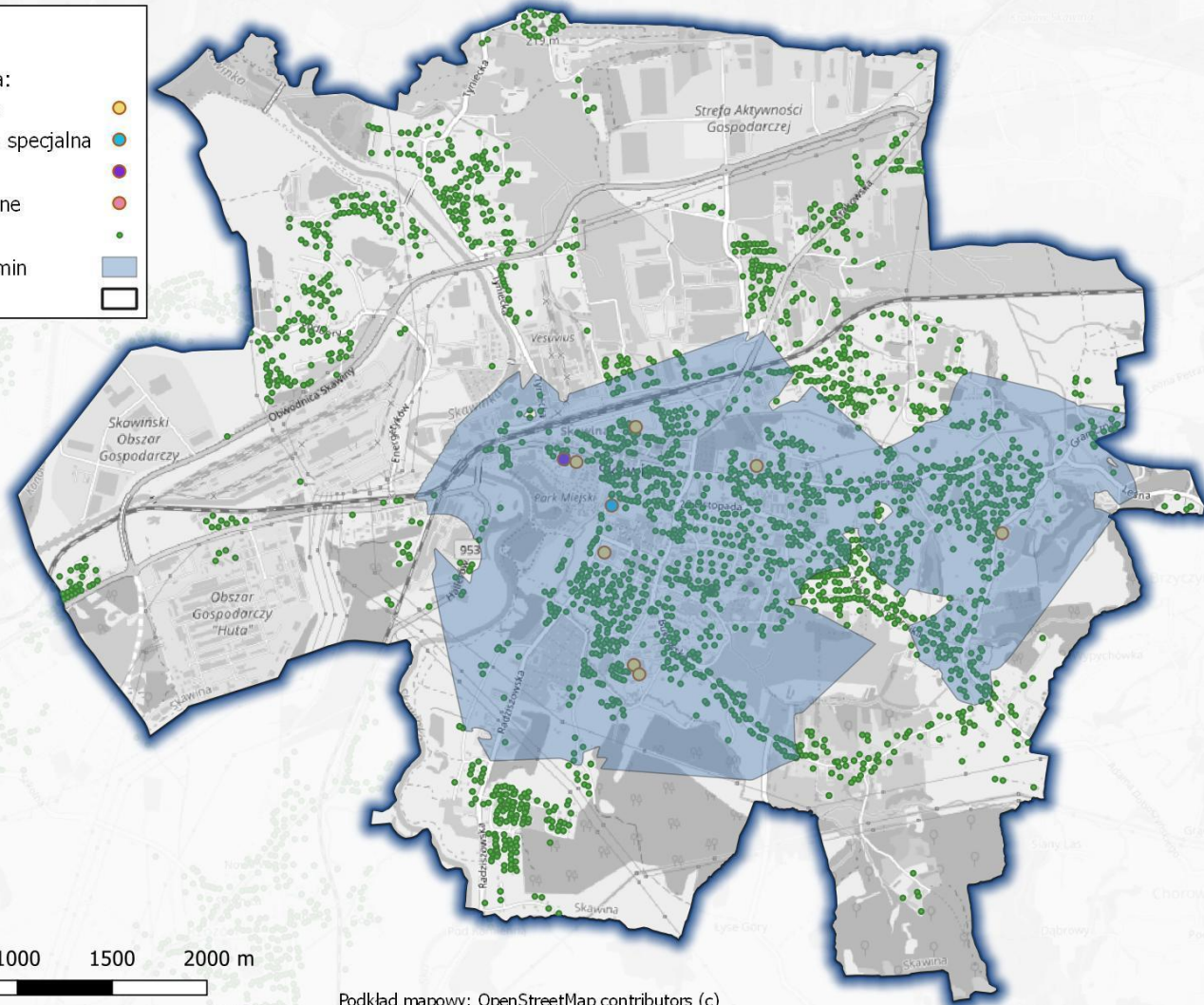
Strefa dojazdu - 5 min 

Miasto Skawina 



Legenda

- Szkoły i przedszkola:
- Szkoła podstawowa ●
- Szkoła podstawowa specjalna ●
- Przedszkole ●
- Przedszkole Specjalne ●
- Punkty adresowe ●
- Strefa dojazdu - 10 min
- Miasto Skawina





Poziom
strategiczny

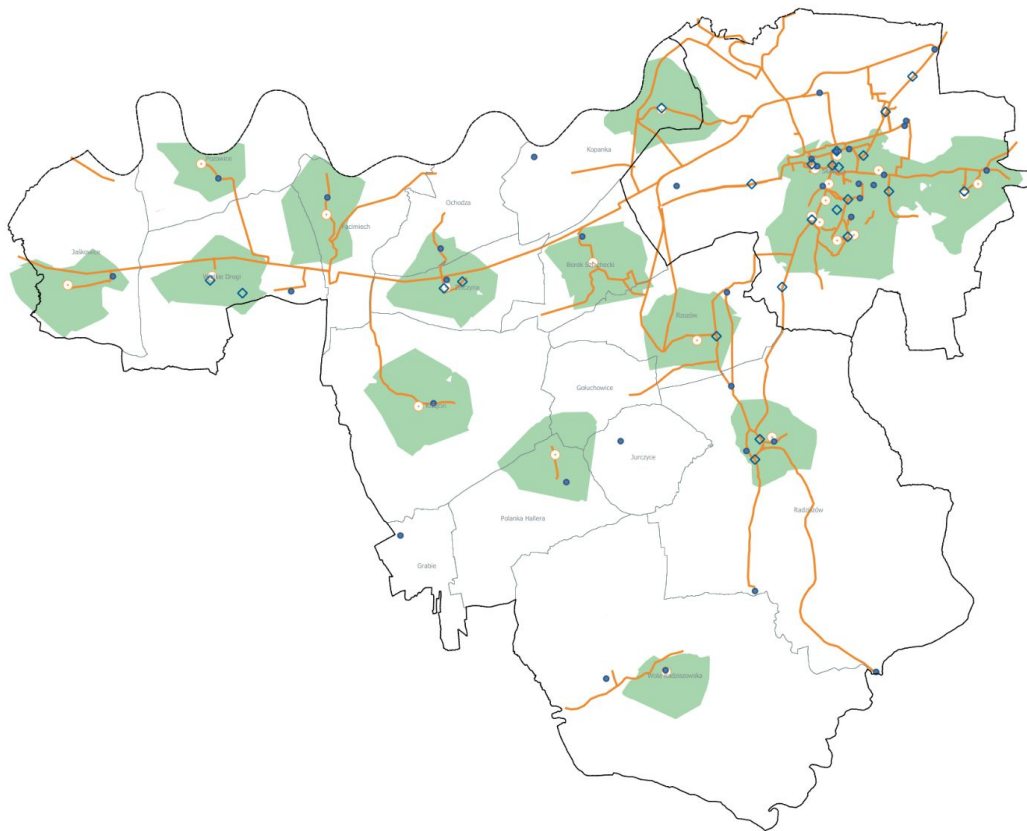
STRATEGIA ROZWOJU GMINY SKAWINA 2020-2030

ŚRODOWISKO	MOBILNOŚĆ	EKONOMIA	ŻYCIE	LUDZIE	ZARZĄDZANIE
------------	-----------	----------	-------	--------	-------------

Poziom
operacyjny

PROGRAM OCHRONY ŚRODOWISKA	SUMP	PROGRAM ROZWOJU GOSPODARCZEGO	SUiKZP	PROGRAM ROZWOJU OŚWIATY	PLAN ZAOPATRZENIA W CIEPŁO
PLAN ADAPTACJI DO ZMIAN KLIMATU	SULP		MPZP	PROGRAM KOMUNIKACJI I PROMOCJI	PROGRAM ROZWOJU MSC
			GPR	PROGRAM WSPÓLPRACY	PROGRAM ROZWOJU OSIEDLI

Model Struktury Funkcjonalno- Przestrzennej



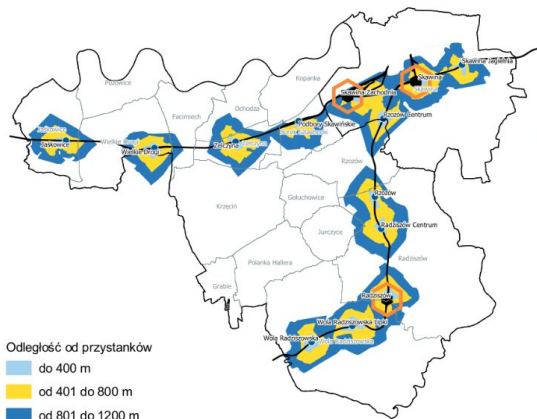
Cel IV.2 i 3

- ◇ działania z zakresu poprawy bezpieczeństwa ruchu
- poprawa infrastruktury mikromobilności
- szkoły
- strefa bezpiecznego dojścia do szkoły

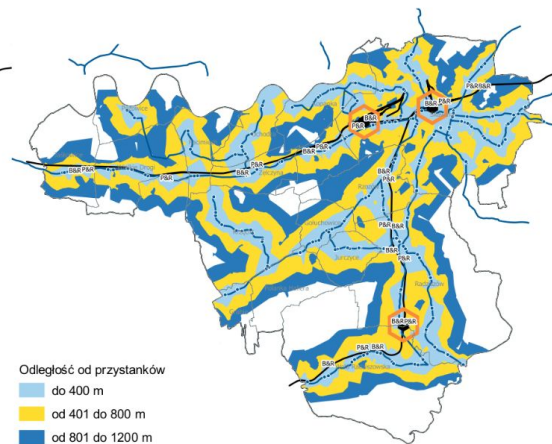
Infrastruktura pieszo-rowerowa
— sieć dróg pieszo-rowerowych

Cel IV.2. Rozwój zrównoważonej mobilności
Cel IV.3. Poprawa bezpieczeństwa mobilności

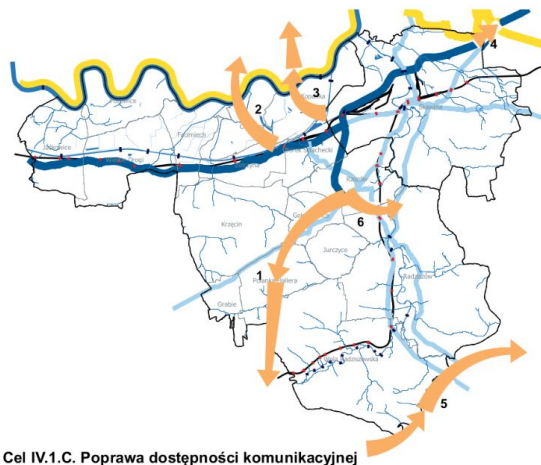
Model Struktury Funkcjonalno- Przestrzennej



Cel IV.1.A. Poprawa dostępności komunikacyjnej - kolej



Cel IV.1.B. Poprawa dostępności komunikacyjnej - autobus/bus



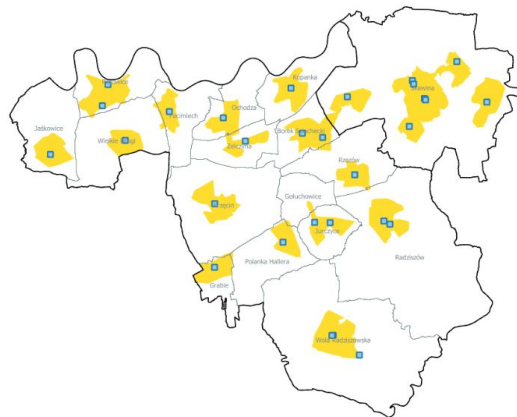
Cel IV.1.C. Poprawa dostępności komunikacyjnej

STRATEGIA ROZWOJU GMINY SKAWINA

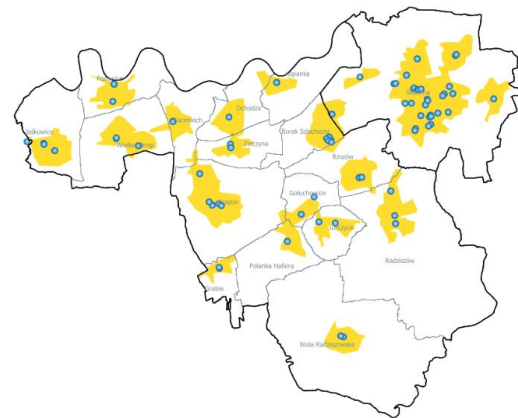
Dobrze skomunikowana Skawina

- granicz gminy
 - granicz sołectw
- Cel IV.1.A**
- węzły integrujące
 - przystanki kolejowe
 - linie kolejowe
- Cel IV.1.B**
- P+R parkingi w systemie Parkuj i Jedź (dla samochodów)
- B+R parkingi w systemie Parkuj i Jedź (dla rowerów)
- węzły integrujące
 - przystanki autobusowe
 - linie kolejowe
 - linie autobusowe
- Cel IV.1.C**
- rzeka Wisła
 - wody śródlądowe
 - główne zewnętrzne bariery przestrzenne
 - miejsca przekroczenia linii kolejowej
 - miejsca przekroczenia wód śródlądowych
 - drogi główne
 - drogi zbiorcze
 - linie kolejowe
 - kluczowe planowane inwestycje komunikacyjne
- orientacyjny przebieg łącznika z Beskidzką Drogą Integracyjną
 - nowa linia kolejowa w kierunku lotniska w Balicach
 - most na Wiśle wraz z układem drogowym
 - łącznik obwodnicy z węzłem autostradowym
 - orientacyjny przebieg Beskidzkiej Drogi Integracyjnej
 - obwodnica miasta

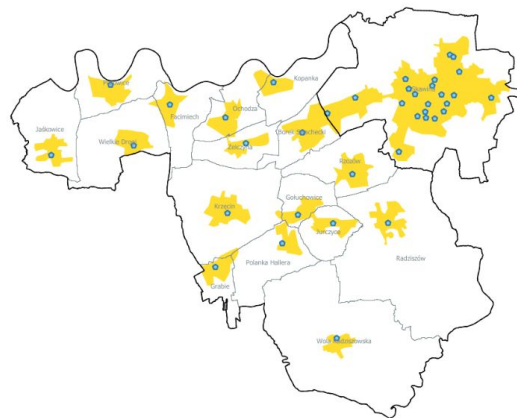
Model Struktury Funkcjonalno-Przestrzennej



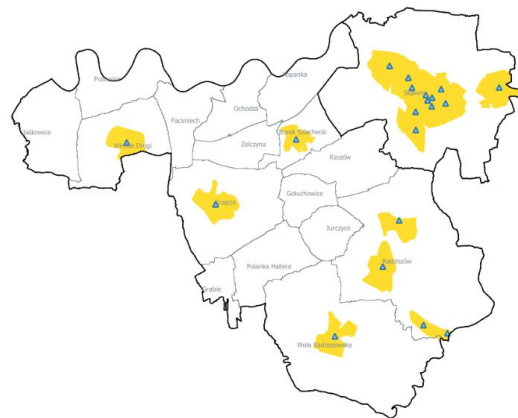
Cel II.2. Szeroki dostęp do kultury



Cel II.3. Szeroki dostęp do oferty sportowej i rekreacyjnej boiska, siłownie



Cel II.3. Szeroki dostęp do oferty sportowej i rekreacyjnej - place zabaw



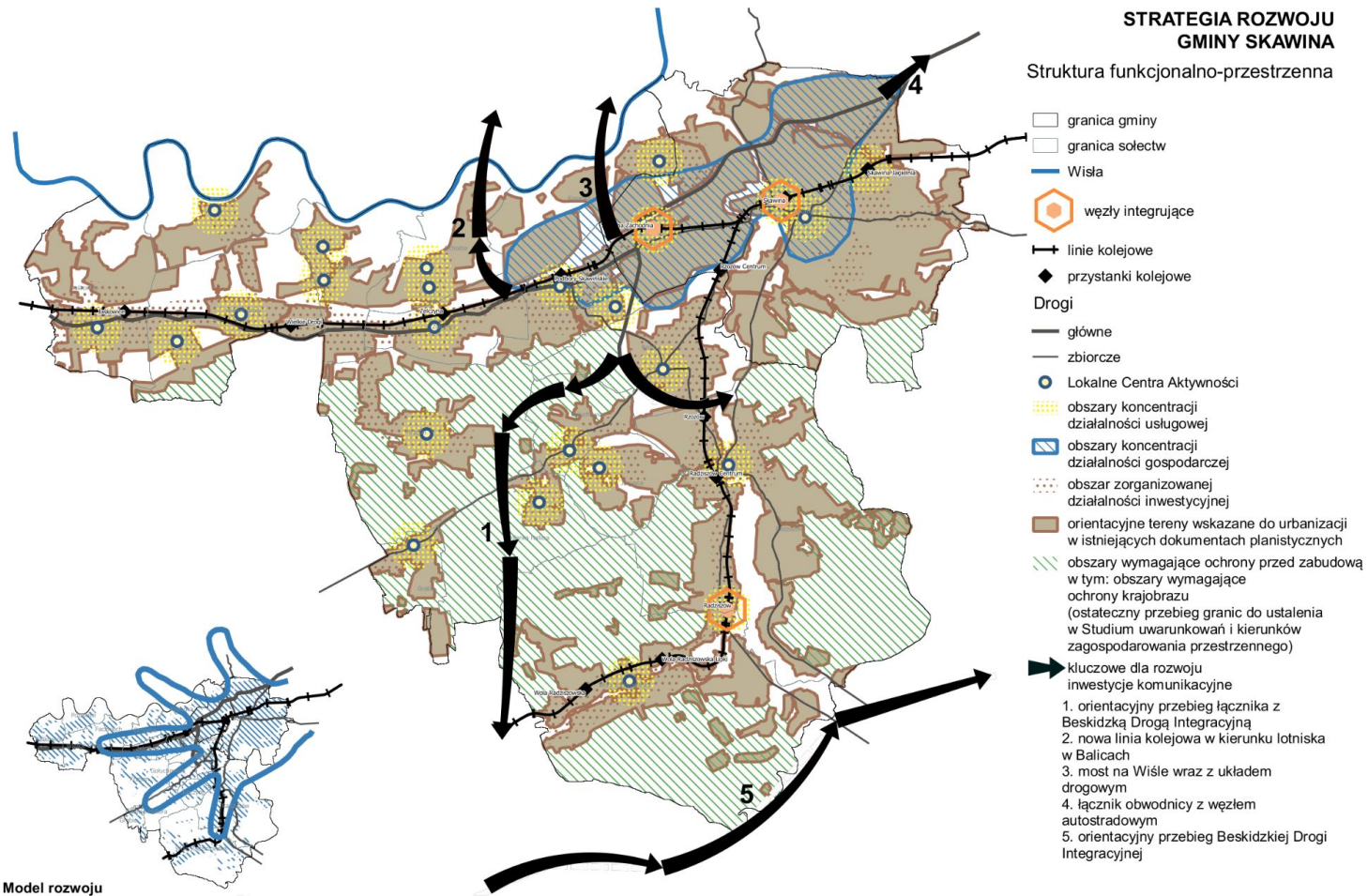
Cel II.3. Szeroki dostęp do podstawowej opieki zdrowotnej

- granice gminy
- granice sołectw
- 800 m strefa dojazdu do obiektu

Cel II.2.
 obiekty infrastruktury służącej kulturze

Cel II.3.
 obiekty infrastruktury sportowej i rekreacyjnej
 ogólnodostępne place zabaw
 placówki Podstawowej Opieki Zdrowotnej (POZ)

Model Struktury Funkcjonalno-Przestrzennej



Model rozwoju

Wszystko fajnie ale po co to wszystko?

1. Spójność dokumentów strategicznych z operacyjnymi i działaniami;
2. Optymalizacja planowania - mobilności i zabudowy - ograniczanie kosztów;
3. Podnoszenie bezpieczeństwa i jakości życia.

Dziękuję
za uwagę!

