



Forum  
Rozwoju  
Lokalnego

Zrównoważona mobilność miejska jako czynnik rozwoju miasta

# WĄGROWIEC – PRZYKŁAD ZINTEGROWANEGO CENTRUM KOMUNIKACYJNEGO W MIEŚCIE POWIATOWYM

Grzegorz Kamiński  
Związek Miast Polskich

Wałbrzych, fot. Archiwum UM



# Zrównoważona mobilność miejska jako czynnik rozwoju miasta

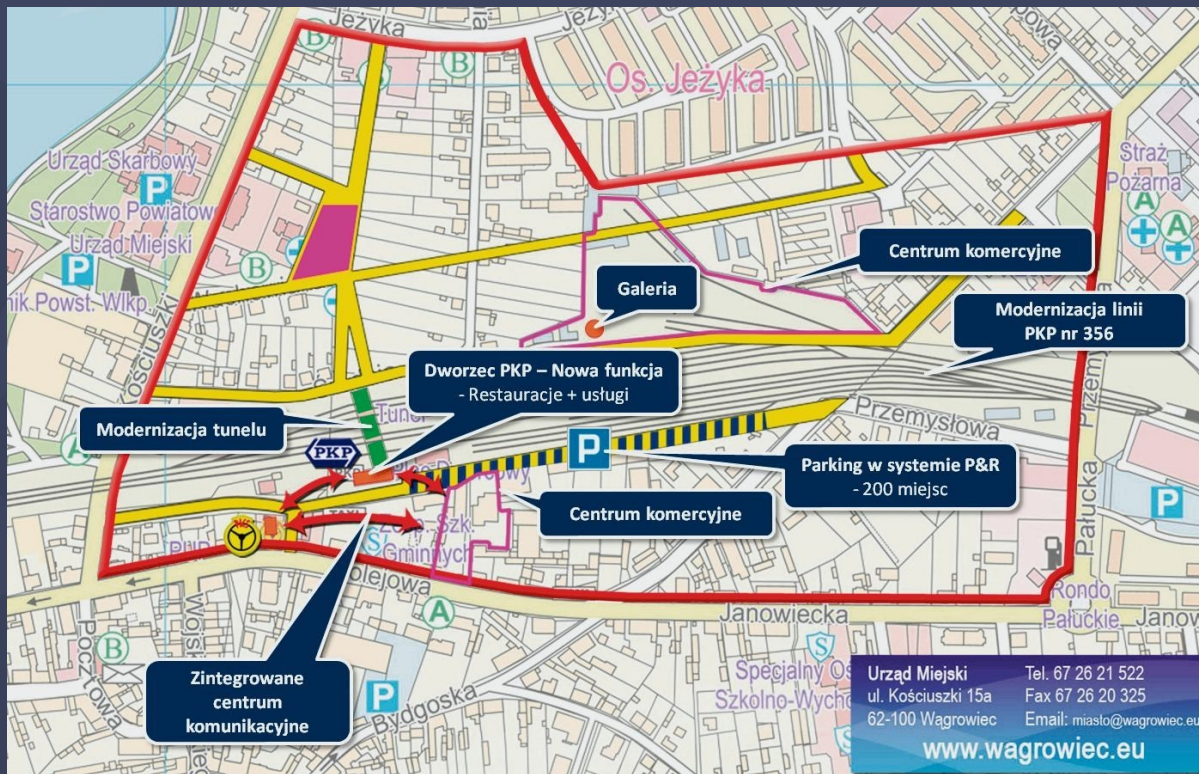
## TŁO PRZEDSIĘWZIĘCIA

- ❑ Strategia Rozwoju Wągrowca do 2020 roku (wizja): Wągrowiec to nowoczesne i atrakcyjne gospodarczo miasto, zaspokajające większość potrzeb swoich mieszkańców, z **dogodnym połączeniem zarówno drogowym, jak i kolejowym - przez Poznań – z Europą**
- ❑ zakończona w 2012 roku **modernizacja linii kolejowej nr 356 na odcinku Poznań – Wągrowiec** (inwestycja współfinansowana przez samorząd Województwa Wielkopolskiego ze środków UE) przyczyniła się do **skrócenia czasu przejazdu o 30 min**
- ❑ Poznańska Kolej Metropolitalna – Wągrowiec jako jedno z **pierwszych pięciu miast** województwa wielkopolskiego obsługiwane jest w ramach regularnych połączeń (2018 rok)





# Zrównoważona mobilność miejska jako czynnik rozwoju miasta



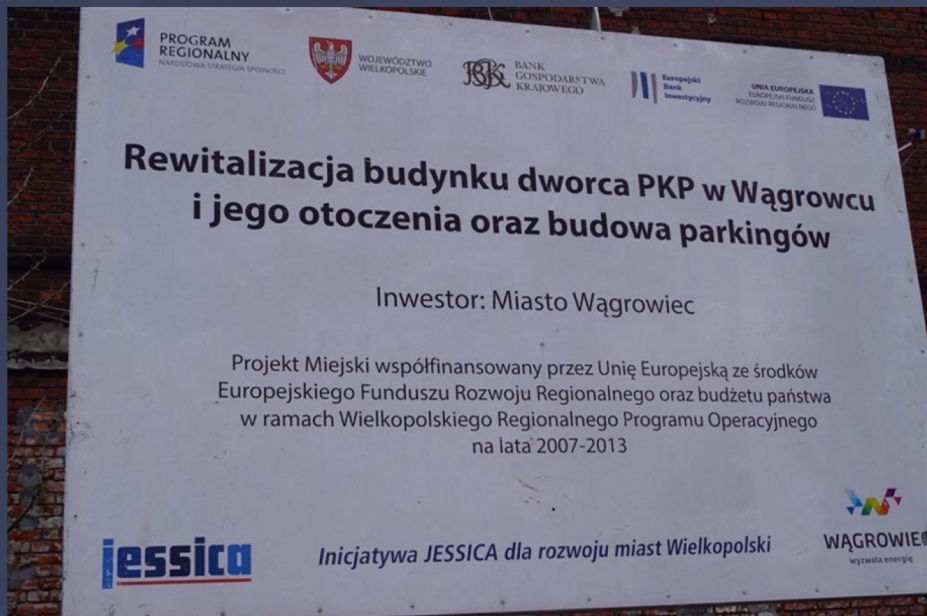




Forum  
Rozwoju  
Lokalnego

# Zrównoważona mobilność miejska jako czynnik rozwoju miasta

## Źródła finansowania Zintegrowanego Centrum Komunikacyjnego w Wągrowcu



I ETAP



II ETAP







# Zrównoważona mobilność miejska jako czynnik rozwoju miasta

## REZULTATY PRZEDSIĘWZIĘCIA

Zmodernizowany obiekt stanowi **Zintegrowane Centrum Komunikacyjne**

- połączono funkcje dworca PKP, PKS oraz autobusowej komunikacji miejskiej**
- wokół dworca powstało ok. 250 miejsc postojowych Park & Ride
- utworzono **parking Kiss & Ride**
- funkcjonuje **postój taksówek**
- umiejscowiono **stojaki na rowery**
- uruchomiono **stację do ładowania samochodów elektrycznych**
- zmodernizowano **perony dla podróżnych** oraz **tunel kolejowy** (inwestycja równoległa PKP PLK)
- powstała **restauracja** dla przyjezdnych
- na piętrach budynku dworca **powstały lokale użytkowe**





Forum  
Rozwoju  
Lokalnego

# Zrównoważona mobilność miejska jako czynnik rozwoju miasta

Zmodernizowany budynek dworca PKP w Wągrowcu





Forum  
Rozwoju  
Lokalnego

# Zrównoważona mobilność miejska jako czynnik rozwoju miasta

Dobudowana restauracja dla przyjezdnych



Stanowiska autobusowe PKS/ZKM







Forum  
Rozwoju  
Lokalnego

# Zrównoważona mobilność miejska jako czynnik rozwoju miasta

Całodobowy parking dla autobusów PKS



Parking P&R dla samochodów osobowych





# Zrównoważona mobilność miejska jako czynnik rozwoju miasta

## WYKORZYSTANE ŹRÓDŁA FINANSOWANIA PRZEDSIĘWZIĘCIA I INNE INFORMACJE

- Łączny koszt inwestycji (I ETAP) – 15 mln PLN, w tym środki własne miasta – 8,6 mln PLN oraz środki inicjatywy Jessica – 6,4 mln PLN (preferencyjna pożyczka)
- Termin realizacji inwestycji – lata 2014 – 2015
- Inwestycja formalnie przeprowadzona została przez ZGM funkcjonujący w formie zakładu budżetowego miasta (możliwość odliczenia części podatku VAT od inwestycji)





# Zrównoważona mobilność miejska jako czynnik rozwoju miasta

## WYKORZYSTANE ŹRÓDŁA FINANSOWANIA PRZEDSIĘWZIĘCIA I INNE INFORMACJE

- Przygotowanie inwestycji zajęło kilka lat oraz wymagało olbrzymiego wysiłku organizacyjnego (uzgodnienia z PKP oraz PKP PLK, regulacje terenowo-prawne, wyłączenia terenów z obszarów zamkniętych, rozstrzygnięcie konkursu architektonicznego, opracowanie dokumentacji technicznej wraz z pozwoleniem na budowę, „korzystny” montaż finansowy inwestycji)
- Inwestycja służy mieszkańcom Wągrowca oraz okolicznych gmin (wygodny punkt przesiadkowy)
- Liczba pasażerów korzystających ze zmodernizowanej linii kolejowej Poznań – Wągrowiec z roku na rok znacząco wzrasta







# Zrównoważona mobilność miejska jako czynnik rozwoju miasta

Zintegrowane Centrum Komunikacyjne w Wągrowcu pełni także inne funkcje:

- ❑ w holu dworca funkcjonuje pracownia plastyczna „Przystanek sztuka”, gdzie odbywają się regularne zajęcia plastyczne dla dzieci
- ❑ w budynku dworca swoje siedziby mają: Związek Strzelecki, fundacja zajmująca się pomocą osobom bezrobotnym oraz redakcja lokalnego tygodnika
- ❑ w obiekcie funkcjonują: gabinet logopedyczny, CUW, Wydział Oświaty oraz Wydział Bezpieczeństwa Urzędu Miejskiego w Wągrowcu
- ❑ w obiekcie znajdują się także miejsca noclegowe dla maszynistów Kolei Wielkopolskich obsługujących połączenia Wągrowiec - Poznań w ramach Poznańskiej Kolei Metropolitalnej







Forum  
Rozwoju  
Lokalnego

Dziękuję za uwagę



Grzegorz Kamiński

Doradca miast - Związek Miast Polskich

e-mail: [grzegorz.kaminski@zmp.poznan.pl](mailto:grzegorz.kaminski@zmp.poznan.pl)

Kępno, fot. Archiwum UM