

Beskidzki Związek Powiatowo - Gminny – związek powiatowo - gminny, jako forma rozwoju transportu publicznego na obszarze funkcjonalnym



Organizacja publicznego transportu zbiorowego w Powiecie Bielskim w latach 2011-2017

Organizator: Powiat Bielski
Operator: podmiot wewnętrzny (spółka PKS)



Rada Gminy

Podstawa prawna:

- **Art. 10** ustawy z dnia 08 marca 1990 r. o samorządzie gminnym
- **Art. 220** ustawy z dnia 27 sierpnia 2009 r. o finansach publicznych



Powiat Bielski



Powstanie Beskidzkiego Związku Powiatowo-Gminnego



Art. 72a ustawy z dnia 5 czerwca 1998 r. o samorządzie powiatowym

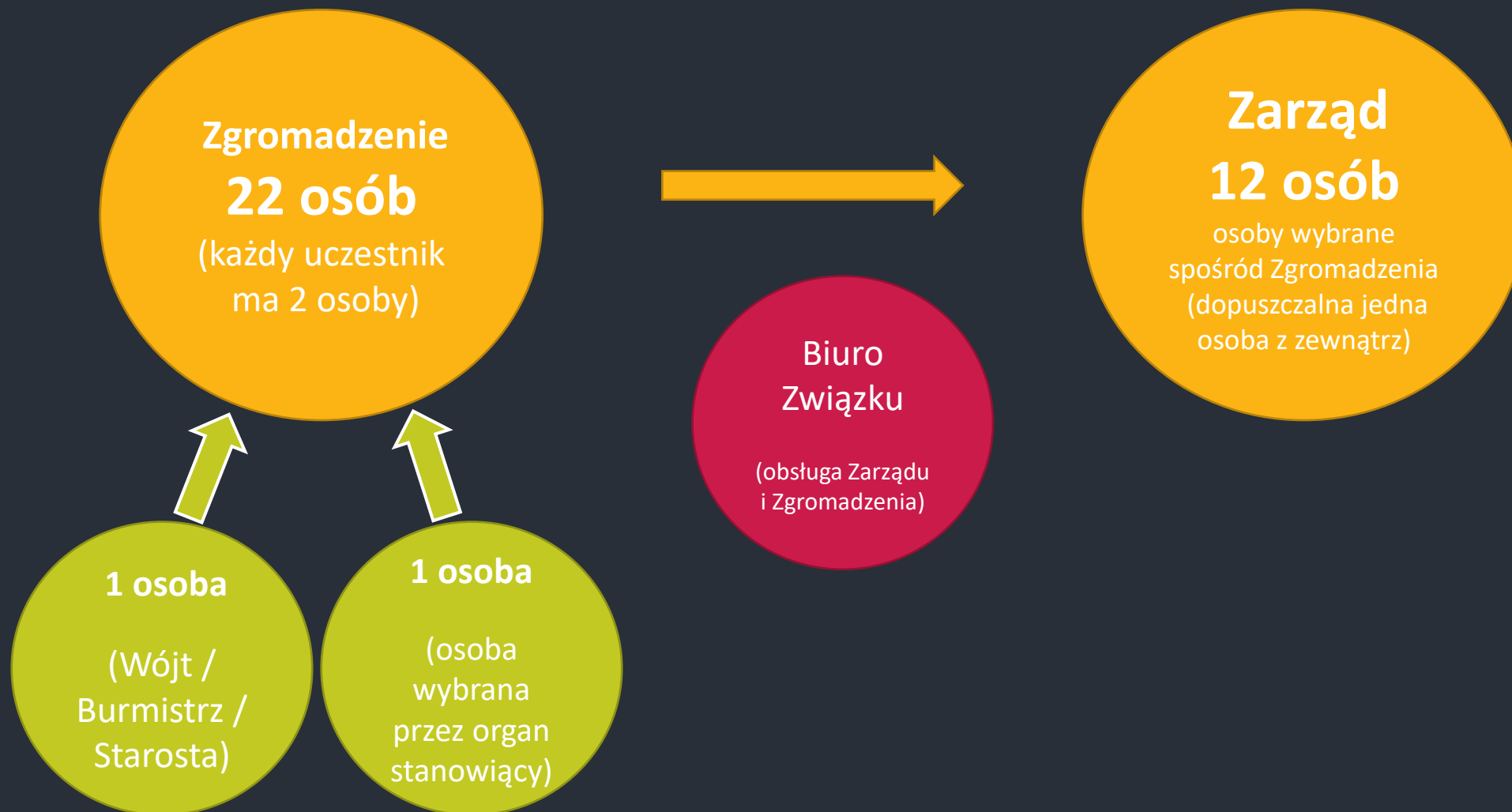
„W celu wspólnego wykonywania zadań publicznych, w tym wydawania decyzji w indywidualnych sprawach z zakresu administracji publicznej, powiaty mogą tworzyć związki z gminami, tworząc związek powiatowo-gminny. [...]”



Uczestnicy i obszar komunikacyjny



Struktura BZPG



Koszty wspólnego działania

Koszty obsługi organów Związku i utrzymanie biura

Koszty równe dla każdego uczestnika

Finansowanie systemu komunikacji pasażerskiej

Wnoszenie wpłat z tytułu innych kosztów, w tym inwestycji

Pokrywanie ewentualnych strat

Koszty uzależnione od liczby wozokilometrów



Liczba pasażerów

2019 r.: 2,3 mln

2021 r.: 1,4 mln

Praca przewozowa

4 260 364 km

Liczba mieszkańców

Uczestnicy Związku: 199 tys.

Obszar komunikacyjny: 430 tys.

Liczba linii:

49

Operator:

**Komunikacja
Beskidzka S.A.**

Liczba pracowników:
222 w tym 134
kierowców

Liczba pojazdów: 106
w tym 35 szt. własność
związku

KOMUNIKACJA
BESKIDZKA



Współpracy na szczeblu powiatowo – gminnym w latach 2011 - 2021

Na potrzeby świadczenia usług publicznego transportu zbiorowego w latach:

2011 – 2019 :

zakupiono 40 autobusów
o wartości 23,5 mln zł

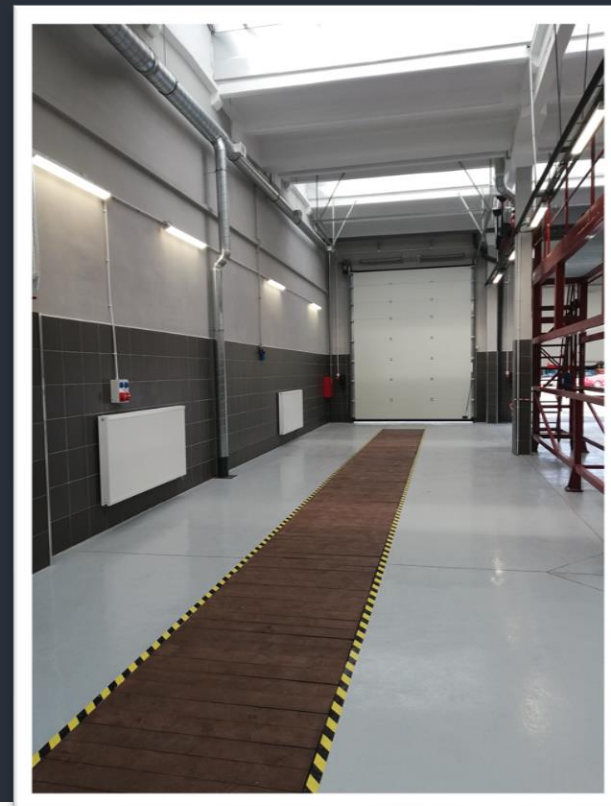
2020-2021

zakupiono 33 autobusów
o wartości 33 mln zł



Plany na przyszłość

- Rozwój niskoemisyjnego transportu publicznego – wymiana taboru.
- Budowa nowego centrum przesiadkowego w centrum Bielsku-Białej .
- Budowa spójnego systemu informacji pasażerskiej.
- Rozwój nowoczesnych rozwiązań służących zarządzaniu transportem publicznym i integracji różnych przewoźników.
- Dokapitalizowanie podmiotu wewnętrznego m.in. poprzez podniesienie kapitału zakładowego, dokończenie rozpoczętych remontów zaplecza technicznego i terenu zajezdni



KOMUNIKACJA
BESKIDZKA



Korzyści płynące z integracji samorządów szczebla gminnego oraz powiatowego

Decyzyjność

Bezpośredni udział
w organach związku

Niższe koszty

brak konieczności
przeprowadzania
oddzielnych procedur
zamówieniowych

Realizacja
ustawowego
obowiązku

Nowe możliwości

Przewozy pow.-gm.
≠ Komunikacja
miejska

- Wspólna taryfa
- Zintegrowany rozkład jazdy i układ linii

Solidarność

współudział
w zyskach
i stratach



Beskidzki Związek Powiatowo-Gminny
ul. Legionów 54
43-300 Bielsko-Biała

e-mail: seweryn.kobiela@bzpg.pl
Tel. +48 33 829 53 19

Seweryn Kobiela
Dyrektor Biura

KOMUNIKACJA
BESKIDZKA

