

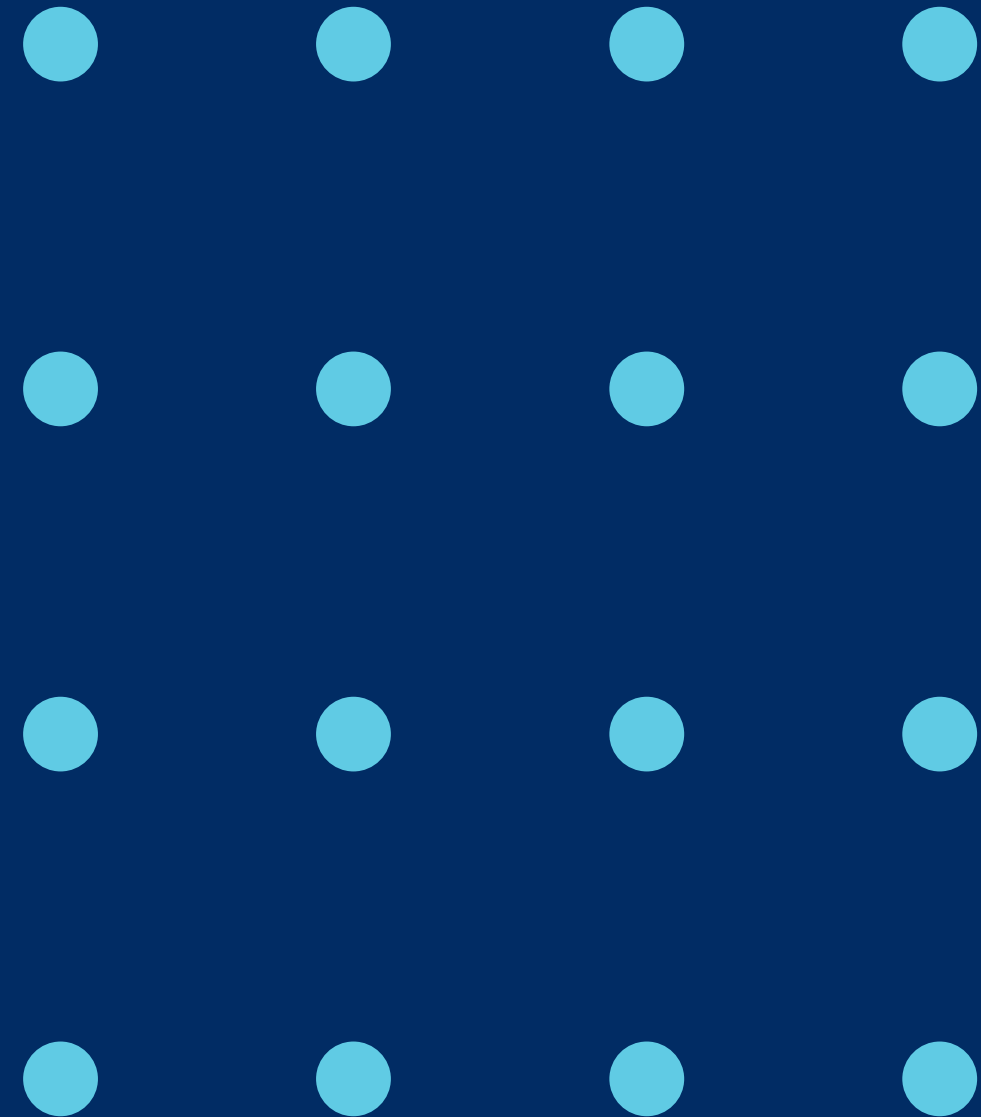


KRAJOWA
POLITYKA
MIEJSKA | 20
30

Krajowa Polityka Miejska 2030

spotkanie konsultacyjne dla miast

Wiktoria Saganowska, Zastępca Dyrektora
Departament Strategii
Ministerstwo Funduszy i Polityki Regionalnej



Forum
Rozwoju
Lokalnego



KRAJOWA
POLITYKA
MIEJSKA | 20
30



Ministerstwo Funduszy
i Polityki Regionalnej

Czym jest Krajowa Polityka Miejska 2030?



KRAJOWA
POLITYKA
MIEJSKA | 20
30



Kreująca warunki
dla rozwoju miast
i obszarów
funkcjonalnych



Zobowiązująca
dla administracji
rządowej



Ukierunkowująca
wsparcie
(z dostępnych
źródeł) z poziomu
centralnego



Wymagająca
stosowania zasad
prowadzenia
polityki rozwoju
miast



Służebna wobec
władz i społeczności
lokalnych



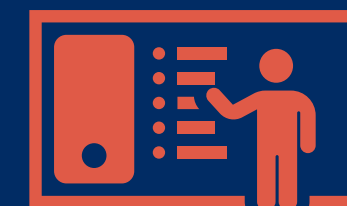
Jak była przygotowana Krajowa Polityka Miejska 2030?



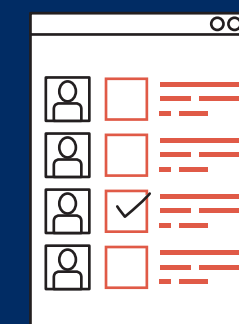
Dyskusje eksperckie



Dialog samorządowy



Seminaria



Ankiety



Współpraca międzyresortowa

Wizja, cele, zasady i wyzwania KPM 2030



KRAJOWA
POLITYKA
MIEJSKA | 20
30

Wizja rozwoju
polskich miast i ich
obszarów
funkcjonalnych



CELE Krajowej Polityki Miejskiej 2030

Miasto kompaktowe



Miasto zielone



Miasto inteligentne



Miasto produktywne



Miasto sprawne



Miasto dostępne



Wyzwania
Krajowej Polityki
Miejskiej 2030





KRAJOWA | 20
POLITYKA | 30
MIEJSKA

Problemy suburbanizacji i ładu przestrzennego



„Rozlewanie się”
zabudowy



Rosnące koszty
zarządzania
(miastem, MOF-em)



Degradacja
terenów
miejskich

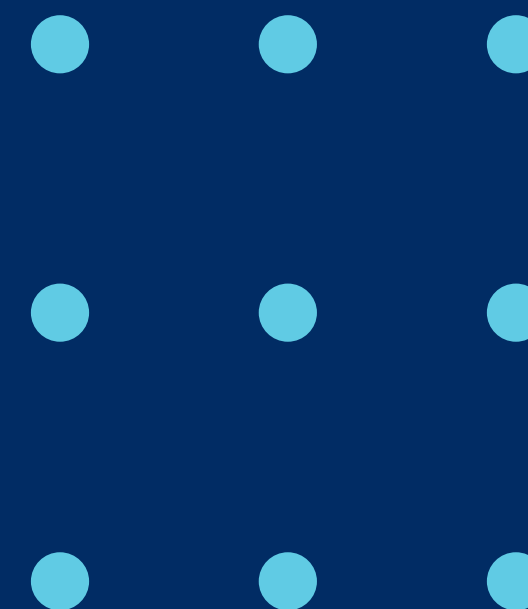


Chaos
krajobrazowy
i estetyczny



Dysfunkcje
struktur
przestrzennych

Dbłość o ład przestrzenny i estetyczny
Niwelowanie procesów chaotycznej suburbanizacji





KRAJOWA | 20
POLITYKA | 30
MIEJSKA

Współpraca w miejskich obszarach funkcjonalnych oraz wzmocnienie zdolności rozwojowych miast i MOF

Niski poziom
rozwoju usług
i kompetencji
cyfrowych

Deficyty
lokalnych
rynków pracy

Niewystarczające
wykorzystanie PPP
w strategiach
inwestycyjnych JST

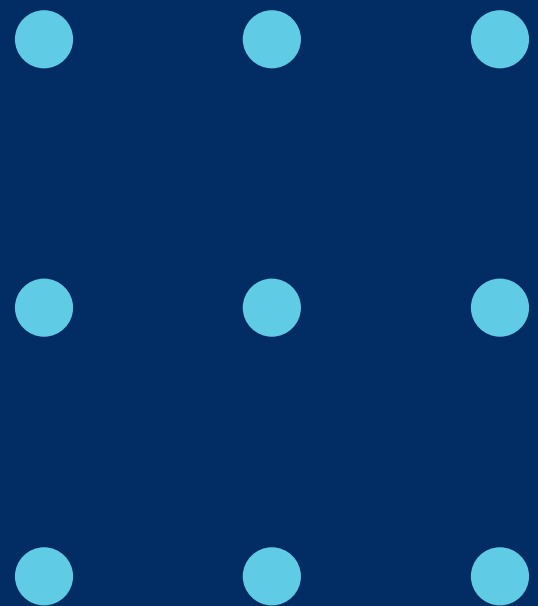
Negatywny
wpływ pandemii
na kondycję
finansową miast

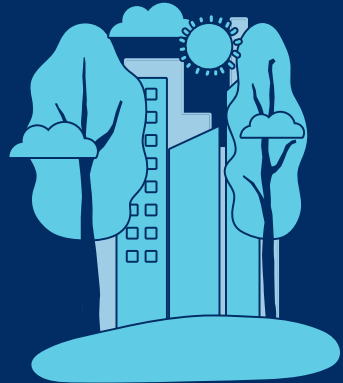
Konieczność
wzmacniania
kooperacji
międzysamorządowej

Nierównowaga
finansowa JST

Problemy
wykraczające poza
granice jednostek
administracyjnych

Poprawa zdolności inwestycyjnych miast
Przyspieszenie tempa transformacji cyfrowej miast
Wzmocnienie współpracy samorządowej w ramach MOF





KRAJOWA | 20
POLITYKA | 30
MIEJSKA

Jakość środowiska przyrodniczego w miastach i działania adaptacyjne wobec zmian klimatu



Wysokie koszty
(ekonomiczne i społeczne)
negatywnych skutków
zmian klimatu



Niska jakość powietrza
mająca negatywny
wpływ na zdrowie
mieszkańców



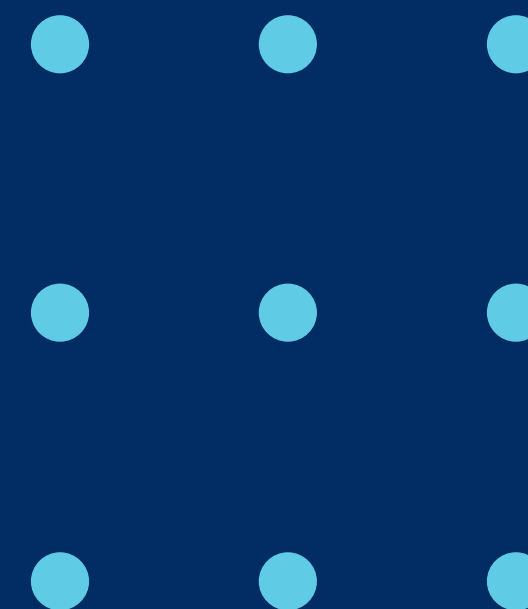
Susza hydrologiczna
w miastach

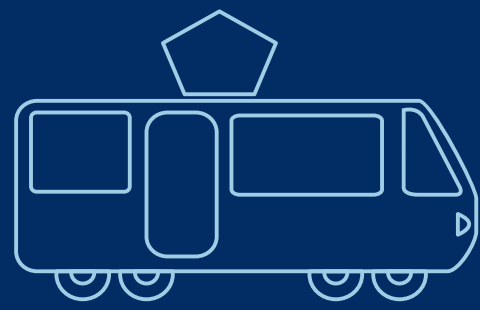


Deficyt
terenów
zielonych

Niwelowanie negatywnych skutków zmian klimatu w miastach

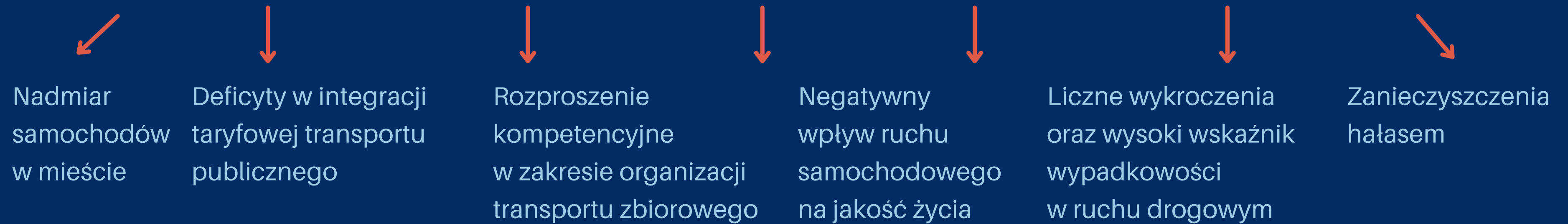
Poprawa jakości środowiska przyrodniczego w miastach



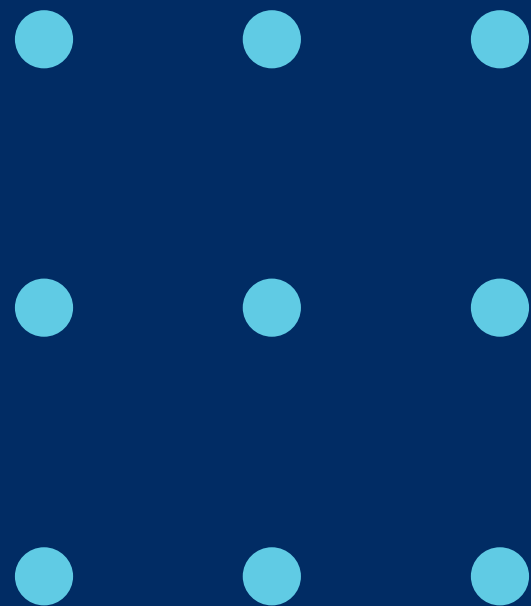


KRAJOWA
POLITYKA
MIEJSKA | 20
30

Systemy mobilności miejskiej i bezpieczeństwa



Zapewnienie zrównoważonego i zintegrowanego systemu mobilności miejskiej w MOF
Poprawa bezpieczeństwa w ruchu drogowym





KRAJOWA
POLITYKA
MIEJSKA

20
30

Promocja działań społecznych, ze szczególnym uwzględnieniem potrzeb mieszkaniowych



Większa
dostępność
mieszkań



Zwiększenie
współpracy uczelni
wyższych
i pracodawców



Podniesienie efektywności
systemu dodatków
mieszkaniowych



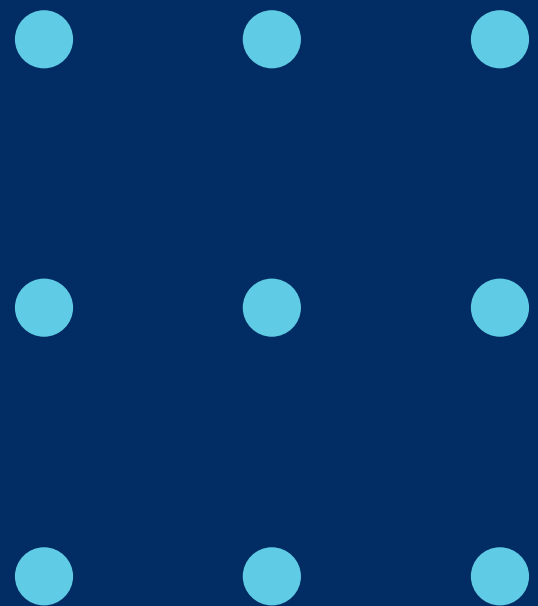
Większe wykorzystanie
potencjału srebrnej
gospodarki



Wzmocnienie opieki
instytucjonalnej nad
dzieckiem

Poprawa dostępności mieszkaniowej

Zwiększenie wykorzystania potencjału społecznego





Rada Wykonawcza Krajowej Polityki Miejskiej

Partnerstwo na
rzecz realizacji
celów KPM 2030

Plan
implementacji

Projekty strategiczne
i pilotażowe

Monitorowanie działań
i procesów (zjawisk) na
poziomie lokalnym
– w miastach i obszarach
funkcjonalnych



Dlaczego Rada Wykonawcza KPM?



KRAJOWA
POLITYKA
MIEJSKA | 20
30

Prymat koordynacji i współdziałania międzyresortowego nad „silosowością”

Poziom kierowniczy i poziomy roboczy Rady Wykonawczej

Skuteczność działań w zakresie:
prawnym, organizacyjnym oraz finansowym

Optymalizacja zarządzania implementacją KPM 2030

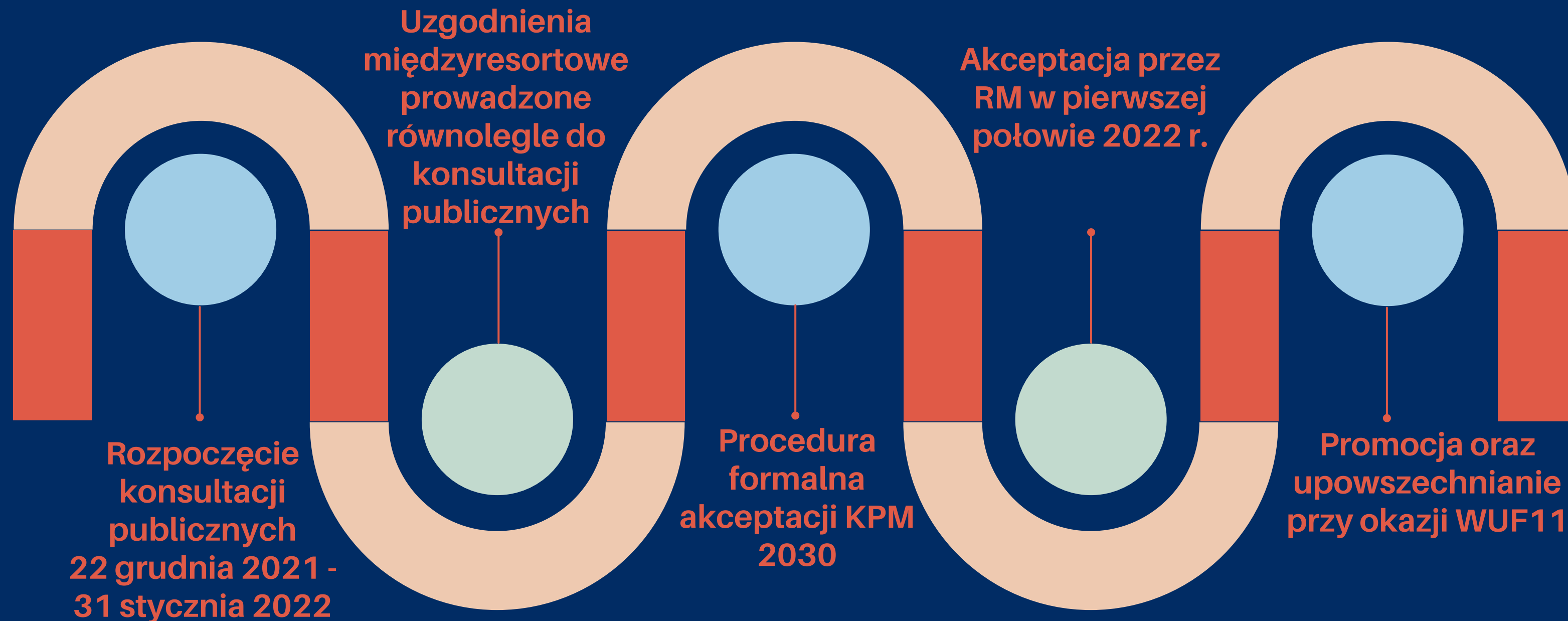
Harmonogram działań i plan realizacyjny podstawą działania Rady

Co dalej?



KRAJOWA
POLITYKA
MIEJSKA

20
30



Szczegóły na temat konsultacji KPM 2030:

<https://www.gov.pl/web/fundusze-regiony/polityka-miejska>



Dziękuję za uwagę!



KRAJOWA	20
POLITYKA	30
MIEJSKA	



www.gov.pl/web/fundusze-regiony



@MFIPR_GOV_PL



@MinisterstwoFunduszy
iPolitykiRegionalnej



#wspolna2przez4



Forum
Rozwoju
Lokalnego



Ministerstwo Funduszy
i Polityki Regionalnej