



WSPARCIE RACJONALNEJ GOSPODARKI WODNEJ W MIEŚCIE

ŚLAD WODNY

Seminarium VI: WODA – ZASÓB ŻYCIA (endogenny potencjał) czy zagrożenie?
2 lipca 2020 r.

Anna Lachowicz

Stowarzyszenie Gmin Polska Sieć „Energie Cités”

31-016 Kraków, ul. Sławkowska 17

tel./faks: +48 12 429 17 93

e-mail: biuro@pnec.org.pl



POLSKA SIEĆ
Energie Citēs

Stowarzyszenie Gmin Polska Sieć „Energie Citēs”

- jest **pozarządową organizacją *non-profit***, która od 1994 roku aktywnie promuje i wspiera zrównoważony rozwój energetyczny na poziomie lokalnym,
- pomaga polskim samorządom w opracowaniu i wdrażaniu **lokalnych strategii energetycznych i ochrony klimatu**,
- promuje **poprawę efektywności energetycznej** i wykorzystanie **energii ze źródeł odnawialnych**,
- członkami Stowarzyszenia są miasta i gminy z całej Polski,
- od 2009 r. jest Organizacją Wspierającą Porozumienie Burmistrzów.



35
członków



POLSKA SIEĆ
Energie Citēs

Co Stowarzyszenie oferuje miastom i gminom członkowskim?

- udział w **realizacji innowacyjnych projektów** mających na celu poprawę efektywności energetycznej, lepsze wykorzystanie odnawialnych źródeł energii,
- możliwość bezpłatnego **udziału** w konferencjach, szkoleniach oraz podróżach studyjnych,
- pomoc w organizacji wydarzeń edukujących i aktywizujących **społeczność lokalną**,
- pomoc w **przygotowaniu i wdrażaniu** planów gospodarki niskoemisyjnej i strategii niskoemisyjnych,
- **promocję** na krajowym i międzynarodowym forum.



Ślad wodny



Ślad wodny - wskaźnik zużycia słodkiej wody przez konsumenta lub producenta, uwzględniający przy tym zużycie wody bezpośrednie oraz pośrednie. Mierzony jest w jednostce czasu lub całego procesu wytwarzania.

Ślad wodny miasta definiuje się jako objętość wody, która w granicach administracyjnych miasta została utracona w ciągu roku, tzn. nie powróciła do zlewni, z której została pobrana.

Ślad wodny budynku określa bezpośrednio lub pośrednio objętość wody słodkiej zużytej w granicach posesji, na której znajduje się budynek lub grupa budynków.



Ślad wodny jako narzędzie edukacji, integracji oraz podejmowania inicjatyw na rzecz ochrony zasobów wodnych w miastach

Termin realizacji: 01.04.2017 – 31.12.2020

Dofinansowanie: Program Operacyjny Infrastruktura i Środowisko 2014 - 2020

Cel: wykorzystanie śladu wodnego jako narzędzia budowania potencjału i integracji różnych środowisk oraz edukacji mieszkańców

Beneficjenci:



Cieszyn



Etka



Jasło



Kalisz



Milanówek



Fundusze Europejskie
Infrastruktura i Środowisko



POLSKA SIEĆ
Energie Cités

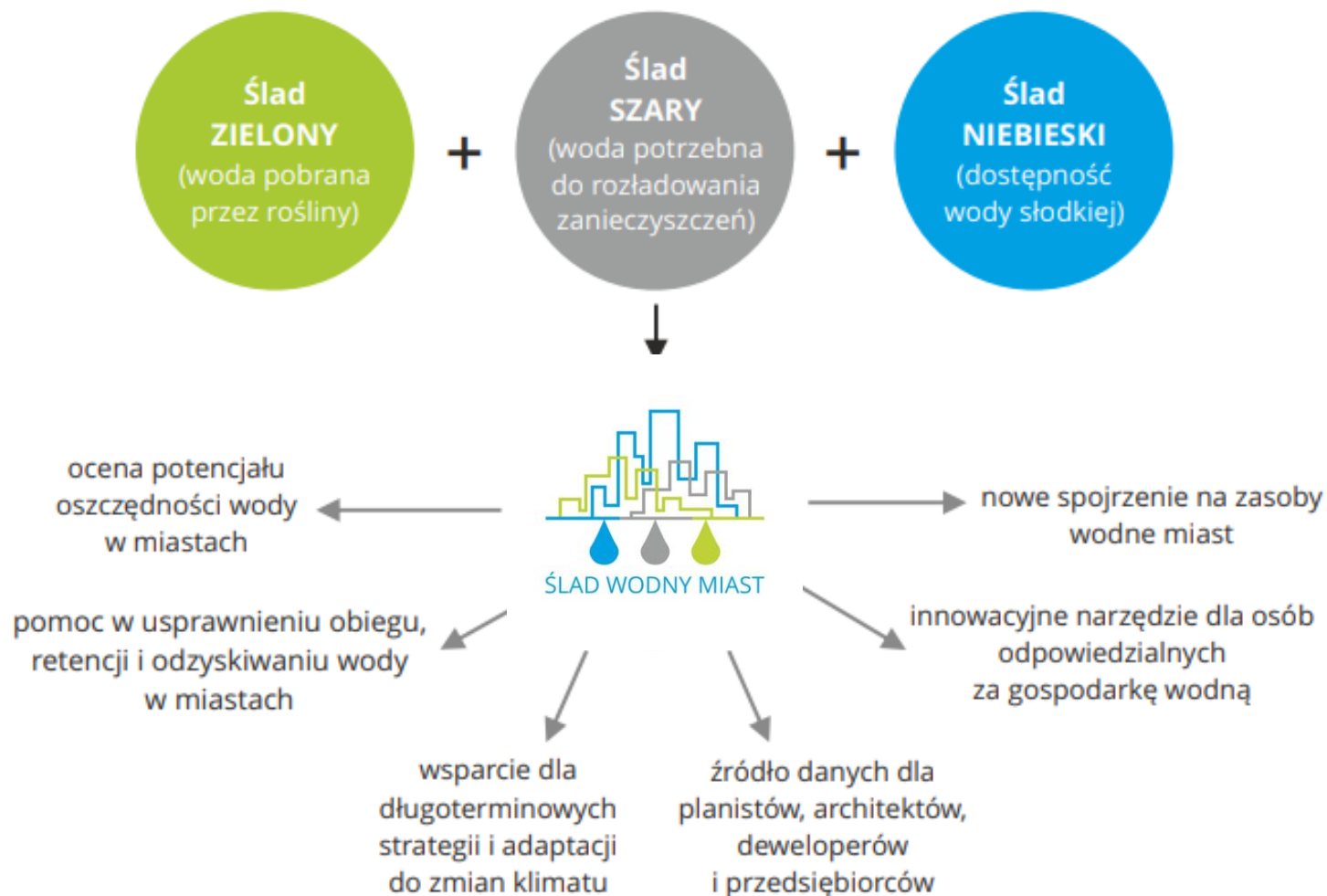


ŚLAD WODNY MIAST

Unia Europejska
Fundusz Spójności



Ślad wodny w projekcie



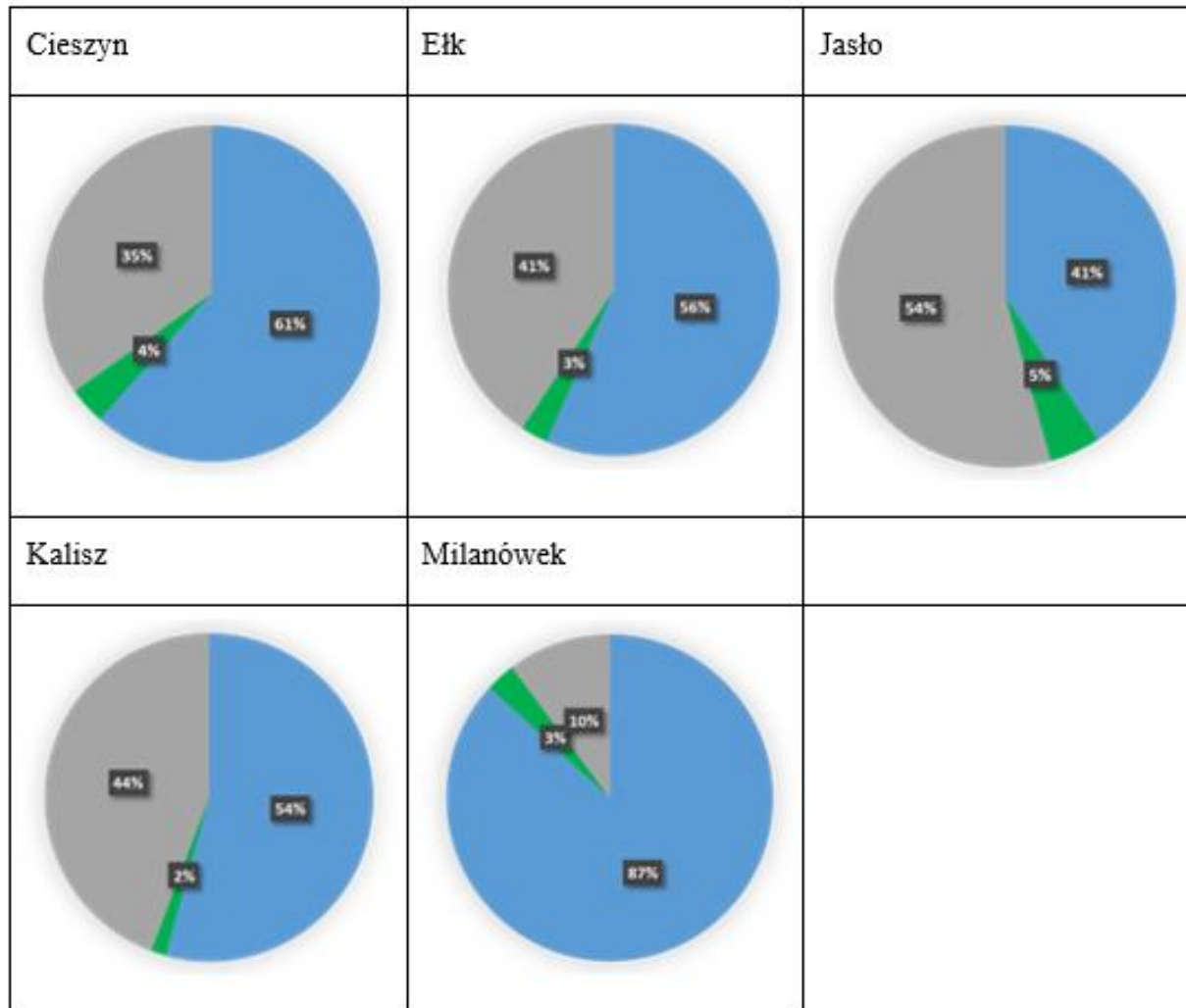
Obliczenie śladu wodnego



Dla pięciu miast biorących udział w projekcie wykonano kompleksową analizę zużycia wody z wykorzystaniem **wskaźnika śladu wodnego**. Jej celem było wskazanie w jakich dziedzinach funkcjonowania miasta kryje się potencjał do oszczędzania wody, zarówno w skali lokalnej, jak i globalnej.



Wyniki analizy śladu wodnego



Fundusze Europejskie
Infrastruktura i Środowisko



Unia Europejska
Fundusz Spójności



Wyniki analizy śladu wodnego



Kalkulator śladu wodnego



Kalkulator

Lista wyników

Wyloguj

Kalkulator śladu wodnego dla:



Miasta/regionu



Budynku

<http://www.kalkulator.sladwodnymiest.pl/>



Unia Europejska
Fundusz Spójności



DZIĘKUJĘ ZA UWAGĘ I ZAPRASZAM NA:

www.pnec.org.pl

Stowarzyszenie Gmin Polska Sieć „Energie Cités”

31-016 Kraków, ul. Sławkowska 17

tel./faks: +48 12 429 17 93

e-mail: biuro@pnec.org.pl



POLSKA SIEĆ
Energie Cités
