



Forum
Rozwoju
Lokalnego

Optymalny model planowania strategicznego w świetle doświadczeń ZMP

Janusz Szewczuk

Wałbrzych, IP Archiwus 2021
FRL 28 maja 2021

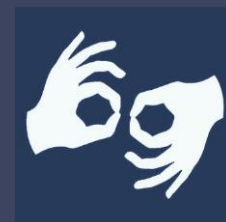




Forum
Rozwoju
Lokalnego

Model planowania strategicznego

- Założenia i cel
- Partnerzy
- Proces
- Narzędzia
- Efekty



Założenia i cel

Rozwój zrównoważony oparty na

- zasobach własnych
- współpracy z lokalnymi partnerami

którego efektem jest wysoka jakość życia i dobrobyt lokalnej społeczności oraz dobrostan środowiska



Partnerzy

Specjaliści

- Eksperci
- Kierownicy jednostek

Interesariusze

- Liderzy lokalnych środowisk
- Przedstawiciele instytucji publicznych

Włodarze

- Radni
- Wójtowie, burmistrzowie, starostowie,
prezydenci, marszałkowie

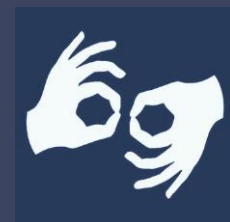




Proces

- Organizacja
- Diagnoza
- Strategia
- Program realizacyjny
- Monitoring, ewaluacja i aktualizacja

**Powtarzalny i zintegrowany
z cyklem życia samorządu**



Działania i narzędzia

Identyfikacja kluczowych interesariuszy, identyfikacja lokalnych zasobów, identyfikacja kluczowych produktów lokalnych, **Monitor Rozwoju Lokalnego**, identyfikacja deficytów i potencjałów, **badania planów życiowych i zawodowych młodzieży**, badania przedsiębiorców, badania stanu przedsiębiorczości, **badanie dostępności i przepływów usług publicznych i rynkowych**, SWOT_SRGG, identyfikacja kluczowych wyzwań i kierunków strategicznej interwencji, definiowanie celów i wiązek kluczowych działań, nabór i ocena pomysłów działań mieszkańców, mapowanie zjawisk społecznoekonomicznych, analizy finansowe projektów i programu, drzewo problemów, matryca logiczna, **generator przedsięwzięć i działań programu rozwoju**, analiza ryzyka, analizy wykonalności projektów, **model samooceny potencjału instytucjonalnego**, model funkcjonalno-przestrzenny, monitorowanie i ewaluacja realizacji programu rozwoju





włodarze	definiowanie kluczowych wyzwań i celów			przyjęcie programu realizacji strategii
interesariusze	konsultacje i rekomendacje kierunków działań	nabór inicjatyw projektów		konsultacje projektu realizacji strategii
kierownicy	ocena wyników badań i wnioski z analiz	ocena inicjatyw mieszkanców i definiowanie wiązek działań	ocena i rekomendacje programu realizacji strategii	
specjaliści	analizy, badania, ekspertyzy		przygotowanie projektów, analizy ryzyka i wykonalności	
	kwartał I	kwartał II	kwartał III	kwartał IV



Efekty

Instytucjonalizacja wprowadzonych rozwiązań i zmiana kultury zarządzania rozwojem miasta, gminy, obszaru pozwoli na :

- Efektywne wykorzystanie wszystkich dostępnych lokalnych i zewnętrznych zasobów
- Poprawa jakości i dostępności usług i wzrost dobrobytu mieszkańców
- Diagnoza sytuacji społecznoekonomicznej, raport o stanie miasta, studium wykonalności projektu, analiza finansów samorządu, ocena oddziaływania na środowisko,



