

Forum
Rozwoju
Lokalnego

Finansowanie Rozwoju Terytorialnego z funduszy UE 2021-2027 oraz Krajowego Planu Odbudowy

GOSPODARKA

Agnieszka Dawydzik, Grzegorz Kamiński
Związek Miast Polskich

Wałbrzych, fot. Archiwum UM

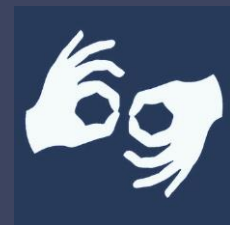


PRIORYTETY KOMISJI EUROPEJSKIEJ



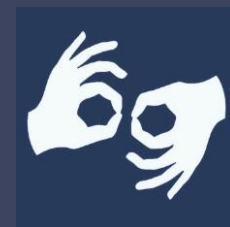
Gospodarka służąca ludziom – UE musi stworzyć bardziej atrakcyjne środowisko inwestycyjne. Musi promować wzrost gospodarczy, który przyczynia się do tworzenia wysokiej jakości miejsc pracy, zwłaszcza dla młodych ludzi i małych przedsiębiorstw.

- W tym celu zasadnicze znaczenie ma wzmocnienie małych i średnich przedsiębiorstw, które stanowią trzon gospodarki UE.
- Konieczne jest również dokończenie tworzenia unii rynków kapitałowych i pogłębienie unii gospodarczej i walutowej.



Katalog wsparcia:

- wzrost znaczenia **badania i innowacji** w strukturze gospodarczej kraju oraz wykorzystywanie **zaawansowanych technologii**, czyli wsparcie dla przedsiębiorstw, które już dysponują pewnym potencjałem do prowadzenia działalności innowacyjnej
- wzmacnianie **potencjału przedsiębiorstw i administracji publicznej** na rzecz nowoczesnej gospodarki dotyczy przede wszystkim budowy potencjału innowacyjnego przedsiębiorstw, w szczególności tych, które dotychczas nie prowadziły działalności innowacyjnej (bądź prowadziły ją w bardzo ograniczonym zakresie).

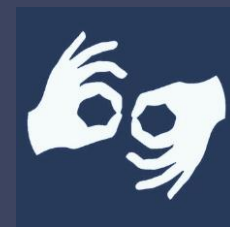


Wzrost znaczenia badań i innowacji w strukturze gospodarczej kraju oraz wykorzystywanie zaawansowanych technologii (1):

- prowadzenie działalności B+R przez przedsiębiorstwa i konsorcja z ich udziałem;
 - transfer technologii i wdrażanie wyników B+R;
 - wsparcie infrastruktury B+R - w szczególności w przedsiębiorstwach
 - wsparcie infrastruktury B+R w publicznych organizacjach pod warunkiem jej wykorzystywania zarówno do działalności gospodarczej, jak i niegospodarczej;
 - rozwój eksportu produktów innowacyjnych, w tym prozdrowotnych (e-medycyna);
 - powiązania klastrowe;
-



BARDZIEJ KONKURENCYJNA I INTELIGENTNA EUROPA

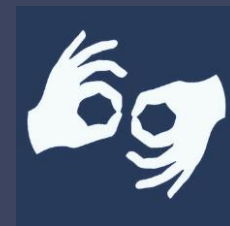


Wzrost znaczenia badań i innowacji w strukturze gospodarczej kraju oraz wykorzystywanie zaawansowanych technologii (2):

- wsparcie rozwoju nowych przedsiębiorstw (pre-inkubacja, inkubacja, akceleracja, post-akceleracja), których działalność opiera się na nowych rozwiązaniach technologicznych (startupów) i przyjaznego ekosystemu start-upowego (w tym inkubatorów innowacji);
 - rozwój systemu ochrony własności intelektualnej;
 - rozwój kadr, rozwój współpracy między instytucjami badawczymi oraz zasobów technicznych niezbędnych do prowadzenia badań naukowych i prac rozwojowych;
 - ukierunkowanie publicznych prac B+R na wybrane obszary kluczowe dla nowoczesnej gospodarki - zgodnie z koncepcją inteligentnych specjalizacji.
-

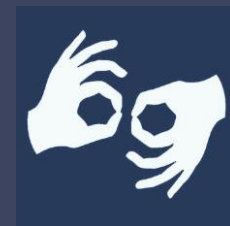


BARDZIEJ KONKURENCYJNA I INTELIGENTNA EUROPA



Wzmacnianie potencjału przedsiębiorstw i administracji publicznej na rzecz nowoczesnej gospodarki (1):

- transformacja modeli biznesowych;
- transformacja cyfrowa gospodarki, polegająca w szczególności na wdrożeniu programów stymulujących wprowadzanie w przedsiębiorstwach i sektorze publicznym rozwiązań cyfrowych, gospodarka wykorzystująca dane, sztuczna inteligencja;
- inwestycje w MŚP, w szczególności zwiększające ich zaawansowanie technologiczne, poziom robotyzacji i zdolność do wdrażania innowacji (przede wszystkim w zakresie rozwiązań w ramach Przemysłu 4.0 oraz zielonych technologii);



Wzmacnianie potencjału przedsiębiorstw i administracji publicznej na rzecz nowoczesnej gospodarki (2):

- wzrost internacjonalizacji przedsiębiorstw, wzmocnienie eksportu;
- uzbrojenie terenów,
- promocja gospodarcza kraju i regionów ;
- upowszechnienie systemów i standardów jakości wśród przedsiębiorstw, wsparcie popytu na pro jakościowe usługi instytucji otoczenia biznesu, w tym mentoring, sieciowanie, zmiana modeli biznesowych, internacjonalizacja;
- wzrost kompetencji kadr menadżerskich;



Fundusze Europejskie
dla Nowoczesnej
Gospodarki 2021-2027
(FENG)

➤ P1 Wsparcie dla
przedsiębiorców

- prace B+R;
- rozwój infrastruktury B+R;
- wsparcie wdrożeń wyników badań;
- internacjonalizacja i współpracy międzynarodowej;
- rozwój kompetencji pracowników i osób zarządzających przedsiębiorstwem;
- cyfryzacja przedsiębiorstw;
- „zazieleniania” przedsiębiorstw;



Fundusze Europejskie
dla Nowoczesnej
Gospodarki 2021-2027
(FENG)

➤ P1 Wsparcie dla
przedsiębiorców

Wnioskodawca wybiera moduły, które wynikają z jego potrzeb –przy czym jeden z modułów: prace B+R lub infrastruktura B+R jest obligatoryjny.

Moduły do wyboru:

B+R – badania;

B+R – infrastruktura;

Wdrażanie innowacji;

Kompetencje;

Zazielenienie przedsiębiorstw;

Cyfryzacja;

Internacjonalizacja i współpraca międzynarodowa:

FINANSOWANIE ROZWOJU GOSPODARKI Z FUNDUSZY POLITYKI SPÓJNOŚCI 2021-2027



Fundusze Europejskie dla
Nowoczesnej Gospodarki
2021-2027 (FENG)

➤ P2 Środowisko
sprzyjające
innowacjom

Zwiększenie zdolności sektora nauki do
współpracy:

- Międzynarodowe Agendy Badawcze;
- Projekty teamowe;
- Współpraca najlepszych zespołów badawczych w formie konsorcjów w wybranych obszarach strategicznych;
- Wsparcie infrastruktury organizacji badawczych, przeznaczonej do realizacji prac badawczych na rzecz gospodarki;

FINANSOWANIE ROZWOJU GOSPODARKI Z FUNDUSZY POLITYKI SPÓJNOŚCI 2021-2027



Fundusze Europejskie dla
Nowoczesnej Gospodarki
2021-2027 (FENG)

➤ P2 Środowisko
sprzyjające
innowacjom

Wsparcie inicjatyw wyselekcjonowanych na
poziomie Unii Europejskiej:

- Finansowanie projektów przedsiębiorstw, które otrzymały certyfikat Seal of Excellence;
- Wsparcie projektów IPCEI (Ważnych Projektów Stanowiących Przedmiot Wspólnego Europejskiego Zainteresowania);
- Finansowanie wkładu krajowego, np. w Horyzont Europa;
- Finansowanie projektów w ramach partnerstw ponadnarodowych S3 z regionami i krajami UE i spoza UE lub w ramach współpracy w grupie V4+ ;

FINANSOWANIE ROZWOJU GOSPODARKI Z FUNDUSZY POLITYKI SPÓJNOŚCI 2021-2027



Fundusze Europejskie dla
Nowoczesnej Gospodarki
2021-2027 (FENG)

➤ P2 Środowisko
sprzyjające
innowacjom

Alternatywne metody finansowania i realizacji
prac badawczo-rozwojowych:

- Wspólne przedsięwzięcia badawcze;
- Transfer technologii pochodzących z organizacji badawczych;
- Granty na Eurogranty;
- Innowacyjne zamówienia publiczne;

FINANSOWANIE ROZWOJU GOSPODARKI Z FUNDUSZY POLITYKI SPÓJNOŚCI 2021-2027



Fundusze Europejskie dla
Nowoczesnej Gospodarki
2021-2027 (FENG)

➤ P2 Środowisko
sprzyjające
innowacjom

Wsparcie w zakresie internacjonalizacji:

- Wsparcie promocji oraz internacjonalizacji innowacyjnych MŚP;
- Promocja marki polskiej gospodarki;

Wsparcie w zakresie transferu technologii:

- Wsparcie transformacji cyfrowej polskich MŚP;
- Wsparcie indywidualnych innowatorów;
- Ochrona własności intelektualnej;

FINANSOWANIE ROZWOJU GOSPODARKI Z FUNDUSZY POLITYKI SPÓJNOŚCI 2021-2027



Fundusze Europejskie dla
Nowoczesnej Gospodarki
2021-2027 (FENG)

➤ P2 Środowisko
sprzyjające
innowacjom

Wsparcie powstawania i rozwoju innowacyjnych
spółek (start-up/scale-up):

- Wsparcie wyszukiwania i przygotowania rozwiązań technologicznych (w tym tworzonych na uczelniach i organizacjach badawczych) do komercjalizacji;
- Programy rozwojowe dla innowacyjnych spółek (o charakterze akceleracyjnym i post-akceleracyjnym);

FINANSOWANIE ROZWOJU GOSPODARKI Z FUNDUSZY POLITYKI SPÓJNOŚCI 2021-2027



Fundusze Europejskie dla
Nowoczesnej Gospodarki
2021-2027 (FENG)

- P2 Środowisko
sprzyjające
innowacjom

Finansowanie innowacyjnej działalności
przedsiębiorstw z wykorzystaniem instrumentów
finansowych oraz instrumentów mieszanych:

- Instrumenty kapitałowe;
- Instrument gwarancyjny;
- Instrumenty łączące finansowanie dłużne z
dotacyjnym (mieszane);

Instrumenty w celu przeciwdziałania skutkom
społeczno-gospodarczym pandemii COVID-19:

- Wsparcie na kapitał obrotowy dla MSP;

FINANSOWANIE ROZWOJU GOSPODARKI Z FUNDUSZY POLITYKI SPÓJNOŚCI 2021-2027



Fundusze Europejskie dla
Nowoczesnej Gospodarki
2021-2027 (FENG)

➤ P2 Środowisko
sprzyjające
innowacjom

Projekty pilotażowe i monitoringowe, animacje,
sieciowanie, akademie innowacji:

- Inno_Lab;
- Projekt dot. Krajowej Inteligentnej Specjalizacji;
- Inno_Regio_lab;

Rozwój przedsiębiorstw rozpoczynających
działalność innowacyjną INNOSTART:

- Innovation Coach;
- B+R na START;

FINANSOWANIE ROZWOJU GOSPODARKI Z FUNDUSZY POLITYKI SPÓJNOŚCI 2021-2027



Fundusze Europejskie dla
Nowoczesnej Gospodarki
2021-2027 (FENG)

➤ P2 Środowisko
sprzyjające
innowacjom

Rozwój przedsiębiorstw poprzez wsparcie
klastrów.

Rozwój przedsiębiorstw poprzez wsparcie
ośrodków innowacji:

- Nowy model systemu akredytacji;
- Współfinansowanie działań prowadzonych przez Europejskie Huby Innowacji Cyfrowych (European Digital Innovation Hubs);



Fundusze Europejskie dla Polski Wschodniej 2021-2027

➤ Przedsiębiorczość i innowacje

- Platformy startowe dla nowych pomysłów;
- wsparcie MŚP w zakresie wykorzystania procesów wzorniczych;
- wprowadzenie w przedsiębiorstwach inteligentnych rozwiązań z zakresu gospodarki obiegu zamkniętego oraz automatyzacji i robotyzacji procesów;
- wsparciem w formie instrumentów finansowych zostaną objęte także firmy prowadzące działalność w branży turystycznej i branżach pokrewnych;



Fundusze Europejskie dla województw 2021-2027

➤ Badania naukowe i innowacje

- zakup aparatury i urządzeń laboratoryjnych oraz wartości niematerialnych i prawnych, na bazie których planowane jest prowadzenie działalności B+R na rzecz przedsiębiorstw oraz usługi szkoleniowe w zakresie wykorzystania nabytej infrastruktury;
- wsparcie infrastruktury badawczo-rozwojowej w przedsiębiorstwach, w tym usługi szkoleniowe w zakresie wykorzystania nabytej infrastruktury;
- komercjalizacja wiedzy obejmująca kompleksowe działania dotyczące usług związanych z pobudzaniem transferu technologii i komercjalizacją badań, m.in. analiza innowacyjnych pomysłów pod kątem możliwości ich wdrożenia i komercjalizacji, opracowanie strategii komercjalizacji, opracowanie studiów wykonalności, przeprowadzenie badań rynkowych, usługi wyceny własności intelektualnej;



Fundusze Europejskie dla województw 2021-2027

➤ Badania naukowe i innowacje

- projekty badawczo-rozwojowe realizowane przez przedsiębiorstwa lub ich konsorcja (w tym w partnerstwie z organizacjami badawczymi), mające na celu opracowanie nowych produktów/usług, procesów lub też wprowadzenie znaczących ulepszeń do istniejących produktów/usług, procesów;
- badania przemysłowe lub prace rozwojowe lub wsparcie innych faz procesu projektowego zakończone wdrożeniem do etapu pierwszej produkcji;
- projekty badawczo-wdrożeniowe realizowane przez przedsiębiorstwa lub ich konsorcja (w tym w partnerstwie z organizacjami badawczymi), zmierzające do komercjalizacji wyników prac B+R przez przedsiębiorstwa;
- wdrożenie wyników prac B+R oraz innowacji przez MŚP;



Fundusze Europejskie dla województw 2021-2027

➤ Badania naukowe i innowacje

- wsparcie procesu identyfikacji nowych kierunków badawczo-wdrożeniowych w ramach PPO;
- wsparcie powstawania i realizacji regionalnych i ponadregionalnych agend badawczych we współpracy z poziomem krajowym w ramach wspólnych przedsięwzięć;
- projekty wspierające rozwój współpracy w sektorze badawczo-wdrożeniowym;
- rozwój innowacyjnych usług dla przedsiębiorstw (m.in. w zakresie cyfryzacji i zastosowania rozwiązań z zakresu Przemysłu 4.0 oraz GOZ);



Fundusze Europejskie dla województw 2021-2027

➤ Badania naukowe i innowacje

- zwiększanie zdolności regionalnych ekosystemów innowacji do sieciowania przedsiębiorstw z sektorem nauki oraz partnerami społecznymi i gospodarczymi;
- budowanie i wzmacnianie powiązań klastrowych, w tym podnoszenie kwalifikacji koordynatorów oraz kadry biura klastra, wsparcie finansowe klastrów załączkowych (z wyjątkiem umiędzynarodowienia i potencjału infrastrukturalnego) oraz wzrostowych regionalnych w związku z nową usługą;
- budowa potencjału ośrodków innowacji i inkubatorów przedsiębiorczości z uwzględnieniem, iż beneficjentem będzie samorząd województwa lub jego jednostka organizacyjna posiadająca osobowość prawną lub instytucja, w której samorząd województwa posiada większość udziałów lub akcji;

FINANSOWANIE ROZWOJU GOSPODARKI Z FUNDUSZY POLITYKI SPÓJNOŚCI 2021-2027



Fundusze Europejskie dla województw 2021-2027

➤ Transformacja gospodarcza

- przygotowanie wyselekcjonowanych terenów inwestycyjnych, w tym uzbrojenie i zapewnienie odpowiedniej jakości infrastruktury biznesowej (jak hale produkcyjne, magazyny i centra logistyczne) lub poprawa infrastruktury istniejących terenów;
- zapewnienie szerokiego wachlarza wysokiej jakości usług prorozwojowych dla MŚP prowadzących do zwiększenia ich konkurencyjności, produktywności, innowacyjnego rozwoju przy wykorzystaniu potencjału IOB/ośrodków innowacji;
- usługi inkubacyjne dla nowopowstałych firm;



Fundusze Europejskie dla województw 2021-2027

➤ Transformacja gospodarcza

- wsparcie dla MŚP dotyczące inwestycji początkowej, związanej z wyposażeniem/doposażeniem przedsiębiorstwa w celu wprowadzenia na rynek nowych/udoskonalonych produktów/usług/technologii, w szczególności w sektorach o wyższej wydajności, z dużym udziałem działalności przemysłowej średnio-wysokiej i wysokiej techniki, a jako dodatkowy element projektów wsparcie zastosowania nowoczesnych technologii IT;
- kompleksowe wsparcie promocji oferty MŚP oraz ich internacjonalizacja, począwszy od analizy możliwości wejścia na rynki zagraniczne, poprzez wsparcie w opracowaniu i wdrożeniu strategii wejścia przedsiębiorstwa na rynek zagraniczny, promocję oferty MŚP poprzez udział w targach, wystawach i misjach gospodarczych oraz rozwijanie zaawansowanych form współpracy międzynarodowe;

FINANSOWANIE ROZWOJU GOSPODARKI Z FUNDUSZY POLITYKI SPÓJNOŚCI 2021-2027



PRZYKŁADOWE ZASADY KWALIFIKOWALNOŚCI:

Wsparcie kierowane jest na obszary określone jako krajowe/regionalne inteligentne specjalizacje oraz uzupełniająco na wyłaniające się specjalizacje wynikające z procesu przedsiębiorczego odkrywania, będącego częścią procesu monitorowania Krajowej Inteligentnej Specjalizacji (KIS).

- Projekt dotyczący publicznej infrastruktury badawczej może być wspierany tylko jeśli spełnia jeden z warunków:
 - stanowi element lub całość infrastruktury organizacji badawczych spoza Polskiej Mapy Infrastruktury Badawczej (o wysokim potencjale badawczym) lub służy realizacji agendy badawczej, której zakres jest zgodny z regionalną inteligentną specjalizacją i został uzgodniony w ramach kontraktu programowego.
 - przewiduje się możliwość finansowania przedsięwzięć dotyczących infrastruktury, która będzie wykorzystywana głównie do działalności gospodarczej.

FINANSOWANIE ROZWOJU GOSPODARKI Z FUNDUSZY ODBUDOWY I ODPORNOŚCI



➤ KRAJOWY PLAN ODBUDOWY

Szczególne znaczenie i rolę w realizacji celów Planu pełnić będą **pakiety reform i inwestycji** w priorytetowych dziedzinach rozwoju kraju.

- A. **Odporność i konkurencyjność gospodarki**
- B. Zielona energia i zmniejszenie energochłonności
- C. Transformacja cyfrowa
- D. Efektywność, dostępność i jakość systemu ochrony zdrowia
- E. Zielona, inteligentna mobilność



Inwestycje, część grantowa:

A1.2.1. Inwestycje dla przedsiębiorstw w produkty, usługi i kompetencje pracowników oraz kadry związane z dywersyfikacją działalności

A1.2.2. Wsparcie przygotowania terenów inwestycyjnych pod potrzeby inwestycji o kluczowym znaczeniu dla gospodarki

A1.3.1. Wdrożenie reformy planowania i zagospodarowania przestrzennego

A1.4.1. Inwestycje na rzecz dywersyfikacji i skracania łańcucha dostaw produktów rolnych i spożywczych oraz budowy odporności podmiotów uczestniczących w łańcuchu

A2.1.1. Inwestycje wspierające robotyzację i innowacje w przedsiębiorstwach

A2.2.1. Inwestycje we wdrażanie technologii i innowacji środowiskowych, w tym związanych z GOZ

A2.3.1. Rozbudowa i wyposażenie centrów kompetencji (specjalistyczne ośrodki szkoleniowe, wsparcia wdrożeń, centra monitorowania) oraz infrastruktura do zarządzania ruchem bezałogowych statków powietrznych

A2.4.1. Inwestycje w rozbudowę potencjału badawczego



Inwestycje, część grantowa:

A3.1.1. Wsparcie rozwoju nowoczesnego kształcenia zawodowego, szkolnictwa wyższego oraz uczenia się przez całe życie

A4.1.1. Inwestycje wspierające reformę instytucji rynku pracy

A4.2.1. Wsparcie programów dofinansowania miejsc opieki nad dziećmi 0-3 lat (żłobki, kluby dziecięce i dzienni opiekuni) w ramach MALUCH+

A4.3.1. Programy wsparcia inwestycyjnego umożliwiające w szczególności rozwój działalności, zwiększenie udziału w realizacji usług społecznych, podniesienie jakości reintegracji w podmiotach ekonomii społecznej

A4.4.1. Inwestycje związane z wyposażeniem pracowników/przedsiębiorstw umożliwiającym pracę zdalną



Inwestycje, część pożyczkowa:

A2.5.1. Inwestycje na rzecz utworzenia modelowego centrum wspierania przemysłów kreatywnych (modernizacja budynku, wyposażenie, szkolenia)

A2.6.1 Rozbudowa krajowego systemu serwisów monitoringowych, produktów, narzędzi analitycznych i usług i towarzyszącej infrastruktury wykorzystujących dane satelitarne



Forum
Rozwoju
Lokalnego

Dziękujemy za uwagę

Związek Miast Polskich

Agnieszka Dawydzik, e-mail: agnieszka.dawydzik@zmp.poznan.pl

Grzegorz Kamiński, e-mail: grzegorz.kaminski@zmp.poznan.pl

Kępno, fot. Archiwum UM